

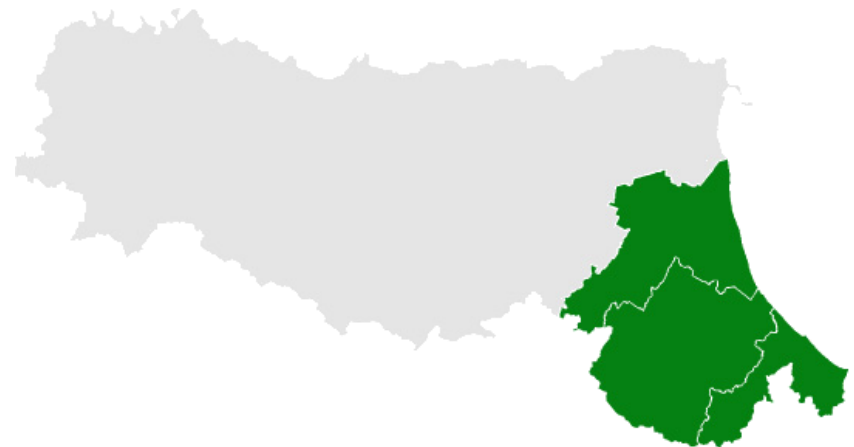


SERVIZIO SANITARIO REGIONALE
EMILIA-ROMAGNA
Azienda Unità Sanitaria Locale della Romagna



COVID-19

IL BOLLETTINO SETTIMANALE AUSL DELLA ROMAGNA





23 - 29 novembre 2020

Questa settimana sono stati eseguiti **42.224 tamponi molecolari e antigenici** registrando **3778 nuovi casi positivi (8.9%)**. L'incidenza dei nuovi casi è **in calo** rispetto la settimana precedente in tutti gli ambiti ma rimane più elevata in quello di Rimini rispetto alla popolazione residente e al numero di tamponi eseguiti.

Rispetto alle previsioni del Piano aziendale si registra un tasso di occupazione di posti letto da parte di pazienti affetti da COVID, che ci pone nel livello rosso. In totale sono ricoverati 548 pazienti, di cui 43 in terapia intensiva.

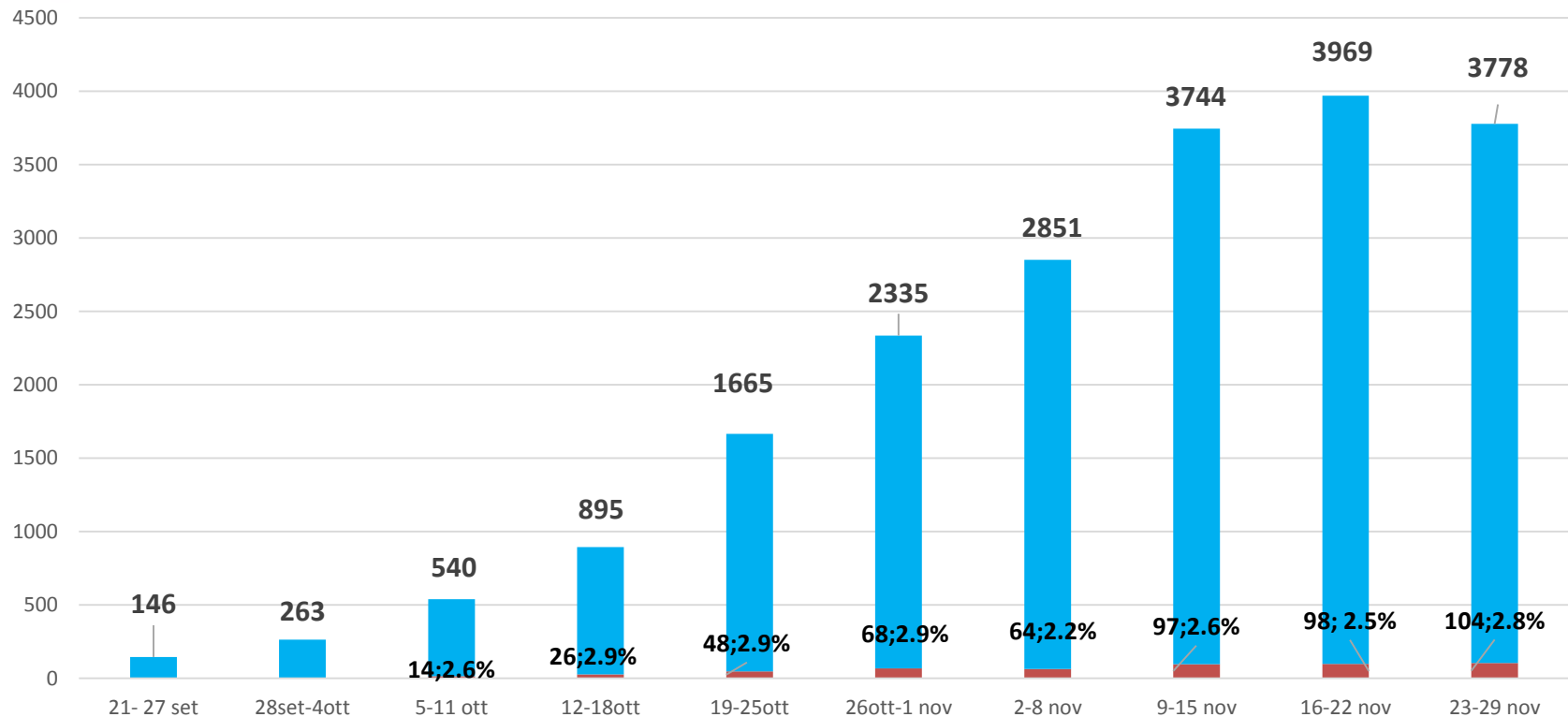
Anche alla luce di questi dati è di fondamentale importanza attenersi alle disposizioni di prevenzione, rispettando scrupolosamente le indicazioni in particolare rispetto alla mascherina, all'igiene e al distanziamento.

Ciascuno può fare la propria parte per il contenimento dell'epidemia attraverso l'applicazione delle buone pratiche in ospedale e nella vita di tutti i giorni.



Nuovi casi positivi settimanali

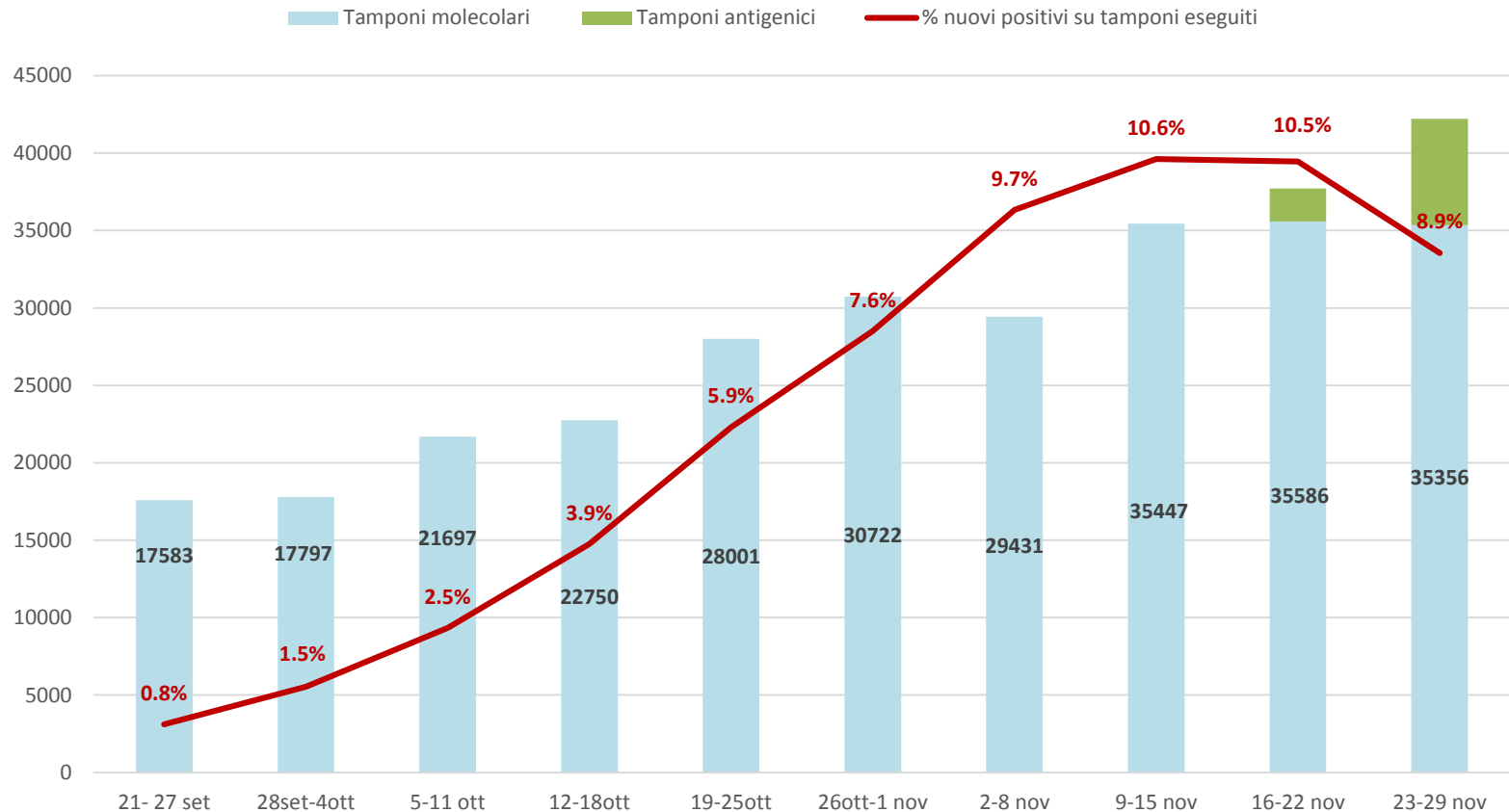
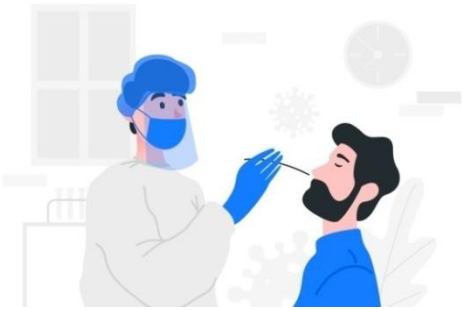
Totale AUSL ROMAGNA



Nota: Dal 5 ottobre il grafico è integrato con il numero di nuovi casi positivi di tutti i lavoratori, dipendenti e convenzionati, dell'AUSL della Romagna. In percentuale è espresso il rapporto tra i nuovi positivi dei lavoratori e quelli della popolazione.

Tamponi eseguiti e % nuovi casi positivi settimanali

Totale AUSL ROMAGNA

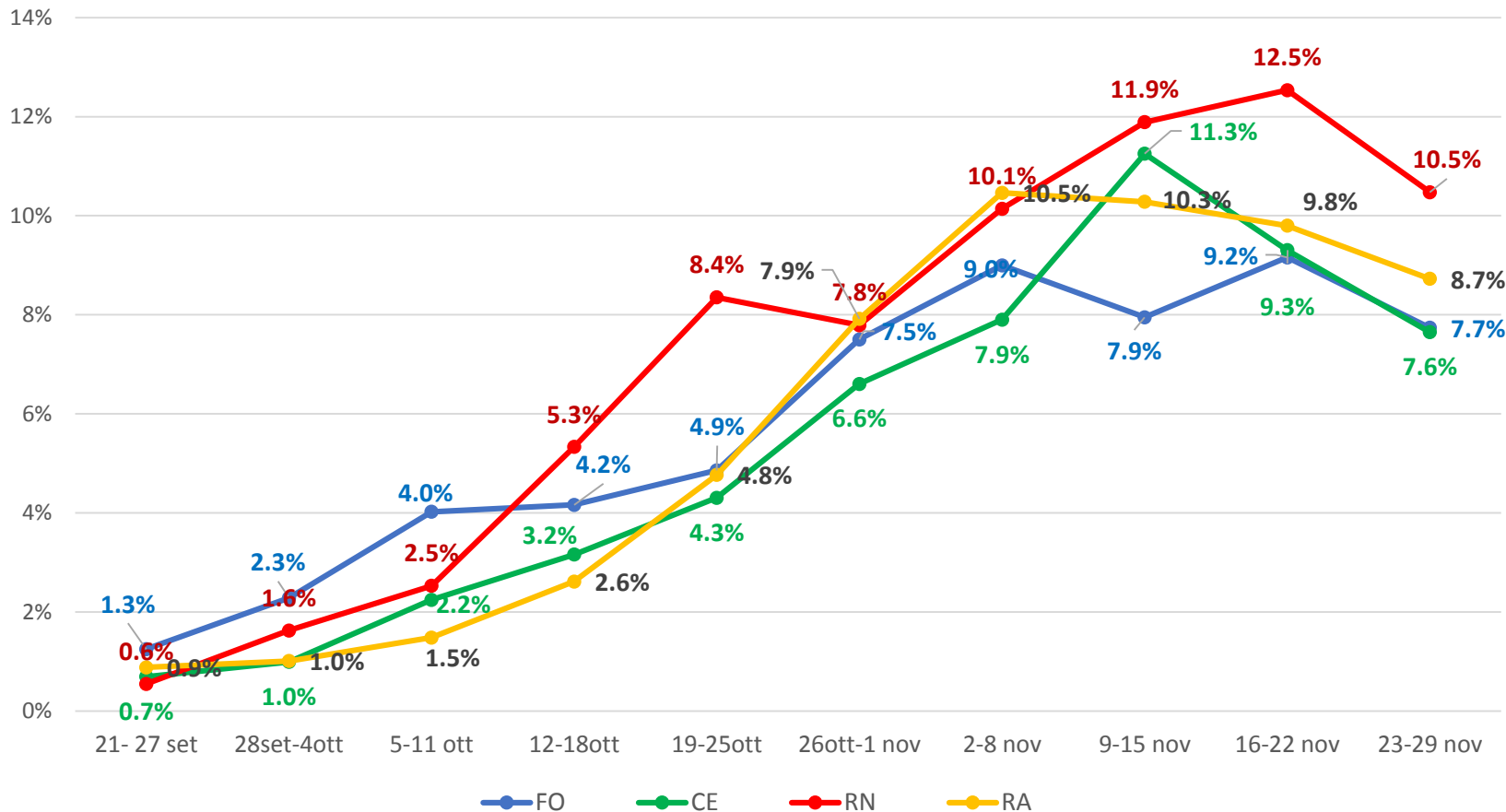


Il grafico è stato aggiornato con l'inserimento dei tamponi antigenici eseguiti in ospedale e territorio per le ultime 2 settimane (in verde).
In particolare vengono conteggiati i negativi poiché i positivi devono essere confermati dal test molecolare



Nuovi casi positivi sui tamponi eseguiti (%)

Per area territoriale



Le percentuali sono state calcolate sul totale dei tamponi, molecolari e antigenici eseguiti in ospedale e territorio per le ultime 2 settimane.

In particolare vengono conteggiati i negativi poiché i positivi devono essere confermati dal test molecolare

Incidenza nuovi casi positivi negli ultimi 7 giorni su 10.000 abitanti

Ambito	21- 27 set	28set-4ott	5-11 ott	12-18ott	19-25ott	26ott-1 nov	2-8 nov	9-15nov	16-22 nov	23-29 nov
Forlì	2.59	4.69	8.68	11.32	14.77	22.31	24.90	25.87	30.13	29.00
Cesena	1.15	1.72	4.44	6.40	9.65	14.53	17.58	29.48	25.61	24.89
Rimini	0.82	2.74	6.03	11.48	23.75	25.02	31.55	40.73	45.85	41.47
Ravenna	1.18	1.21	2.08	4.13	9.80	19.69	24.36	32.42	33.78	33.62



Percentuale asintomatici sui casi totali

	ROMAGNA	RAVENNA	FORLI'	CESENA	RIMINI
15-nov	50%	42%	46%	70%	49%
16-nov	44%	45%	17%	35%	52%
17-nov	43%	50%	30%	22%	49%
18-nov	57%	76%	33%	31%	63%
19-nov	49%	61%	33%	26%	53%
20-nov	42%	39%	34%	31%	58%
21-nov	44%	50%	35%	25%	47%
22-nov	48%	64%	25%	25%	51%
23-nov	50%	54%	33%	28%	59%
24-nov	36%	36%	28%	24%	45%
25-nov	48%	66%	20%	23%	54%
26-nov	40%	58%	29%	24%	39%
27-nov	50%	54%	34%	20%	69%
28-nov	42%	49%	20%	27%	52%
29-nov	46%	56%	40%	22%	43%
30-nov	52%	65%	33%	32%	52%
media	45%	51%	27%	30%	53%

Si evidenzia come la percentuale di asintomatici sui casi diagnosticati nelle ultime 2 settimane si avvicini, a livello romagnolo, al 50 %.

In particolare nel Riminese, dove si stanno diagnosticando più casi, la percentuale di asintomatici è la più alta: 53 %



Tabella comuni Ravenna

COMUNE	CASI TOTALI	CASI ATTIVI	NUOVI CASI	DECESSI
Alfonsine	235	122	33	20
Bagnacavallo	287	187	54	5
Bagnara di Romagna	34	23	3	1
Brisighella	144	91	21	2
Casola Valsenio	17	14	1	1
Castelbolognese	202	128	28	6
Cervia	486	279	59	7
Conselice	132	93	29	3
Cotignola	163	115	23	1
Faenza	1419	940	187	27
Fusignano	121	68	26	5
Lugo	744	476	123	27
Massa Lombarda	172	126	46	1
Ravenna	3162	1975	591	73
Riolo Terme	86	63	13	1
Russi	219	116	20	14
Sant'Agata sul Santerno	65	43	8	1
Solarolo	86	56	9	1
TOTALE Residenti provincia RAVENNA	7774	4915	1274	196



Tabella comuni Rimini

COMUNE	CASI TOTALI	CASI ATTIVI	NUOVI CASI	DECESSI
Bellaria-Igea Marina	571	250	112	14
Casteldelci	12	8	2	2
Cattolica	469	67	23	35
Coriano	680	355	111	12
Gemmano	19	9	1	1
Maiolo	9	5	2	
Misano Adriatico	355	92	36	14
Mondaino	28	5	3	1
Montefiore Conca	52	19	11	1
Montegridolfo	11	2	0	1
Montescudo-Monte C.	154	54	27	6
Morciano di Romagna	197	90	30	4
Novafeltria	134	67	24	5
Pennabilli	48	25	7	2
Poggio Torriana	104	50	15	3
Riccione	1081	314	134	46
RIMINI	4460	1559	601	144
San Clemente	129	46	14	4
San Giovanni in M.	311	78	28	14
San Leo	53	28	15	1
Sant'Agata Feltria	20	9	6	
Santarcangelo di R.	581	260	92	11
Talamello	12	4	1	
Verucchio	239	80	34	2
Saludecio	66	19	5	4
TOTALE Residenti provincia RIMINI	9795	3495	1334	327



Tabella comuni Forlì

COMUNE	CASI TOT	CASI ATTIVI	NUOVI CASI	DECESSI
Bertinoro	234	40	21	2
Castrocaro Terme e Terra del Sole	130	39	19	
Civitella di Romagna	136	67	42	1
Dovadola	43	12	5	1
Forlì	2725	683	324	79
Forlimpopoli	338	74	30	16
Galeata	71	33	13	
Meldola	281	59	27	11
Modigliana	18	6	4	
Portico e San Benedetto	7	0	0	
Predappio	187	39	9	12
Premilcuore	5	0	0	
Rocca San Casciano	66	2	1	7
Santa Sofia	160	80	31	2
Tredozio	9	1	0	1
TOTALE Residenti ambito FORLI'	4410	1135	526	132



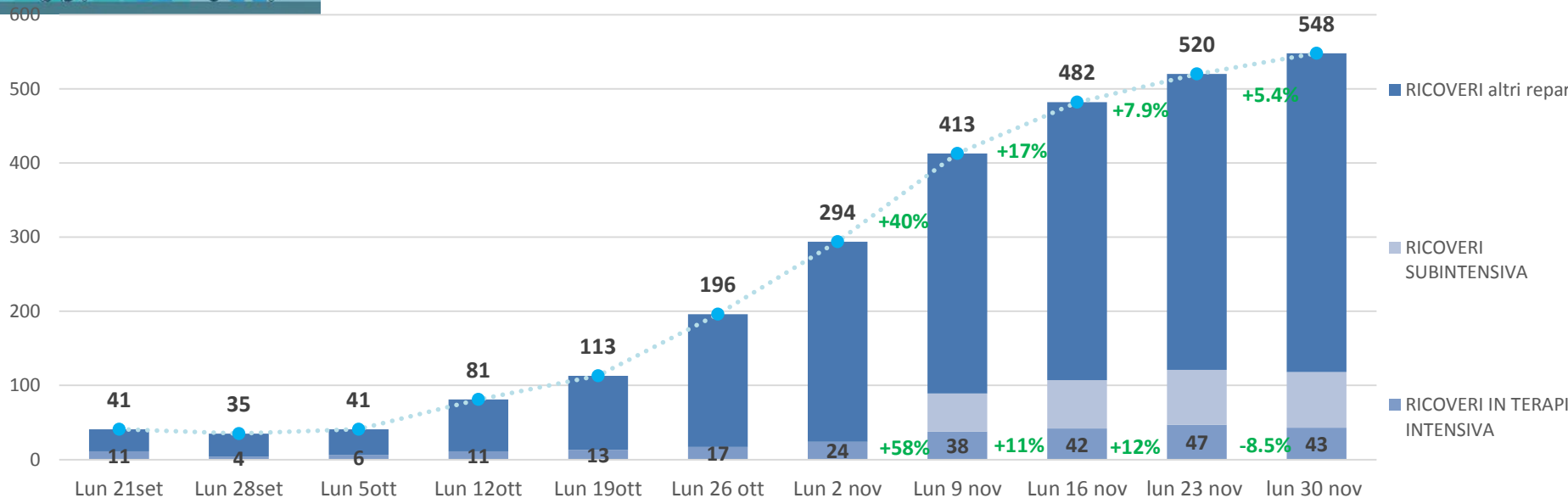
Tabella comuni Cesena

COMUNE	CASI TOTALI	CASI ATTIVI	NUOVI CASI	DECESSI
Bagno di Romagna	67	22	7	1
Borghi	48	12	4	0
Cesena	1733	415	188	75
Cesenatico	480	166	69	5
Gambettola	169	64	40	4
Gatteo	193	78	23	2
Longiano	98	38	24	2
Mercato Saraceno	178	60	19	4
Montiano	20	13	8	0
Roncofreddo	50	23	11	0
San Mauro Pascoli	272	105	49	5
Sarsina	38	10	3	0
Savignano sul Rubicone	291	126	45	3
Sogliano al Rubicone	49	27	10	1
Verghereto	13	3	0	0
TOTALE Residenti ambito CESENA	3699	1162	500	102



Andamento ricoveri rispetto alla settimana precedente

Aggiornamento: lunedì 30 novembre ore 8



Ricoveri COVID in terapia intensiva sul totale dei ricoveri COVID (%)

