



SERVIZIO SANITARIO REGIONALE
EMILIA-ROMAGNA
Azienda Unità Sanitaria Locale della Romagna



SPIAR
Sicurezza nella cura

COVID-19

IL BOLLETTINO SETTIMANALE AUSL DELLA ROMAGNA





7 – 13 dicembre 2020

Questa settimana sono stati eseguiti **34.454 tamponi molecolari e antigenici** registrando **2711 nuovi casi positivi (7.9%)**. L'incidenza dei nuovi casi è **in calo** rispetto la settimana, in tutti gli ambiti, rimane più elevata in quello di Rimini rispetto alla popolazione residente e al numero di tamponi eseguiti.

Rispetto alle previsioni del Piano aziendale si registra un tasso di occupazione di posti letto da parte di pazienti affetti da COVID, che ci pone nel livello rosso. In totale sono ricoverati 544 pazienti, di cui 39 in terapia intensiva.

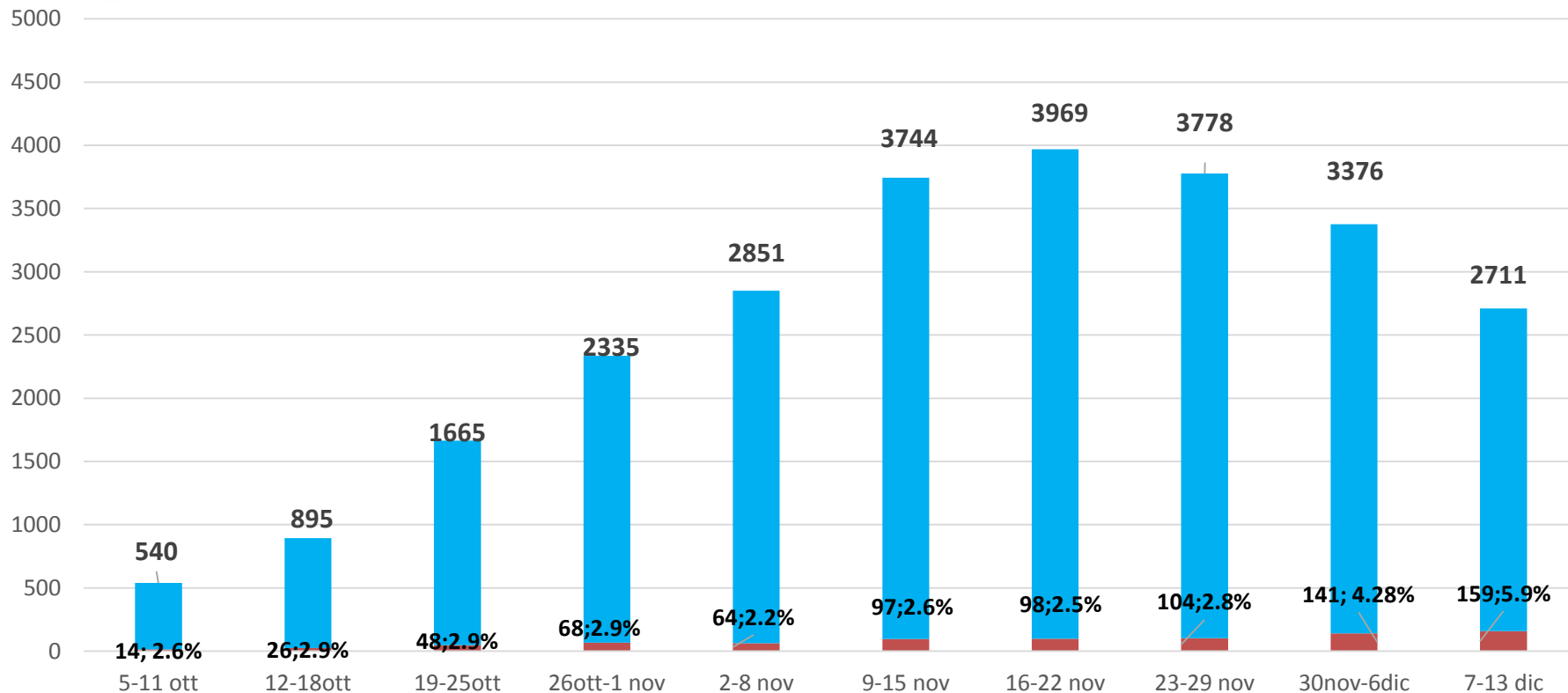
Al contempo si ricorda agli operatori sanitari di adottare i comportamenti di massima sicurezza personale attenendosi alle disposizioni del manuale aziendale, rispettando scrupolosamente le indicazioni per il buon uso dei dispositivi di protezione, sia nell'attività assistenziale che nei rapporti con gli altri operatori, al fine di non doversi mai considerare un **contatto stretto** di un altro operatore.

Ciascuno può fare la propria parte per il contenimento dell'epidemia attraverso l'applicazione delle buone pratiche in ospedale e nella vita di tutti i giorni.



Nuovi casi positivi settimanali

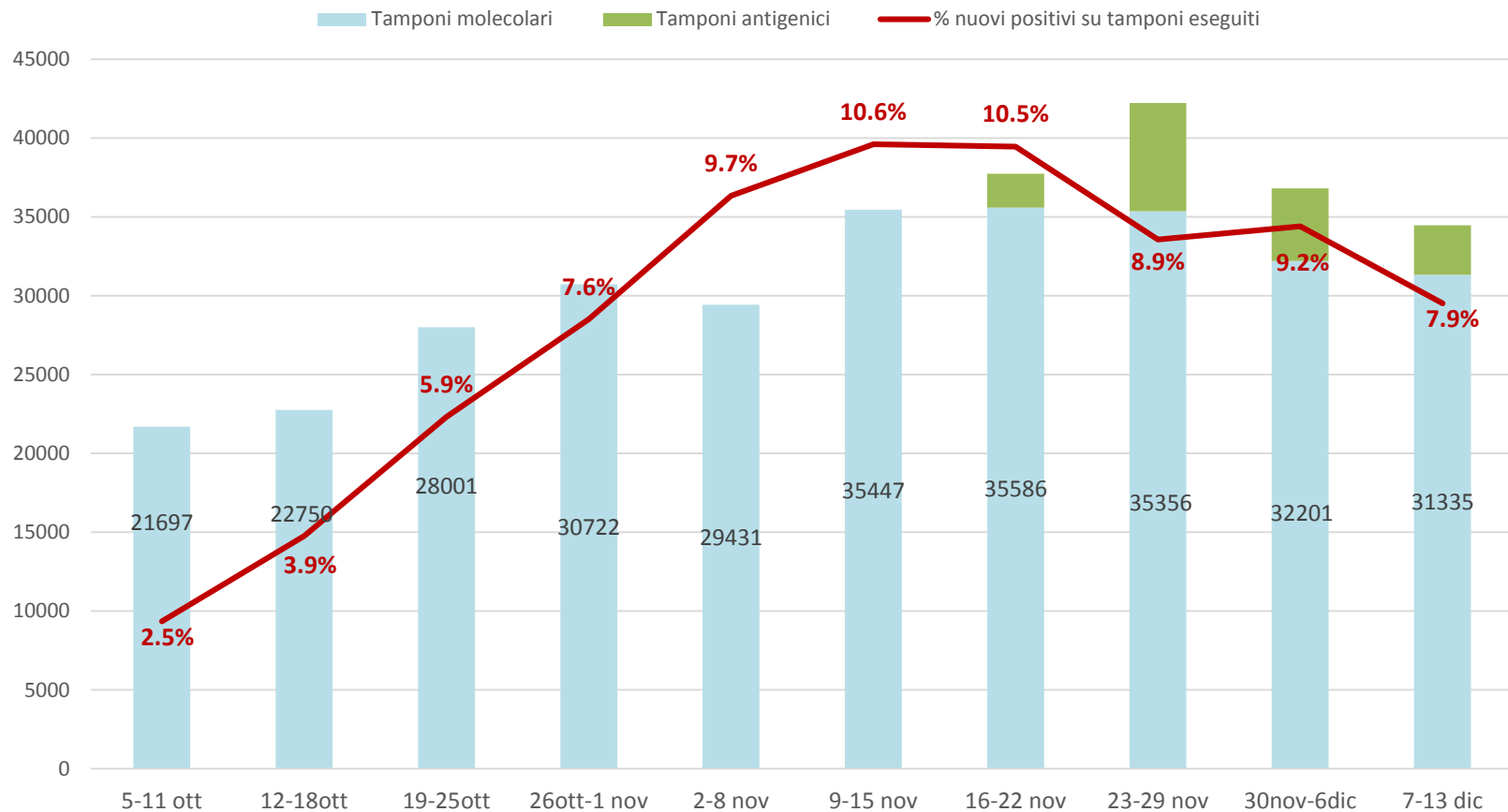
Totale AUSL ROMAGNA



Nota: Dal 5 ottobre il grafico è integrato con il numero di nuovi casi positivi di tutti i lavoratori, dipendenti e convenzionati, dell'AUSL della Romagna. In percentuale è espresso il rapporto tra i nuovi positivi dei lavoratori e quelli della popolazione.

Tamponi eseguiti e % nuovi casi positivi settimanali

Totale AUSL ROMAGNA

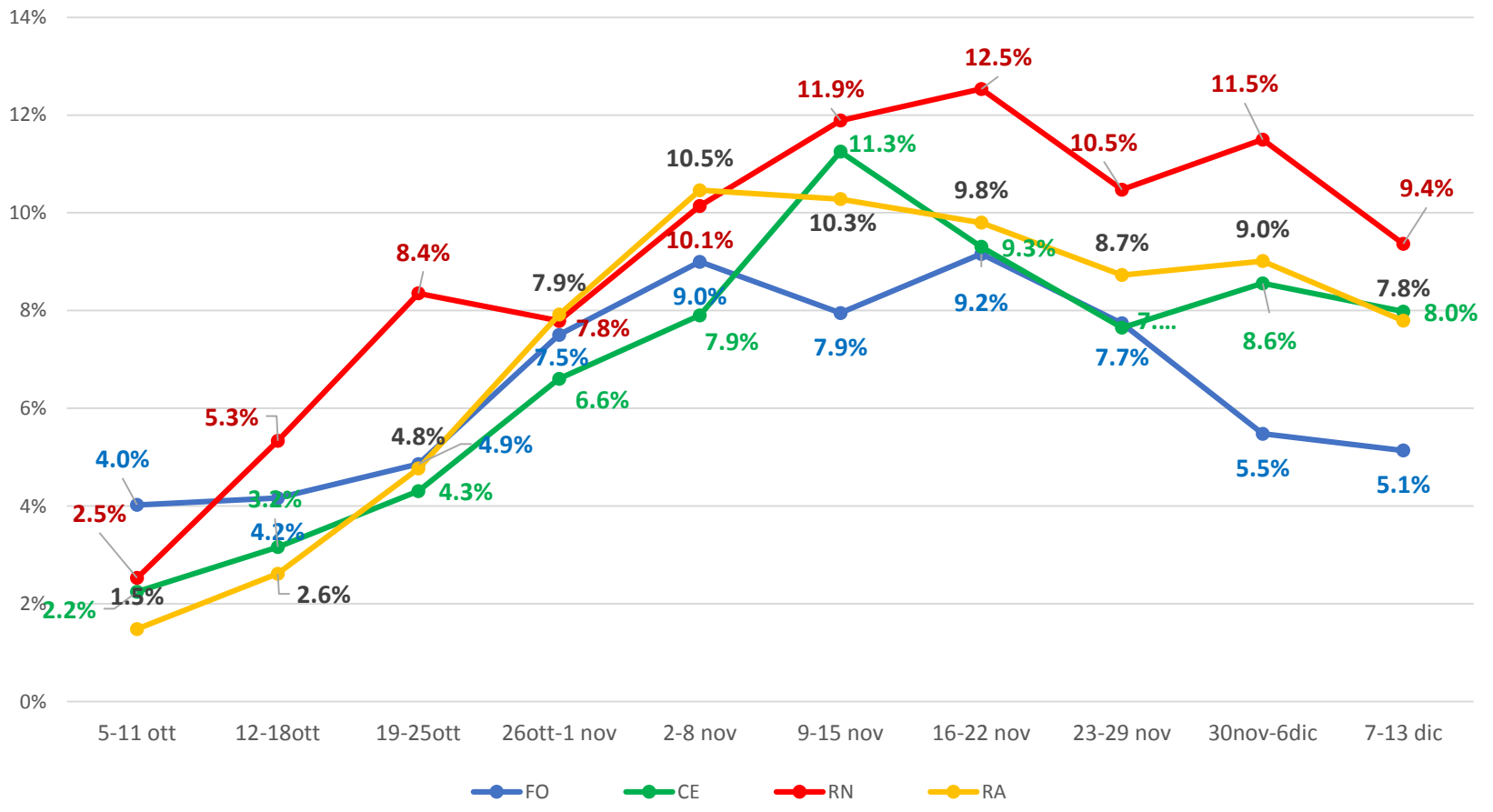


Il grafico è stato aggiornato con l'inserimento dei tamponi antigenici eseguiti in ospedale e territorio per le ultime 4 settimane (in verde).
In particolare vengono conteggiati i negativi poiché i positivi devono essere confermati dal test molecolare



Nuovi casi positivi sui tamponi eseguiti (%)

Per area territoriale



Le percentuali sono state calcolate sul totale dei tamponi, molecolari e antigenici eseguiti in ospedale e territorio per le ultime 4 settimane. In particolare vengono conteggiati i negativi poiché i positivi devono essere confermati dal test molecolare

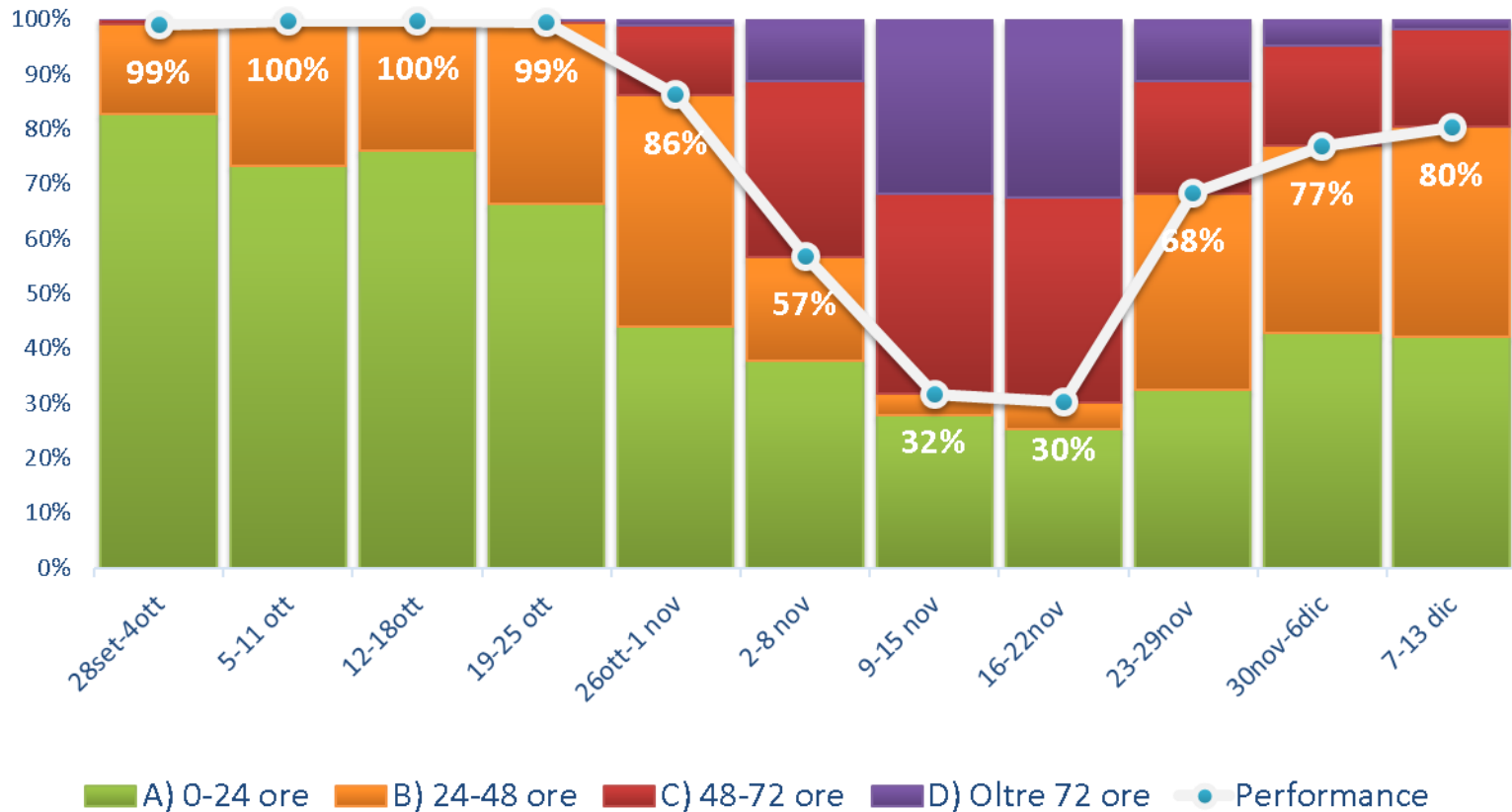
Incidenza nuovi casi positivi negli ultimi 7 giorni su 10.000 abitanti

Ambito	5-11 ott	12-18ott	19-25ott	26ott-1 nov	2-8 nov	9-15nov	16-22 nov	23-29 nov	30nov-6dic	7-13 dic
Forlì	8.68	11.32	14.77	22.31	24.90	25.87	30.13	29.00	17.89	13.74
Cesena	4.44	6.40	9.65	14.53	17.58	29.48	25.61	24.89	21.41	19.59
Rimini	6.03	11.48	23.75	25.02	31.55	40.73	45.85	41.47	40.35	28.63
Ravenna	2.08	4.13	9.80	19.69	24.36	32.42	33.78	33.62	31.44	27.54



Performance: tempi di refertazione tamponi molecolari

Performance: quota tamponi molecolari refertati entro 48 ore



Percentuale asintomatici sui casi totali

	ROMAGNA	RAVENNA	FORLI'	CESENA	RIMINI
01-dic	54%	67%	46%	30%	60%
02-dic	45%	52%	17%	35%	47%
03-dic	50%	45%	47%	24%	56%
04-dic	48%	57%	40%	32%	47%
05-dic	52%	63%	42%	33%	51%
06-dic	62%	73%	40%	25%	63%
07-dic	56%	68%	35%	31%	58%
08-dic	48%	90%	32%	24%	38%
09-dic	58%	64%	30%	18%	65%
10-dic	54%	75%	34%	36%	51%
11-dic	44%	30%	33%	48%	58%
12-dic	48%	57%	27%	20%	57%
13-dic	44%	46%	32%	32%	49%
14-dic	52%	79%	15%	21%	38%
media	51%	62%	34%	29%	52%

Si evidenzia come la percentuale di asintomatici sui casi diagnosticati nelle ultime 2 settimane superi, a livello romagnolo, il 50 %.



Tabella comuni Ravenna

COMUNE	CASI TOTALI	CASI ATTIVI	NUOVI CASI	DECESSI
Alfonsine	339	136	42	28
Bagnacavallo	363	118	28	11
Bagnara di Romagna	46	15	0	1
Brisighella	166	47	9	2
Casola Valsenio	21	4	1	1
Castelbolognese	240	54	19	8
Cervia	617	186	58	15
Conselice	187	79	23	6
Cotignola	202	62	22	2
Faenza	1798	554	231	34
Fusignano	157	58	16	11
Lugo	904	276	66	55
Massa Lombarda	221	82	15	3
Ravenna	4205	1558	452	146
Riolo Terme	96	23	5	1
Russi	250	46	23	16
Sant'Agata sul Santerno	74	17	4	2
Solarolo	106	29	11	1
TOTALE Residenti provincia RAVENNA	9992	3344	1025	343



Tabella comuni Rimini

COMUNE	CASI TOTALI	CASI ATTIVI	NUOVI CASI	DECESSI
Bellaria-Igea Marina	708	214	68	22
Casteldelci	13	1	0	2
Cattolica	541	92	25	37
Coriano	777	185	29	14
Gemmano	23	7	3	1
Maiolo	14	9	4	0
Misano Adriatico	443	98	25	15
Mondaino	32	5	1	1
Montefiore Conca	56	13	3	1
Montegridolfo	17	7	4	1
Montescudo-Monte C.	190	57	20	7
Morciano di Romagna	237	67	8	8
Novafeltria	181	91	17	6
Pennabilli	53	16	3	2
Poggio Torriana	148	58	19	3
Riccione	1312	287	84	50
RIMINI	5498	1475	444	198
San Clemente	154	39	6	5
San Giovanni in M.	372	86	32	15
San Leo	66	22	4	2
Sant'Agata Feltria	34	17	5	1
Santarcangelo di R.	741	242	84	23
Talamello	14	5	2	0
Verucchio	277	51	16	2
Saludecio	75	12	2	5
TOTALE Residenti provincia RIMINI	11976	3156	908	421



Tabella comuni Forlì

COMUNE	CASI TOT	CASI ATTIVI	NUOVI CASI	DECESSI
Bertinoro	268	41	19	2
Castrocaro Terme e Terra del Sole	137	15	5	2
Civitella di Romagna	148	21	2	1
Dovadola	50	9	5	1
Forlì	3120	524	176	96
Forlimpopoli	366	40	17	16
Galeata	78	13	0	
Meldola	317	39	19	13
Modigliana	23	6	3	
Portico e San Benedetto	8	1	0	
Predappio	208	28	5	15
Premilcuore	5	0	0	
Rocca San Casciano	66	0	0	7
Santa Sofia	179	38	4	5
Tredozio	9	1	0	1
TOTALE Residenti ambito FORLI'	4982	776	255	159



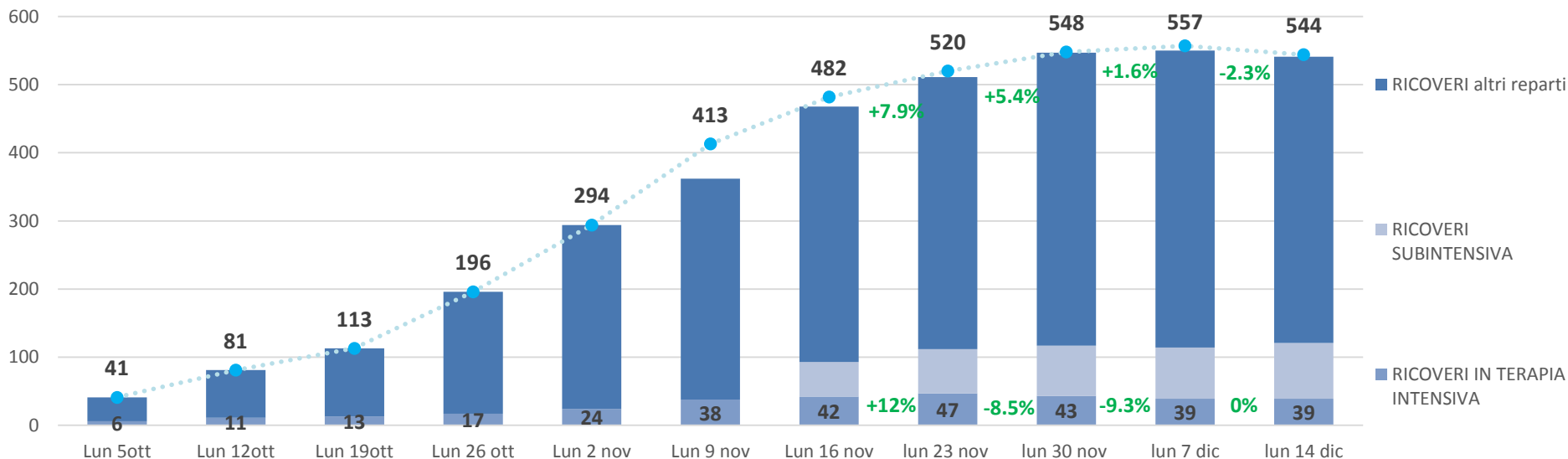
Tabella comuni Cesena

COMUNE	CASI TOTALI	CASI ATTIVI	NUOVI CASI	DECESSI
Bagno di Romagna	91	31	8	2
Borghi	55	11	5	0
Cesena	2016	401	168	81
Cesenatico	616	165	58	7
Gambettola	229	72	30	6
Gatteo	248	79	31	2
Longiano	117	26	8	2
Mercato Saraceno	196	34	5	6
Montiano	26	7	4	0
Roncofreddo	57	13	4	0
San Mauro Pascoli	333	79	22	7
Sarsina	42	9	2	1
Savignano sul Rubicone	354	95	34	3
Sogliano al Rubicone	60	21	4	1
Verghereto	20	6	1	1
TOTALE Residenti ambito CESENA	4460	1049	384	119



Andamento ricoveri rispetto alla settimana precedente

Aggiornamento: lunedì 14 dicembre ore 8



Ricoveri COVID in terapia intensiva sul totale dei ricoveri COVID (%)

