



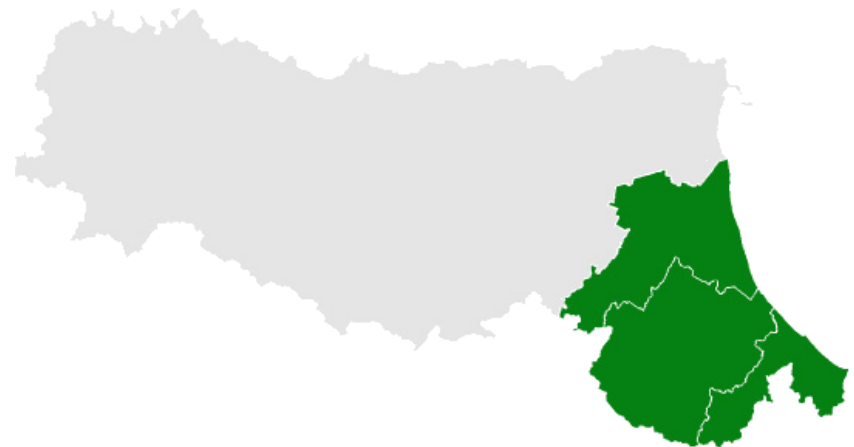
SERVIZIO SANITARIO REGIONALE
EMILIA-ROMAGNA
Azienda Unità Sanitaria Locale della Romagna



SPIAR
Sicurezza nella cura

COVID-19

IL BOLLETTINO SETTIMANALE AUSL DELLA ROMAGNA





21 - 27 dicembre 2020

Questa settimana sono stati eseguiti **31.724 tamponi molecolari e antigenici** registrando **3177 nuovi casi positivi (10%)**. L'incidenza dei nuovi casi è **in aumento** rispetto la scorsa settimana, in tutti gli ambiti, e rimane più elevata in quello di Rimini rispetto alla popolazione residente e al numero di tamponi eseguiti.

Rispetto alle previsioni del Piano aziendale si registra un tasso di occupazione di posti letto da parte di pazienti affetti da COVID, che ci pone nel livello rosso. In totale sono ricoverati 621 pazienti, di cui 41 in terapia intensiva.

Al contempo si ricorda agli operatori sanitari di adottare i comportamenti di massima sicurezza personale attenendosi alle disposizioni del manuale aziendale, rispettando scrupolosamente le indicazioni per il buon uso dei dispositivi di protezione, sia nell'attività assistenziale che nei rapporti con gli altri operatori, al fine di non doversi mai considerare un **contatto stretto** di un altro operatore.

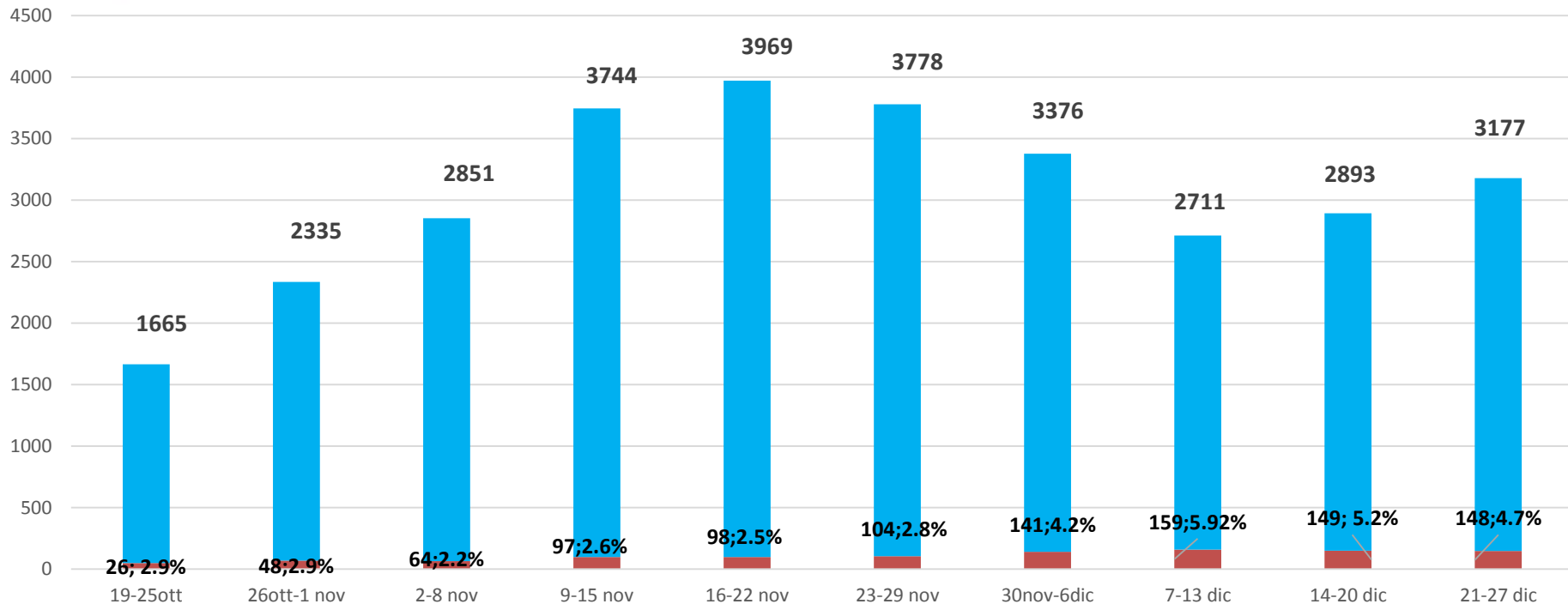
L'Azienda è massimamente impegnata nella predisposizione delle iniziative organizzative e di messa in disponibilità di DPI al fine di minimizzare i rischi per gli operatori. Tutti sono pregati di segnalare eventuali problemi.

Ciascuno può fare la propria parte per il contenimento dell'epidemia attraverso l'applicazione delle buone pratiche in ospedale e nella vita di tutti i giorni.



Nuovi casi positivi settimanali

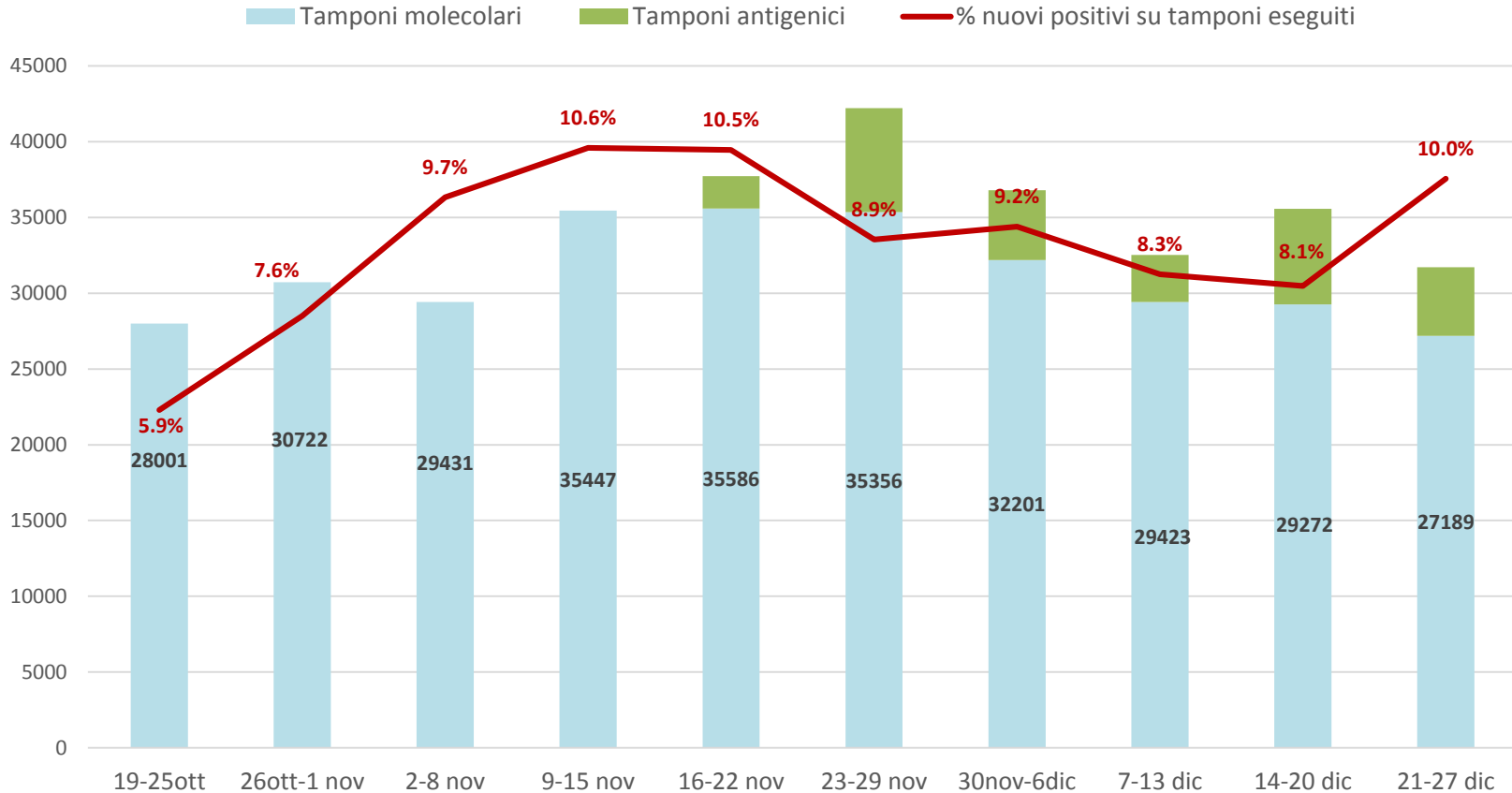
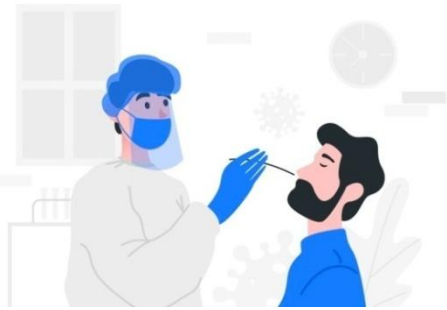
Totale AUSL ROMAGNA



Nota: Dal 5 ottobre il grafico è integrato con il numero di nuovi casi positivi di tutti i lavoratori, dipendenti e convenzionati, dell'AUSL della Romagna. In percentuale è espresso il rapporto tra i nuovi positivi dei lavoratori e quelli della popolazione. **A livello italiano la percentuale di operatori sanitari è pari a circa il 5% del totale dei casi, anche se nelle ultime due settimane si rileva un lieve incremento che potrà essere confermato nelle prossime settimane (dato ancora in fase di consolidamento)**

Tamponi eseguiti e % nuovi casi positivi settimanali

Totale AUSL ROMAGNA

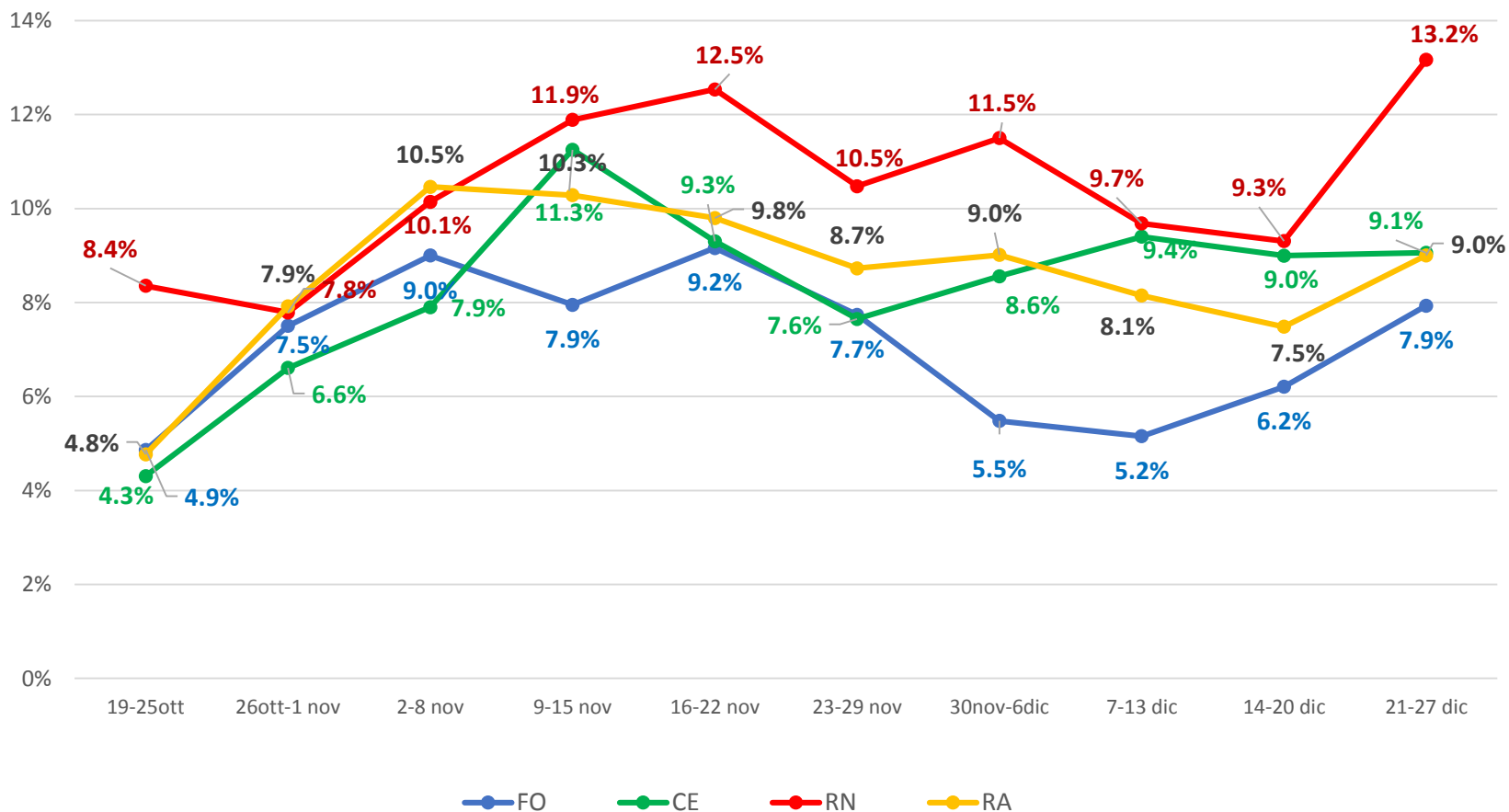


Il grafico è stato aggiornato con l'inserimento dei tamponi antigenici eseguiti in ospedale e territorio per le ultime 4 settimane (in verde).
In particolare vengono conteggiati i negativi poiché i positivi devono essere confermati dal test molecolare



Nuovi casi positivi sui tamponi eseguiti (%)

Per area territoriale

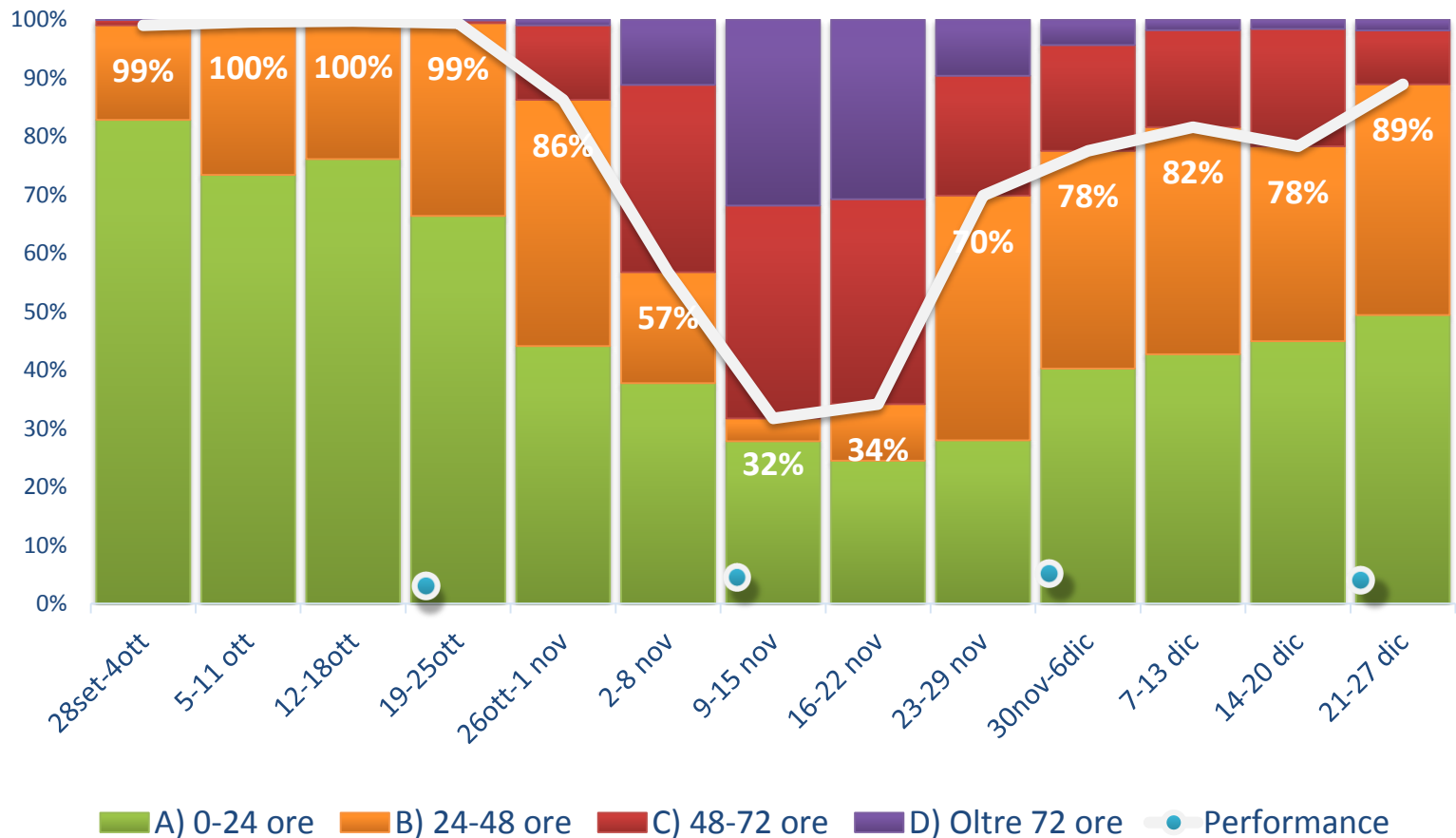


Le percentuali sono state calcolate sul totale dei tamponi, molecolari e antigenici eseguiti in ospedale e territorio per le ultime 4 settimane.

In particolare vengono conteggiati i negativi poiché i positivi devono essere confermati dal test molecolare

Performance: tempi di refertazione tamponi molecolari

Performance: quota tamponi molecolari refertati entro 48 ore



Incidenza nuovi casi positivi negli ultimi 7 giorni su 10.000 abitanti

Ambito	19-25ott	26ott-1 nov	2-8 nov	9-15nov	16-22 nov	23-29 nov	30nov-6dic	7-13 dic	14-20 dic	21-27 dic
Forlì	14.77	22.31	24.90	25.87	30.13	29.00	17.89	13.74	18.81	18.38
Cesena	9.65	14.53	17.58	29.48	25.61	24.89	21.41	19.59	26.47	31.34
Rimini	23.75	25.02	31.55	40.73	45.85	41.47	40.35	28.63	31.37	33.96
Ravenna	9.80	19.69	24.36	32.42	33.78	33.62	31.44	27.54	23.71	26.33



Percentuale asintomatici sui casi totali

	ROMAGNA	RAVENNA	FORLI'	CESENA	RIMINI
07-dic	56%	68%	35%	31%	58%
08-dic	48%	90%	32%	24%	38%
09-dic	58%	64%	30%	18%	65%
10-dic	54%	75%	34%	36%	51%
11-dic	44%	30%	33%	48%	58%
12-dic	48%	57%	27%	20%	57%
13-dic	44%	46%	32%	32%	49%
14-dic	52%	79%	15%	21%	38%
15-dic	51%	62%	32%	25%	66%
16-dic	58%	67%	45%	28%	60%
17-dic	41%	32%	35%	27%	52%
18-dic	41%	52%	26%	21%	47%
19-dic	37%	43%	33%	28%	40%
20-dic	46%	58%	29%	37%	45%
21-dic	42%	50%	22%	35%	47%
22-dic	55%	70%	26%	20%	61%
23-dic	54%	51%	38%	43%	66%
24-dic	34%	37%	29%	22%	41%
25-dic	36%	41%	18%	30%	43%
26-dic	51%	77%	15%	22%	55%
27-dic	46%	62%	21%	28%	47%
28-dic	39%	51%	21%	24%	48%
media	47%	59%	28%	28%	51%

Si evidenzia come la percentuale di asintomatici sui casi diagnosticati nelle ultime 3 settimane sia inferiore, a livello romagnolo, al 50 %.



Tabella comuni Ravenna

COMUNE	CASI TOTALI	CASI ATTIVI	NUOVI CASI	DECESSI
Alfonsine	445	118	44	32
Bagnacavallo	413	73	19	14
Bagnara di Romagna	49	5	3	1
Brisighella	193	34	20	5
Casola Valsenio	29	8	4	2
Castelbolognese	307	76	38	10
Cervia	763	190	103	21
Conselice	224	47	28	7
Cotignola	252	64	20	12
Faenza	2289	592	228	48
Fusignano	180	43	16	15
Lugo	1035	169	78	59
Massa Lombarda	244	33	8	4
Ravenna	4843	911	330	201
Riolo Terme	128	34	22	2
Russi	286	48	22	19
Sant'Agata sul Santerno	87	15	7	2
Solarolo	117	19	6	3
TOTALE Residenti provincia RAVENNA	11884	2479	996	457



Tabella comuni Rimini

COMUNE	CASI TOTALI	CASI ATTIVI	NUOVI CASI	DECESSI
Bellaria-Igea Marina	847	199	72	30
Casteldelci	13	0	0	2
Cattolica	616	98	44	42
Coriano	841	121	41	15
Gemmano	26	5	1	2
Maiolo	22	15	2	0
Misano Adriatico	494	62	20	16
Mondaino	35	3	0	2
Montefiore Conca	60	8	3	1
Montegridolfo	19	3	0	1
Montescudo-Monte C.	237	62	20	7
Morciano di Romagna	263	56	17	12
Novafeltria	226	74	14	10
Pennabilli	62	14	6	2
Poggio Torriana	208	71	33	5
Riccione	1468	182	85	60
RIMINI	6516	1356	541	248
San Clemente	181	36	16	6
San Giovanni in M.	406	70	18	16
San Leo	78	13	8	2
Sant'Agata Feltria	42	5	6	1
Santarcangelo di R.	967	307	119	29
Talamello	19	8	0	0
Verucchio	331	49	19	3
Saludecio	112	40	10	8
TOTALE Residenti provincia RIMINI	14089	2857	1095	520



Tabella comuni Forlì

COMUNE	CASI TOT	CASI ATTIVI	NUOVI CASI	DECESSI
Bertinoro	293	37	15	3
Castrocaro Terme e Terra del Sole	154	21	7	2
Civitella di Romagna	149	7	1	1
Dovadola	59	13	3	2
Forlì	3630	631	254	117
Forlimpopoli	402	44	15	17
Galeata	81	7	3	
Meldola	338	31	11	15
Modigliana	29	7	4	
Portico e San Benedetto	8	0	0	
Predappio	228	28	8	15
Premilcuore	6	1	1	
Rocca San Casciano	67	1	1	7
Santa Sofia	182	16	0	5
Tredozio	14	6	5	1
TOTALE Residenti ambito FORLI'	5640	850	328	185



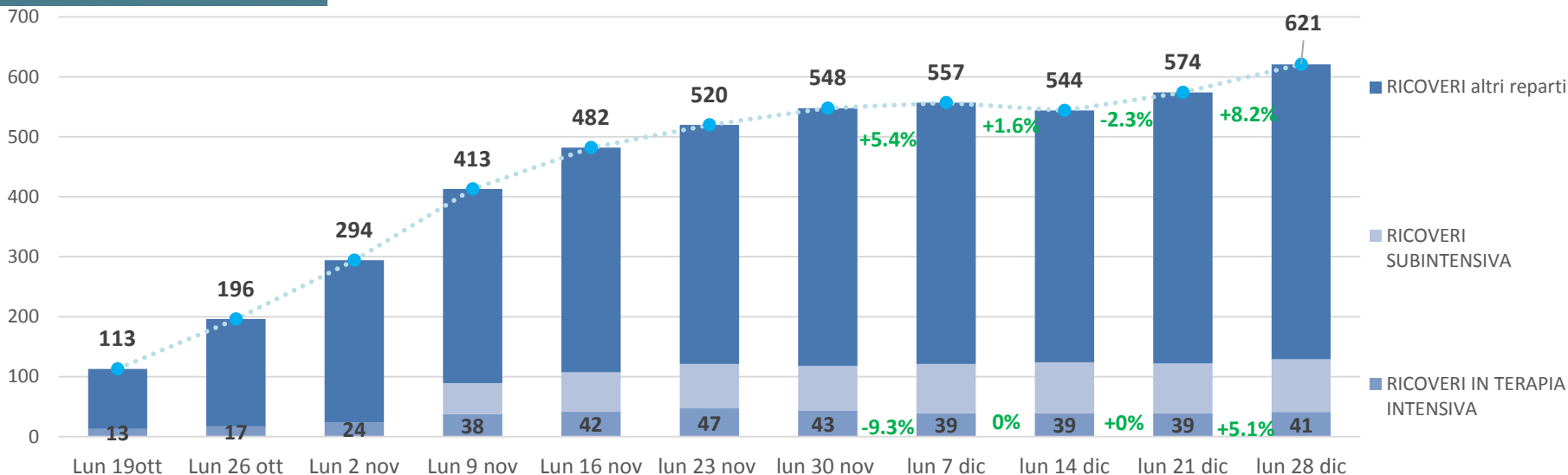
Tabella comuni Cesena

COMUNE	CASI TOTALI	CASI ATTIVI	NUOVI CASI	DECESSI
Bagno di Romagna	103	18	8	3
Borghi	72	21	14	0
Cesena	2504	570	282	90
Cesenatico	820	246	101	7
Gambettola	306	89	30	6
Gatteo	313	80	37	2
Longiano	157	40	17	2
Mercato Saraceno	209	17	10	6
Montiano	31	9	4	0
Roncofreddo	68	14	11	0
San Mauro Pascoli	397	80	31	7
Sarsina	68	26	12	2
Savignano sul Rubicone	467	132	63	4
Sogliano al Rubicone	74	22	8	1
Verghereto	23	4	2	1
TOTALE Residenti ambito CESENA	5612	1368	630	131



Andamento ricoveri rispetto alla settimana precedente

Aggiornamento: lunedì 28 dicembre ore 8



Ricoveri COVID in terapia intensiva sul totale dei ricoveri COVID (%)

