



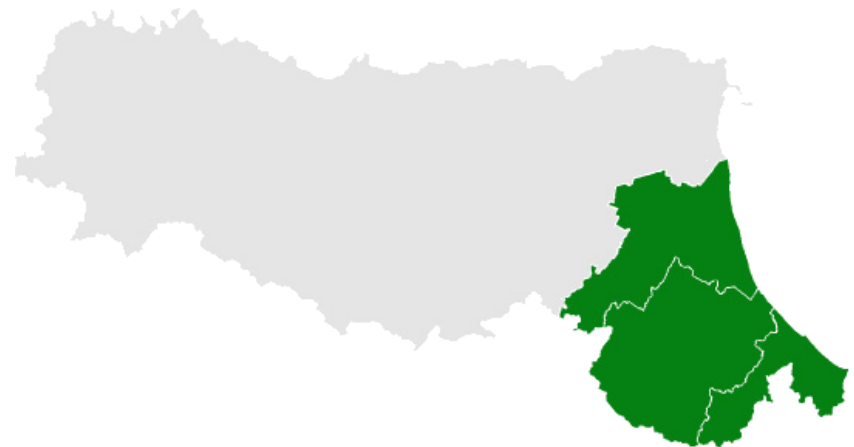
SERVIZIO SANITARIO REGIONALE
EMILIA-ROMAGNA
Azienda Unità Sanitaria Locale della Romagna



SPIAR
Sicurezza nella cura

COVID-19

IL BOLLETTINO SETTIMANALE AUSL DELLA ROMAGNA





4 - 10 gennaio 2021

Questa settimana sono stati eseguiti **33.687 tamponi molecolari e antigenici** registrando **3742 nuovi casi positivi (11.1%)**. L'incidenza dei nuovi casi è complessivamente **costante** rispetto la scorsa settimana, in particolare è più elevata in quello di Cesena rispetto al numero di tamponi eseguiti e alla popolazione residente.

Rispetto alle previsioni del Piano aziendale si registra un tasso di occupazione di posti letto da parte di pazienti affetti da COVID, che ci pone nel livello rosso. In totale sono ricoverati 619 pazienti, di cui 41 in terapia intensiva.

Al contempo si ricorda agli operatori sanitari di adottare i comportamenti di massima sicurezza personale attenendosi alle disposizioni del manuale aziendale, rispettando scrupolosamente le indicazioni per il buon uso dei dispositivi di protezione, sia nell'attività assistenziale che nei rapporti con gli altri operatori, al fine di non doversi mai considerare un **contatto stretto** di un altro operatore.

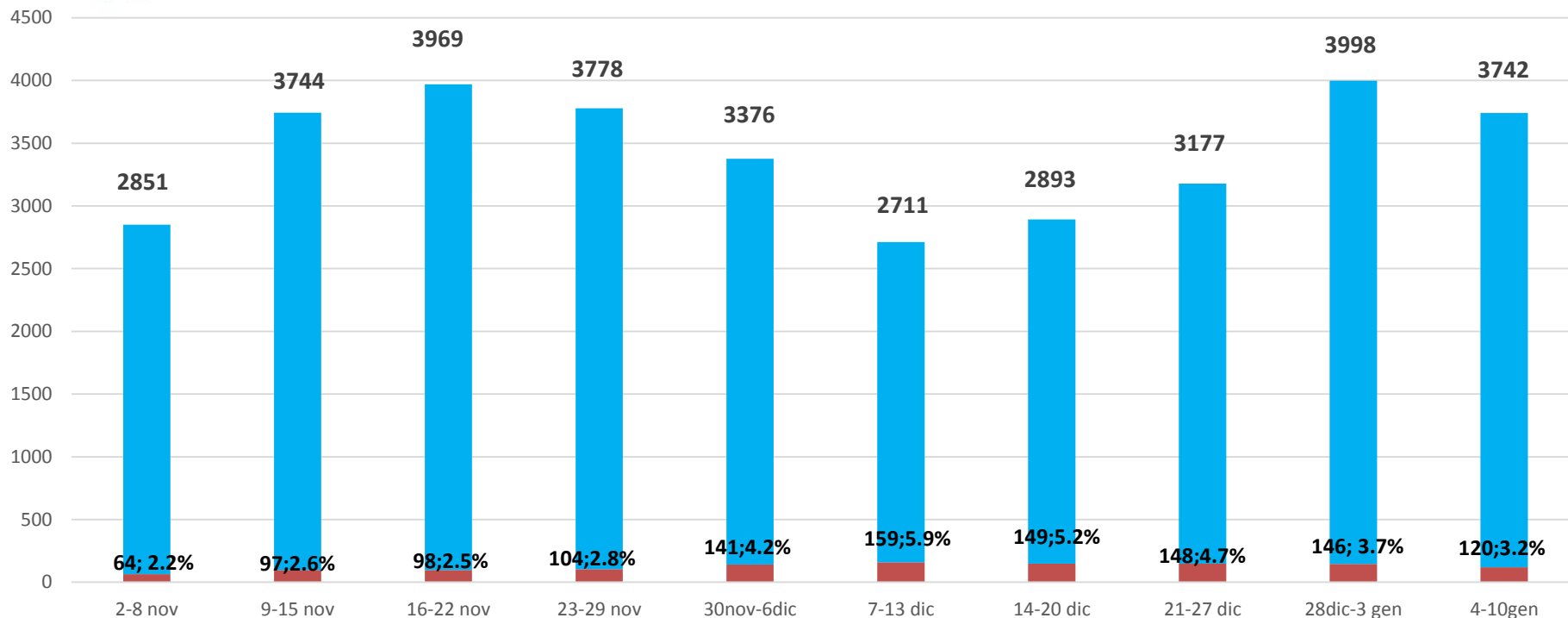
L'Azienda è massimamente impegnata nella predisposizione delle iniziative organizzative e di messa in disponibilità di DPI al fine di minimizzare i rischi per gli operatori. Tutti sono pregati di segnalare eventuali problemi.

Ciascuno può fare la propria parte per il contenimento dell'epidemia attraverso l'applicazione delle buone pratiche in ospedale e nella vita di tutti i giorni.



Nuovi casi positivi settimanali

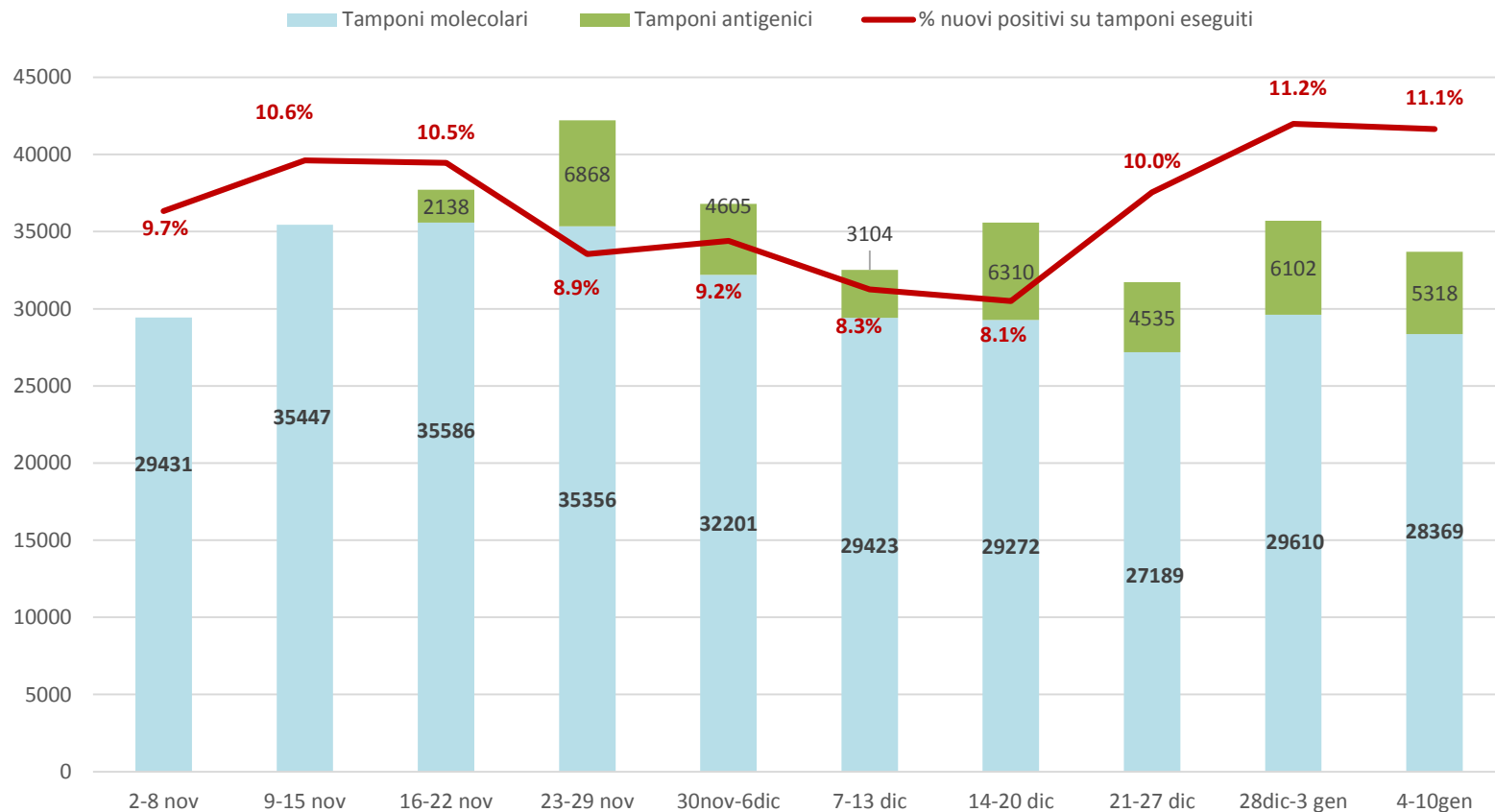
Totale AUSL ROMAGNA



Nota: Dal 5 ottobre il grafico è integrato con il numero di nuovi casi positivi di tutti i lavoratori, dipendenti e convenzionati, dell'AUSL della Romagna. In percentuale è espresso il rapporto tra i nuovi positivi dei lavoratori e quelli della popolazione. **A livello italiano la percentuale di operatori sanitari è pari a circa il 5% del totale dei casi, anche se nelle ultime due settimane si rileva un lieve incremento che potrà essere confermato nelle prossime settimane (dato ancora in fase di consolidamento)**

Tamponi eseguiti e % nuovi casi positivi settimanali

Totale AUSL ROMAGNA

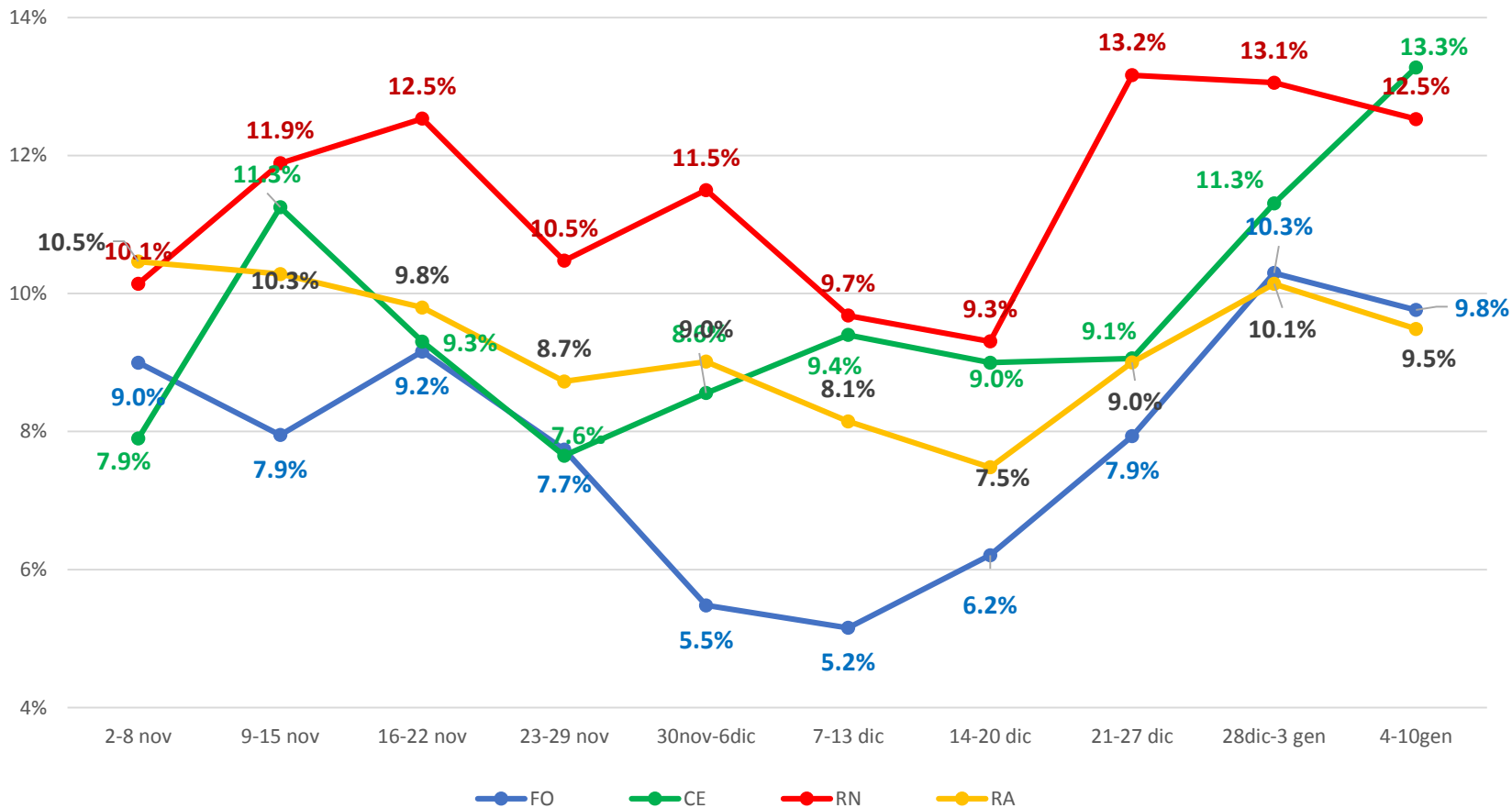


Il grafico è stato aggiornato con l'inserimento dei tamponi antigenici eseguiti in ospedale e territorio per le ultime 4 settimane (in verde).
In particolare vengono conteggiati i negativi poiché i positivi devono essere confermati dal test molecolare



Nuovi casi positivi sui tamponi eseguiti (%)

Per area territoriale

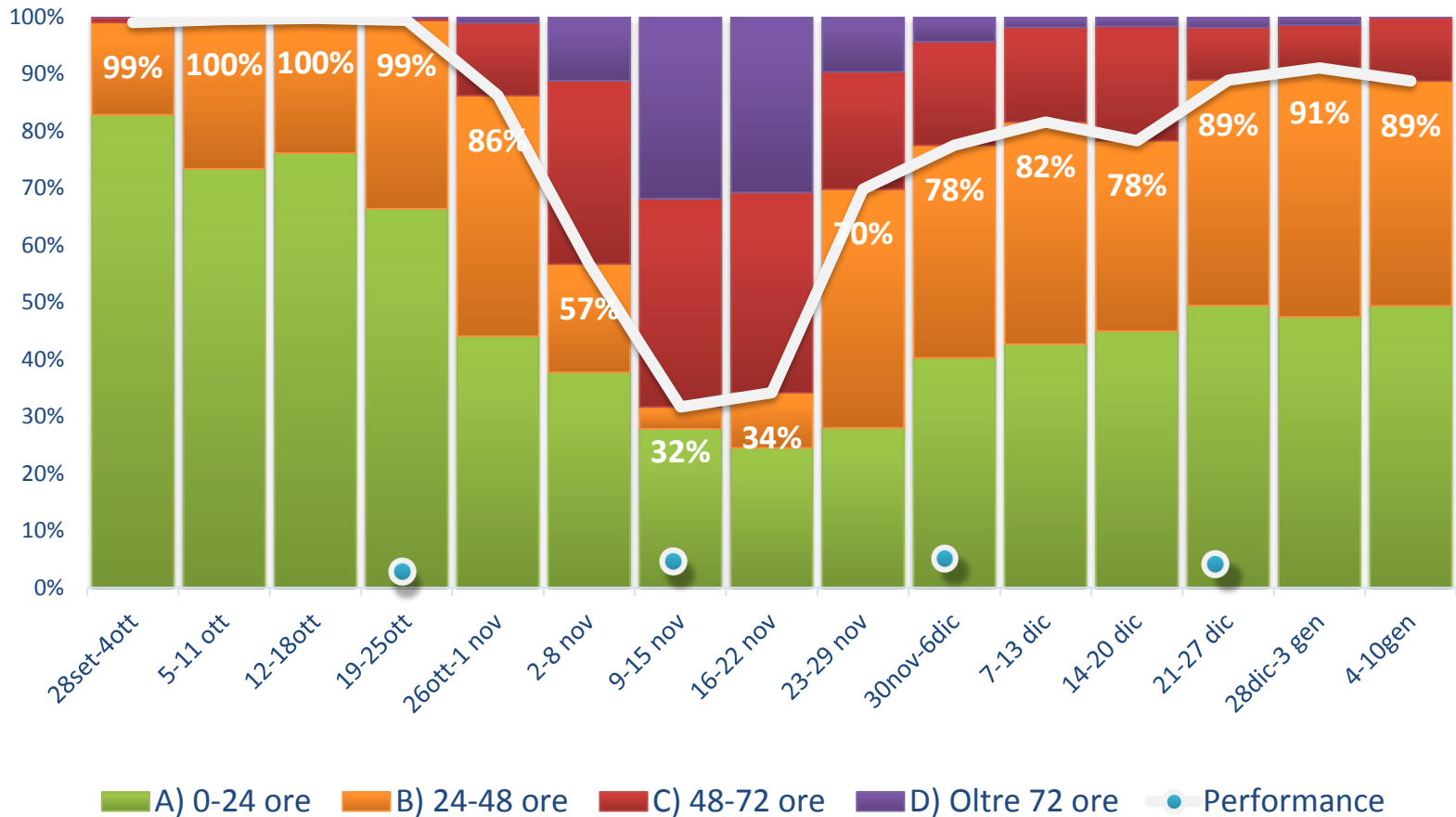


Le percentuali sono state calcolate sul totale dei tamponi, molecolari e antigenici eseguiti in ospedale e territorio per le ultime 4 settimane.

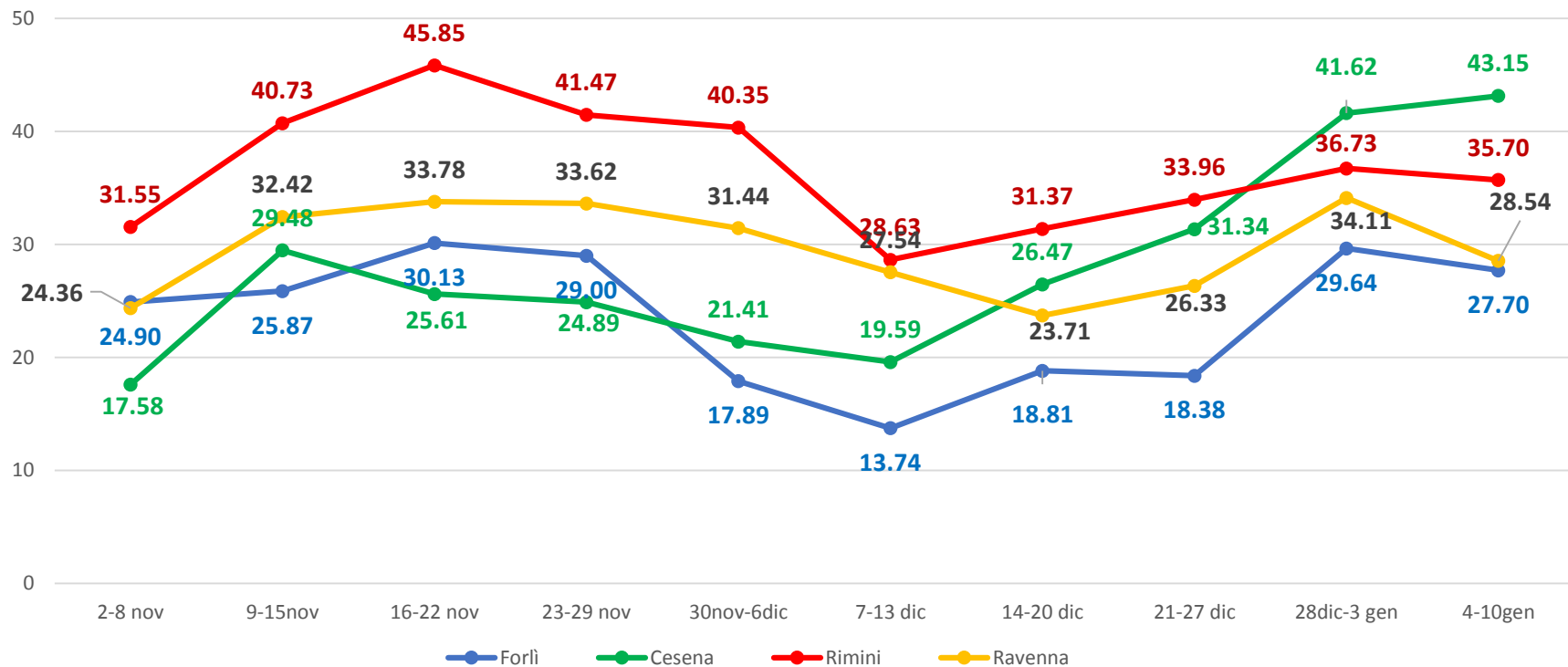
In particolare vengono conteggiati i negativi poiché i positivi devono essere confermati dal test molecolare

Performance: tempi di refertazione tamponi molecolari

Performance: quota tamponi molecolari refertati entro 48 ore



Incidenza nuovi casi positivi negli ultimi 7 giorni su 10.000 abitanti



Percentuale asintomatici sui casi totali

| | ROMAGNA | RAVENNA | FORLI' | CESENA | RIMINI |
|---------------|---------|---------|--------|--------|--------|
| 21-dic | 42% | 50% | 22% | 35% | 47% |
| 22-dic | 55% | 70% | 26% | 20% | 61% |
| 23-dic | 54% | 51% | 38% | 43% | 66% |
| 24-dic | 34% | 37% | 29% | 22% | 41% |
| 25-dic | 36% | 41% | 18% | 30% | 43% |
| 26-dic | 51% | 77% | 15% | 22% | 55% |
| 27-dic | 46% | 62% | 21% | 28% | 47% |
| 28-dic | 39% | 51% | 21% | 24% | 48% |
| 29-dic | 36% | 45% | 18% | 29% | 45% |
| 30-dic | 34% | 29% | 13% | 32% | 52% |
| 31-dic | 30% | 34% | 26% | 23% | 33% |
| 01-gen | 40% | 55% | 22% | 21% | 40% |
| 02-gen | 44% | 57% | 23% | 27% | 54% |
| 03-gen | 36% | 56% | 15% | 21% | 39% |
| 04-gen | 43% | 51% | 33% | 35% | 48% |
| 05-gen | 48% | 69% | 42% | 16% | 62% |
| 06-gen | 31% | 29% | 24% | 25% | 42% |
| 07-gen | 40% | 52% | 19% | 14% | 47% |
| 08-gen | 36% | 34% | 33% | 28% | 43% |
| 09-gen | 34% | 37% | 19% | 35% | 35% |
| 10-gen | 38% | 45% | 30% | 22% | 42% |
| 11-gen | 43% | 60% | 41% | 22% | 47% |
| media | 40% | 49% | 25% | 26% | 46% |

Si evidenzia come la percentuale di asintomatici sui casi diagnosticati nelle ultime 3 settimane sia, a livello romagnolo, il 40 %.



Tabella comuni Ravenna

| COMUNE | CASI TOTALI | CASI ATTIVI | NUOVI CASI | DECESSI |
|---|--------------|-------------|-------------|------------|
| Alfonsine | 502 | 82 | 23 | 35 |
| Bagnacavallo | 478 | 77 | 23 | 17 |
| Bagnara di Romagna | 52 | 5 | 0 | 1 |
| Brisighella | 223 | 44 | 13 | 6 |
| Casola Valsenio | 31 | 4 | 2 | 2 |
| Castelbolognese | 390 | 106 | 37 | 11 |
| Cervia | 914 | 202 | 75 | 32 |
| Conselice | 285 | 79 | 32 | 8 |
| Cotignola | 297 | 58 | 24 | 16 |
| Faenza | 2768 | 582 | 228 | 83 |
| Fusignano | 225 | 53 | 23 | 18 |
| Lugo | 1218 | 220 | 81 | 62 |
| Massa Lombarda | 296 | 57 | 25 | 5 |
| Ravenna | 5775 | 1091 | 426 | 260 |
| Riolo Terme | 183 | 62 | 14 | 4 |
| Russi | 352 | 78 | 30 | 26 |
| Sant'Agata sul Santerno | 107 | 23 | 8 | 3 |
| Solarolo | 160 | 46 | 19 | 3 |
| TOTALE Residenti provincia RAVENNA | 14256 | 2869 | 1083 | 592 |



Tabella comuni Rimini

| COMUNE | CASI TOTALI | CASI ATTIVI | NUOVI CASI | DECESSI |
|--|--------------|-------------|-------------|------------|
| Bellaria-Igea Marina | 968 | 176 | 72 | 32 |
| Casteldelci | 13 | 0 | | 2 |
| Cattolica | 678 | 93 | 19 | 42 |
| Coriano | 945 | 179 | 57 | 17 |
| Gemmano | 30 | 5 | 2 | 2 |
| Maiolo | 26 | 9 | 3 | 0 |
| Misano Adriatico | 565 | 74 | 31 | 17 |
| Mondaino | 35 | 2 | | 3 |
| Montefiore Conca | 63 | 10 | | 1 |
| Montegridolfo | 30 | 9 | 9 | 1 |
| Montescudo-Monte C. | 297 | 105 | 23 | 9 |
| Morciano di Romagna | 279 | 55 | 6 | 14 |
| Novafeltria | 275 | 78 | 19 | 12 |
| Pennabilli | 77 | 25 | 6 | 2 |
| Poggio Torriana | 266 | 102 | 29 | 6 |
| Riccione | 1620 | 175 | 74 | 65 |
| RIMINI | 7719 | 1649 | 618 | 288 |
| San Clemente | 218 | 53 | 12 | 7 |
| San Giovanni in M. | 440 | 61 | 11 | 16 |
| San Leo | 111 | 38 | 21 | 2 |
| Sant'Agata Feltria | 52 | 10 | 3 | 1 |
| Santarcangelo di R. | 1185 | 342 | 103 | 33 |
| Talamello | 36 | 19 | 9 | 0 |
| Verucchio | 413 | 81 | 44 | 5 |
| Saludecio | 121 | 33 | 5 | 9 |
| TOTALE Residenti provincia RIMINI | 16462 | 3383 | 1176 | 586 |



Tabella comuni Forlì

| COMUNE | CASI TOT | CASI ATTIVI | NUOVI CASI | DECESSI |
|---------------------------------------|-------------|-------------|------------|------------|
| Bertinoro | 331 | 45 | 12 | 4 |
| Castrocaro Terme e Terra del Sole | 213 | 58 | 19 | 3 |
| Civitella di Romagna | 158 | 10 | 5 | 2 |
| Dovadola | 72 | 13 | 6 | 3 |
| Forlì | 4344 | 804 | 352 | 134 |
| Forlimpopoli | 456 | 55 | 31 | 18 |
| Galeata | 101 | 20 | 4 | |
| Meldola | 387 | 51 | 35 | 15 |
| Modigliana | 36 | 9 | 0 | |
| Portico e San Benedetto | 10 | 2 | 2 | |
| Predappio | 255 | 30 | 13 | 16 |
| Premilcuore | 6 | 1 | 0 | |
| Rocca San Casciano | 81 | 13 | 10 | 7 |
| Santa Sofia | 192 | 12 | 5 | 5 |
| Tredozio | 37 | 22 | 6 | 1 |
| TOTALE Residenti ambito FORLI' | 6679 | 1145 | 500 | 208 |



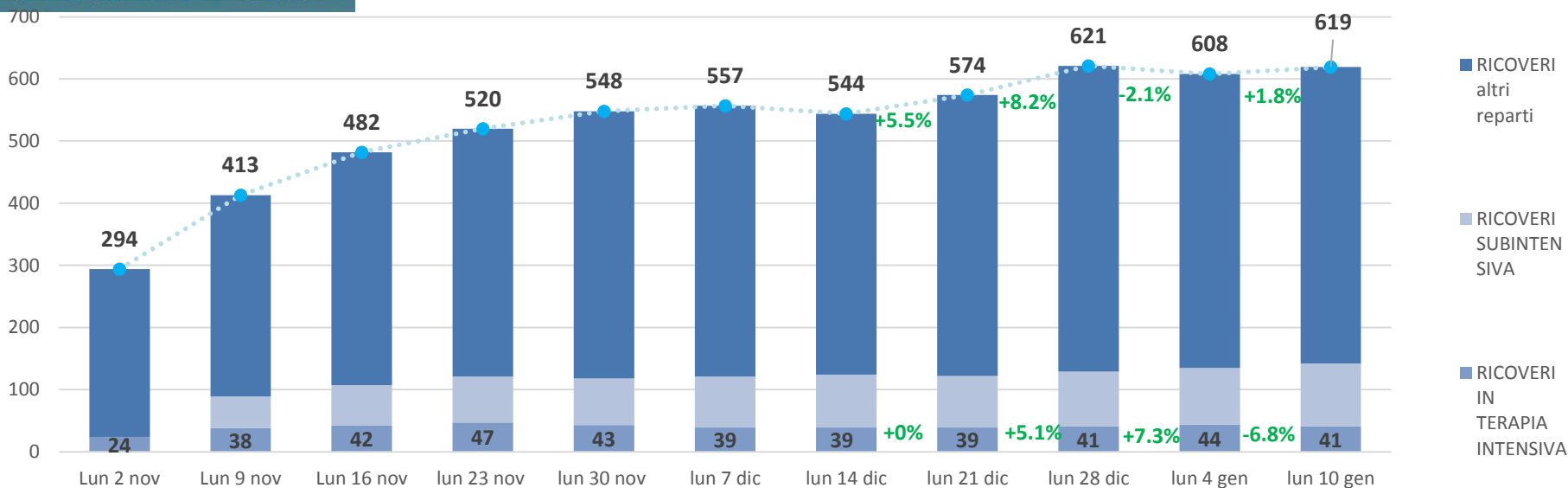
Tabella comuni Cesena

| COMUNE | CASI TOTALI | CASI ATTIVI | NUOVI CASI | DECESSI |
|---------------------------------------|-------------|-------------|------------|------------|
| Bagno di Romagna | 144 | 44 | 20 | 3 |
| Borghi | 105 | 40 | 15 | 0 |
| Cesena | 3211 | 842 | 358 | 100 |
| Cesenatico | 1030 | 283 | 101 | 9 |
| Gambettola | 386 | 98 | 39 | 7 |
| Gatteo | 415 | 130 | 45 | 3 |
| Longiano | 216 | 74 | 36 | 2 |
| Mercato Saraceno | 260 | 54 | 38 | 6 |
| Montiano | 55 | 31 | 15 | 0 |
| Roncofreddo | 97 | 31 | 12 | 0 |
| San Mauro Pascoli | 519 | 141 | 58 | 9 |
| Sarsina | 101 | 40 | 14 | 3 |
| Savignano sul Rubicone | 652 | 220 | 92 | 5 |
| Sogliano al Rubicone | 95 | 32 | 17 | 1 |
| Verghereto | 41 | 22 | 14 | 1 |
| TOTALE Residenti ambito CESENA | 7327 | 2082 | 874 | 149 |



Andamento ricoveri rispetto alla settimana precedente

Aggiornamento: lunedì 11 gennaio ore 8



Ricoveri COVID in terapia intensiva sul totale dei ricoveri COVID (%)

