



COVID-19

IL BOLLETTINO SETTIMANALE IN ROMAGNA





22 - 28 marzo 2021

Questa settimana sono stati eseguiti **39.746 tamponi (molecolari e antigenici)** registrando **4178 nuovi casi positivi (10.5%)**. Per la seconda settimana consecutiva si registra **una diminuzione dei nuovi casi** assoluti ed in percentuale rispetto al numero di tamponi eseguiti. Scende in modo consensuale il tasso d'incidenza dei nuovi casi per 100.000 abitanti negli ultimi 14 giorni, anche se ancora tutti i distretti dell'AUSL della Romagna si trovano al di sopra della soglia critica dei 500.

I focolai attivi sono in continua riduzione nelle scuole e stabilmente molto bassi da diverse settimane nelle case residenziali per anziani dove è stata completata la campagna vaccinale. Negli operatori sanitari si conferma il trend della drastica riduzione delle nuove diagnosi sempre in rapporto alla campagna vaccinale.

Rispetto alle previsioni del Piano aziendale si registra un tasso di occupazione di posti letto da parte di pazienti affetti da COVID, che ci pone nel livello rosso. In totale sono ricoverati **747** pazienti, di cui **70** in terapia intensiva.

Il **tasso di occupazione** complessivo inizia a calare dopo cinque settimane consecutive di crescita (-4%), mentre per le terapie intensive è ancora in aumento (+6%). La curva del numero dei **decessi** è in aumento da quattro settimane consecutive (+ 25% rispetto alla settimana precedente). In continuo aumento il numero dei soggetti vaccinati nei centri vaccinali aziendali con la prima dose (110.828 al 29 marzo) a cui vanno aggiunti 14.854 insegnanti.

Al contempo si ricorda agli operatori sanitari di adottare i comportamenti di massima sicurezza personale attenendosi alle disposizioni del manuale aziendale, rispettando scrupolosamente le indicazioni per il buon uso dei dispositivi di protezione, sia nell'attività assistenziale che nei rapporti con gli altri operatori, al fine di non doversi mai considerare un **contatto stretto** di un altro operatore.

<https://rr.auslromagna.it/comunicazione/emergenza-covid-19/istruzione-operativa-covid-19?own=0>

L'Azienda è massimamente impegnata nella predisposizione delle iniziative organizzative e di messa in disponibilità di DPI al fine di minimizzare i rischi per gli operatori. Tutti sono pregati di segnalare eventuali problemi.

Ciascuno può fare la propria parte per il contenimento dell'epidemia attraverso l'applicazione delle buone pratiche in ospedale e nella vita di tutti i giorni.

In AUSL Romagna

22 – 28 marzo 2021

Tamponi eseguiti



39.746

Nuovi casi positivi

COVID-19

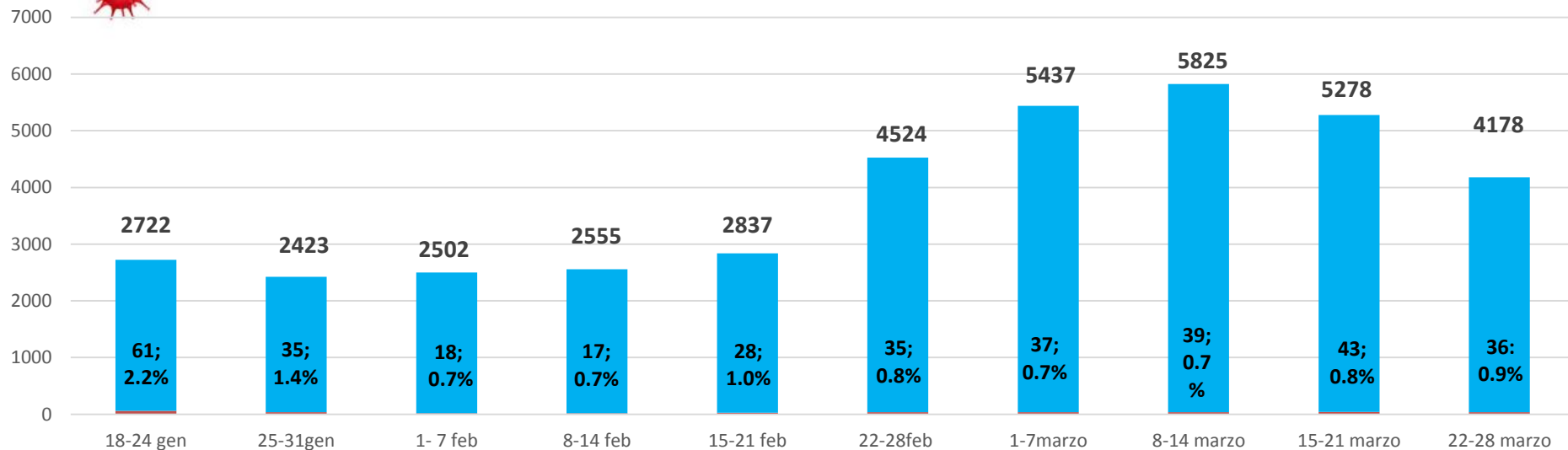


4178



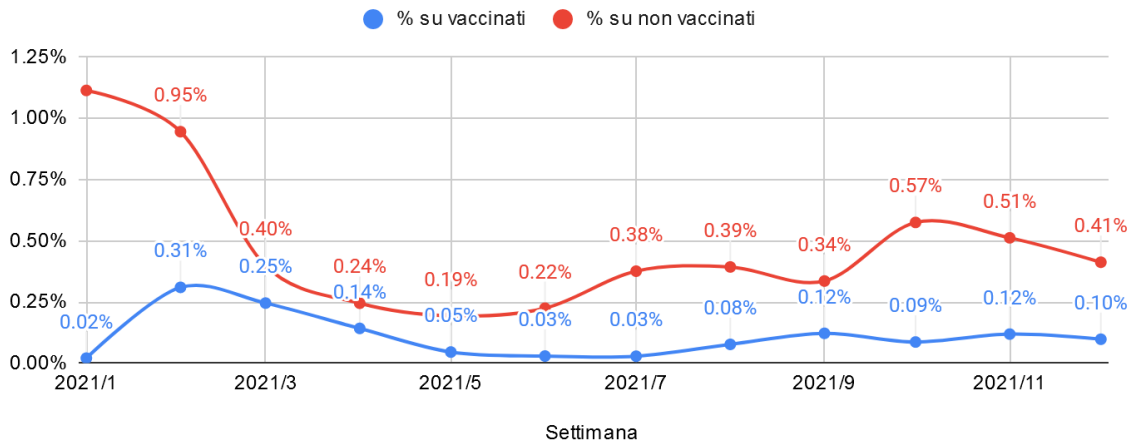
Nuovi casi positivi settimanali

Totale AUSL ROMAGNA



Nota: Il grafico è integrato con il numero di nuovi casi positivi di tutti i lavoratori, dipendenti e convenzionati dell'AUSL della Romagna (in percentuale è espresso il rapporto tra i nuovi positivi dei lavoratori e quelli della popolazione).

Percentuale casi positivi su operatori AUSL per stato di vaccinazione



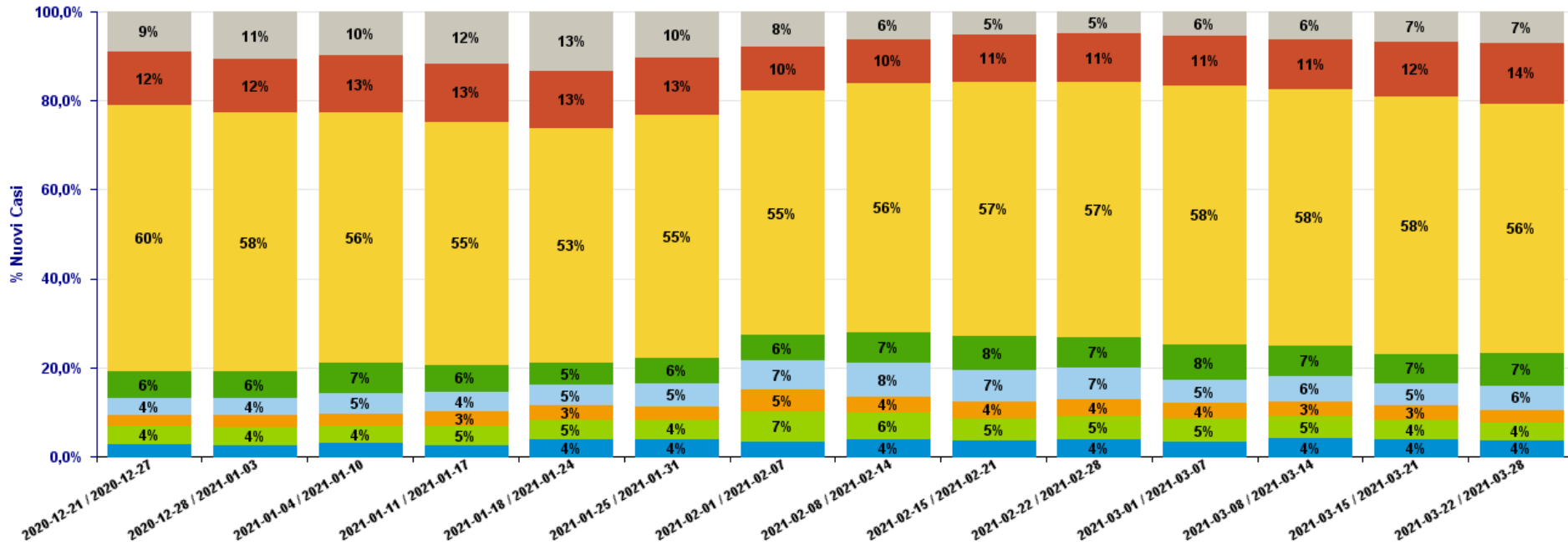
Composizione nuovi casi per classe d'età



Composizione Nuovi casi per Classi d'età - aggiornamento al (28/03/21)

Classi d'Età

0-5 6-10 11-13 14-18 19-24 25-64 65-79 >=80



Focolai attivi

dati ultime 8 settimane

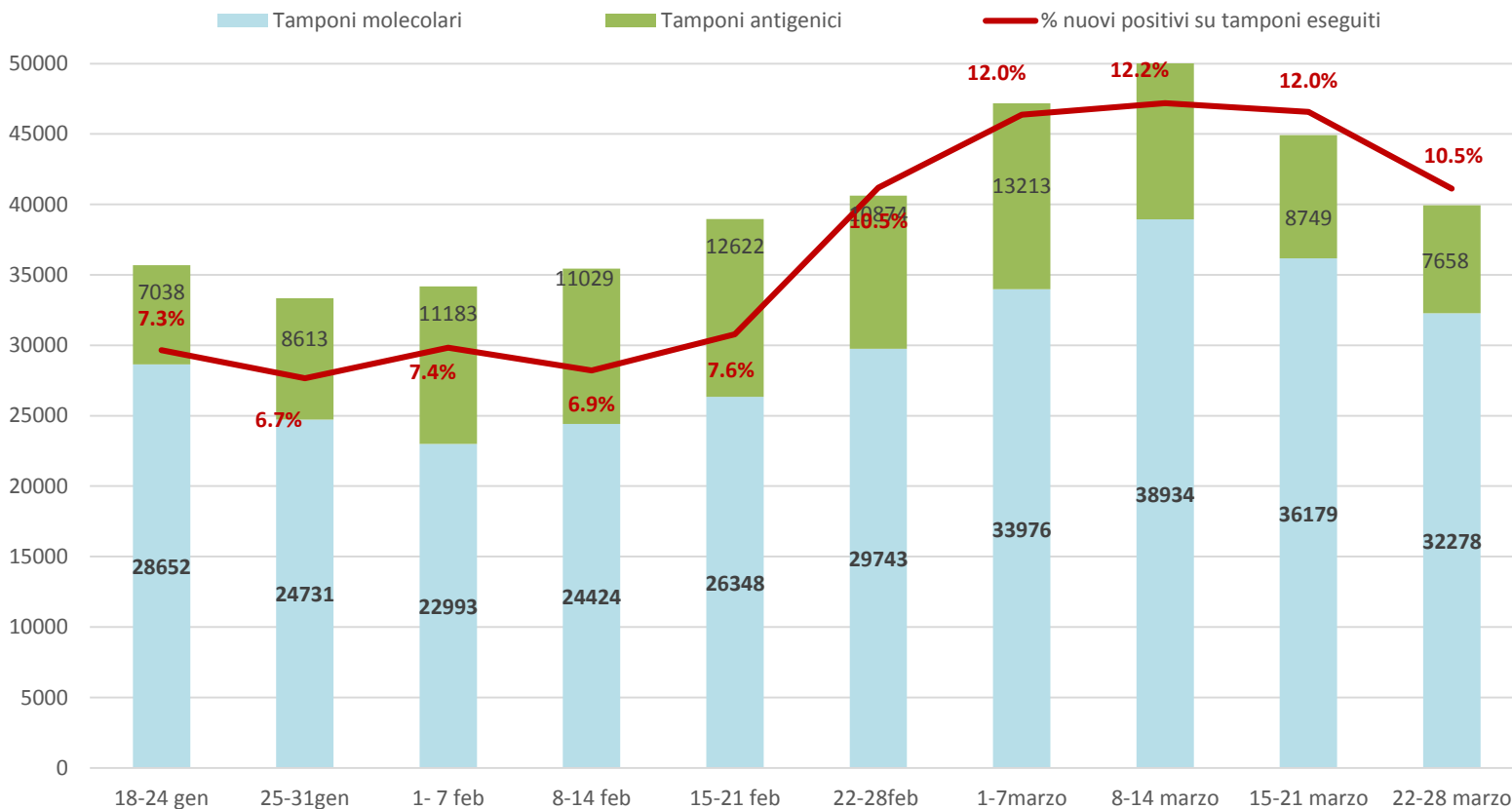
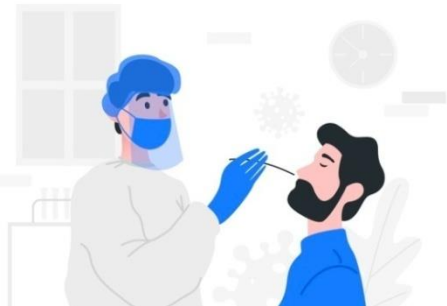
Numero FOCOLAI ATTIVI nelle strutture RESIDENZIALI socio-assistenziali e socio-sanitarie	08-feb	15-feb	22-feb	01-marzo	08-marzo	15-marzo	22-marzo	29-marzo
RAVENNA	14	8	2	1	3	4	4	2
RIMINI	5	4	3	0	0	0	0	1
CESENA	1	1	1	1	0	1	1	0
FORLI'	6	5	2	2	1	2	5	0

Numero di FOCOLAI ATTIVI nelle SCUOLE	08-feb	15-feb	22-feb	01-marzo	08-marzo	15-marzo	22-marzo	29-marzo
RAVENNA	29	35	44	64	86	87	72	29
RIMINI	29	38	36	53	75	40	5	2
CESENA	15	15	22	39	49	37	19	7
FORLI	8	8	5	3	5	8	6	8



Tamponi eseguiti e % nuovi casi positivi settimanali

Totale AUSL ROMAGNA



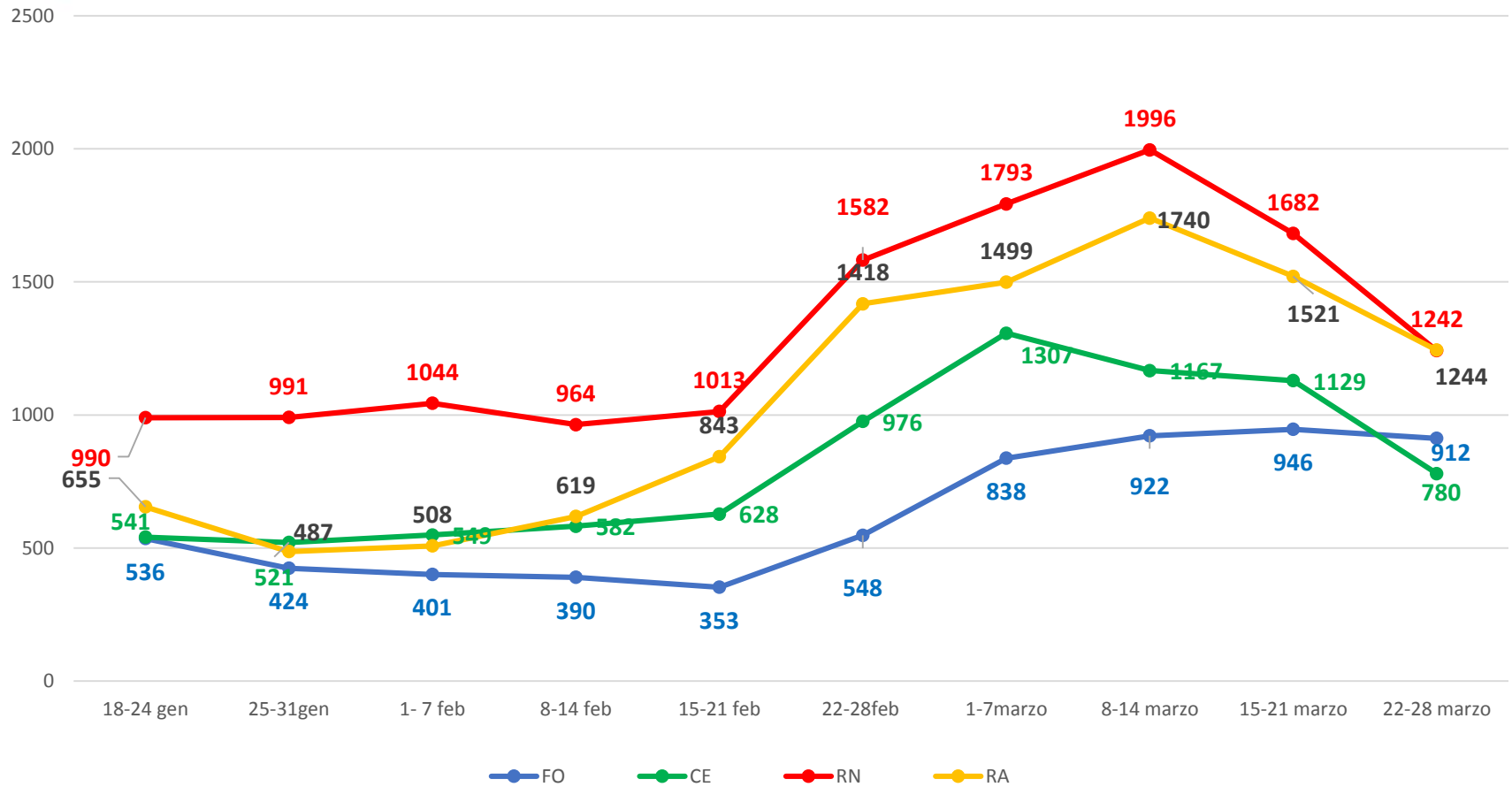
Il grafico è stato aggiornato con l'inserimento dei tamponi antigenici eseguiti in ospedale e territorio per le ultime settimane (in verde).

In particolare vengono conteggiati i negativi poiché i positivi devono essere confermati dal test molecolare



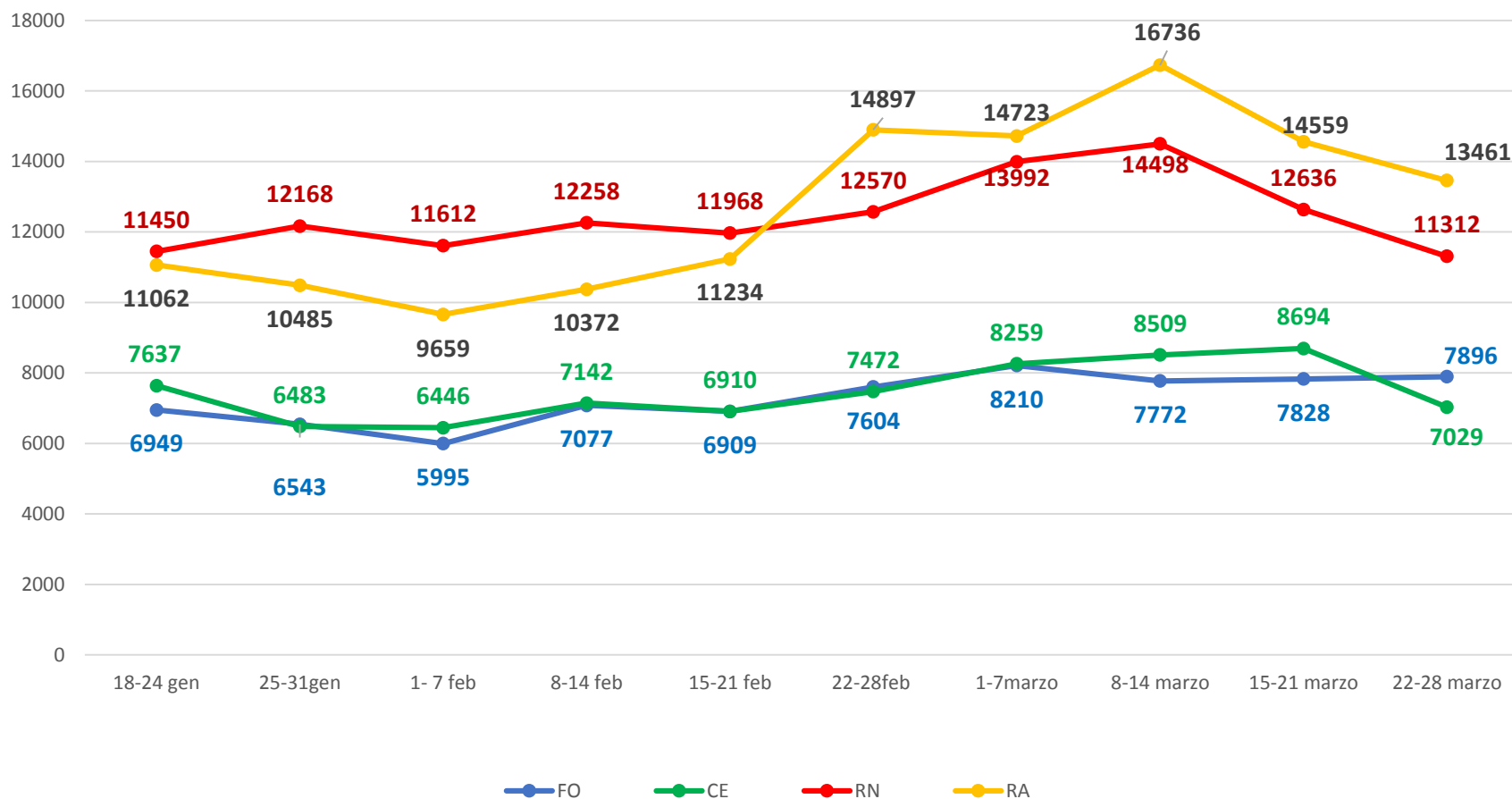
Nuovi casi positivi settimanali

Per area territoriale



Tamponi eseguiti settimanalmente

Per area territoriale

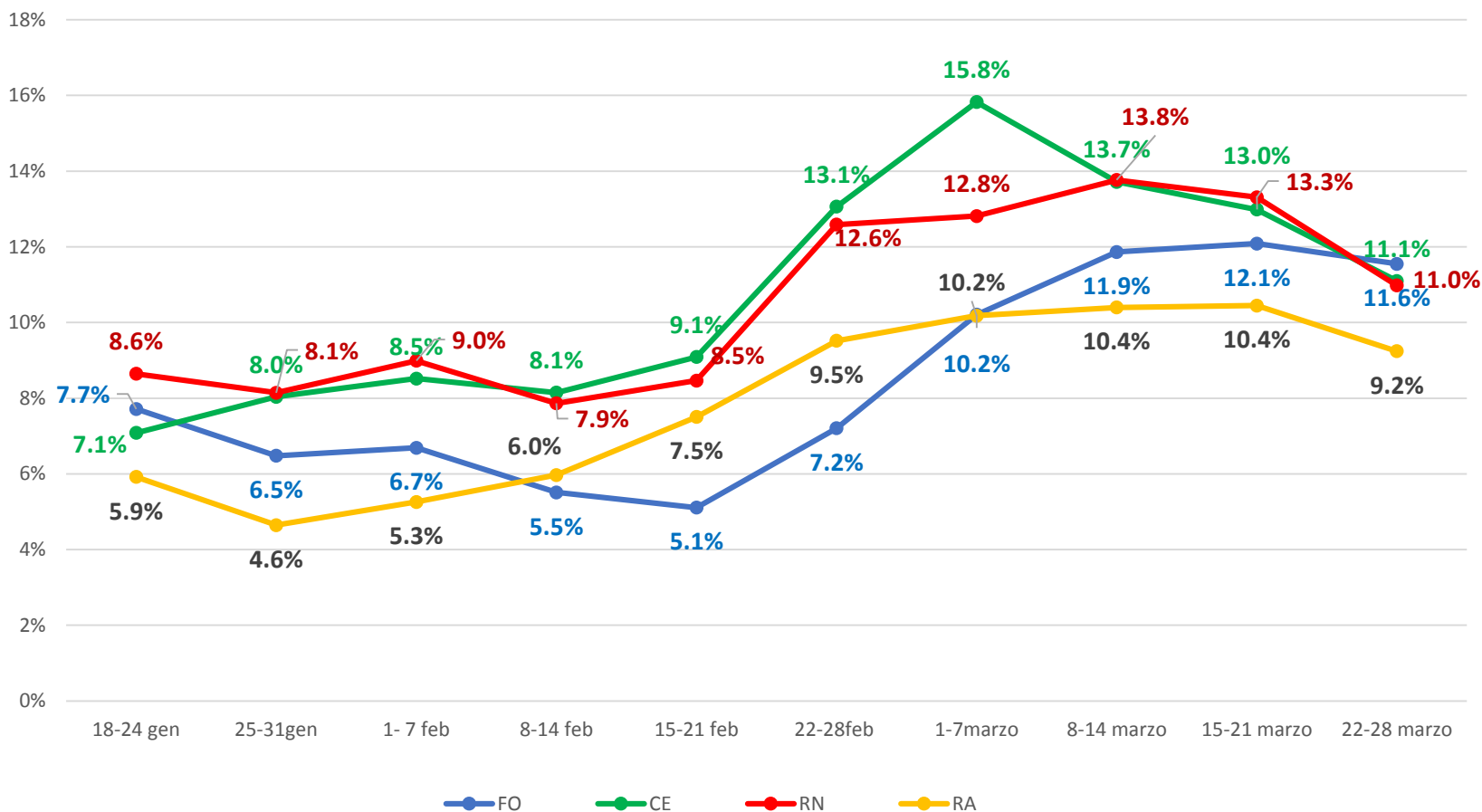


Il grafico contiene il conteggio di tutti i tamponi, molecolari e antigenici eseguiti in ospedale e territorio. In particolare vengono conteggiati solo gli antigenici negativi poiché i positivi devono essere confermati dal test molecolare



Nuovi casi positivi sui tamponi eseguiti (%)

Per area territoriale



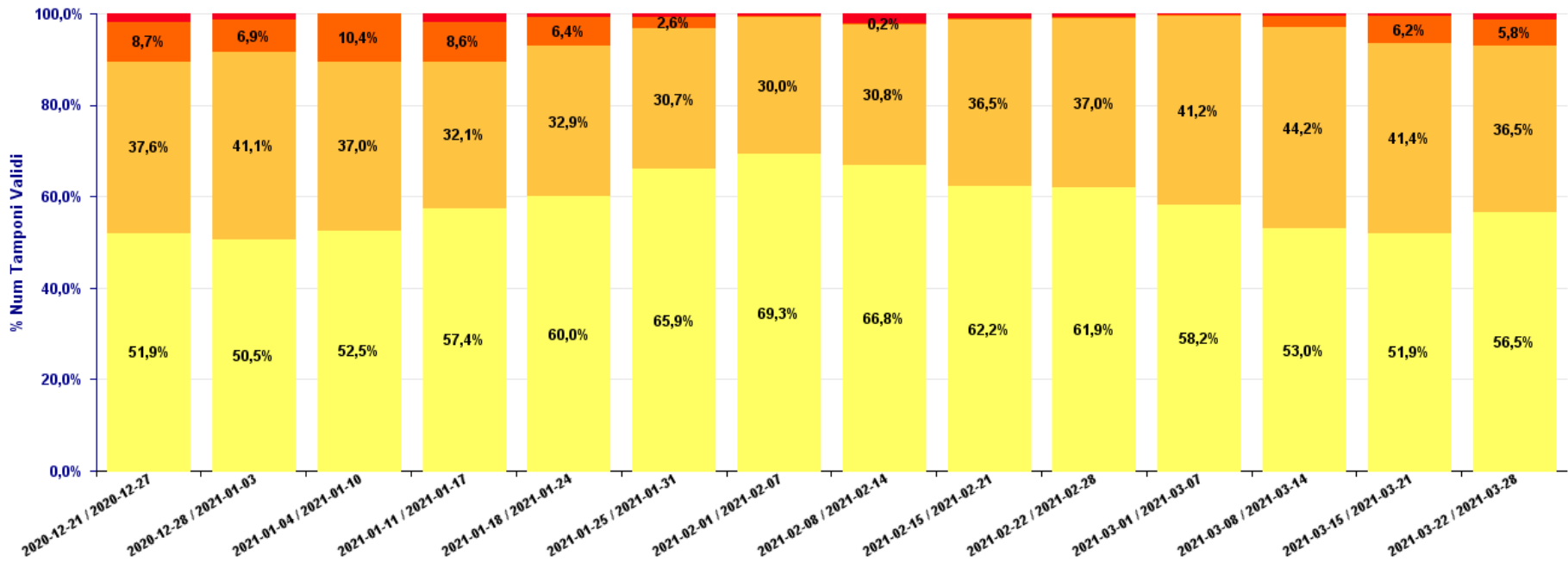
Le percentuali sono state calcolate sul totale dei tamponi, molecolari e antigenici eseguiti in ospedale e territorio per le ultime settimane.

Performance: tempi di refertazione tamponi molecolari

PERFORMANCE: N° Tamponi Molecolari suddivisi in fasce Orarie del Tempo di Processazione del Tampone - aggiornamento al (28/03/21)

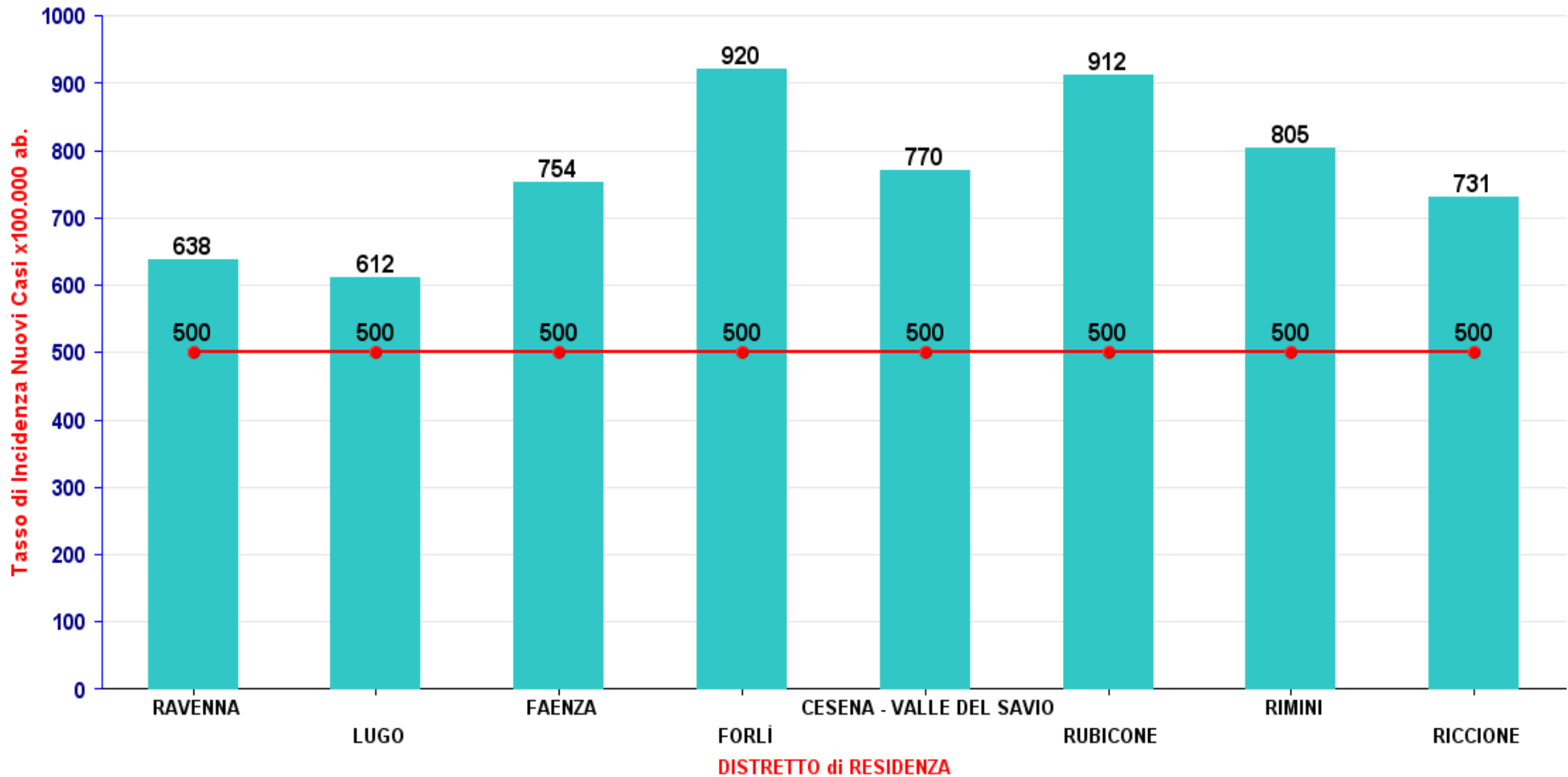
Legenda

■ A. 0-24 ore ■ B. 24-48 ore ■ C. 48-72 ore ■ D. Oltre 72 ore ■ E. Non Definito

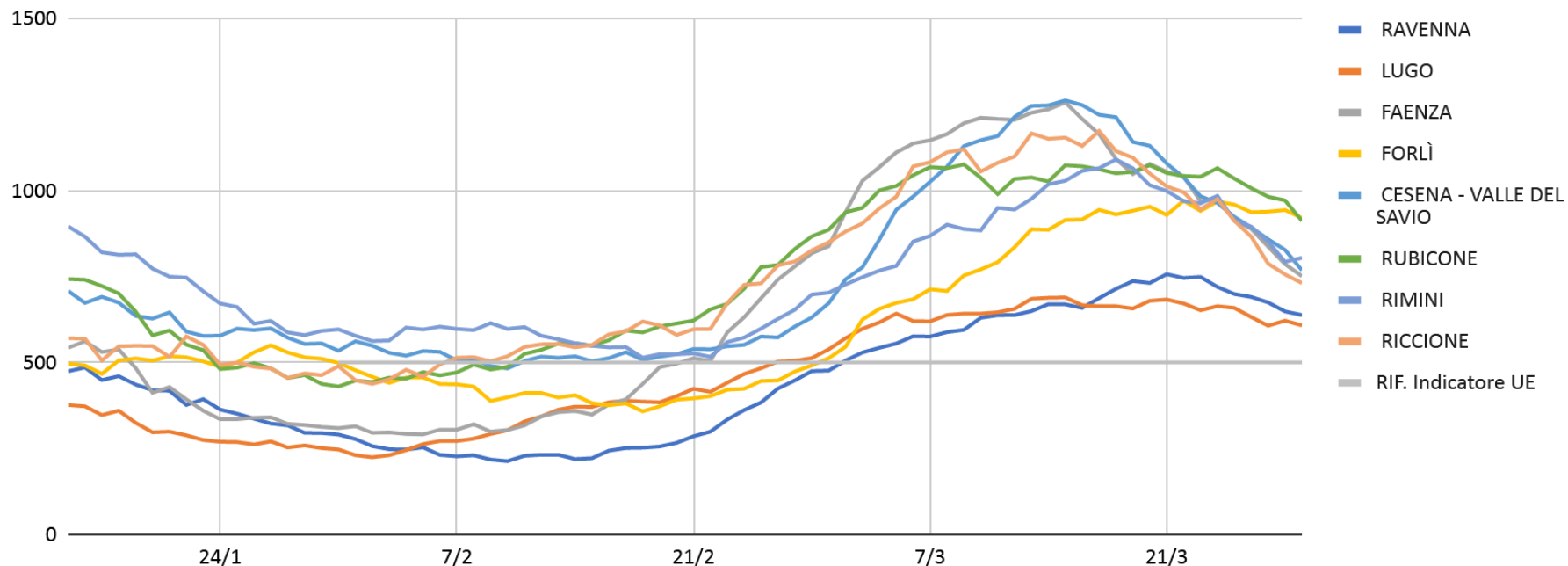


Incidenza nuovi casi per 100.000 residenti negli ultimi 14 giorni

Tasso di Incidenza dei Nuovi Casi x100.000 ab. negli ultimi 14 giorni (16/03/21 - 29/03/21)



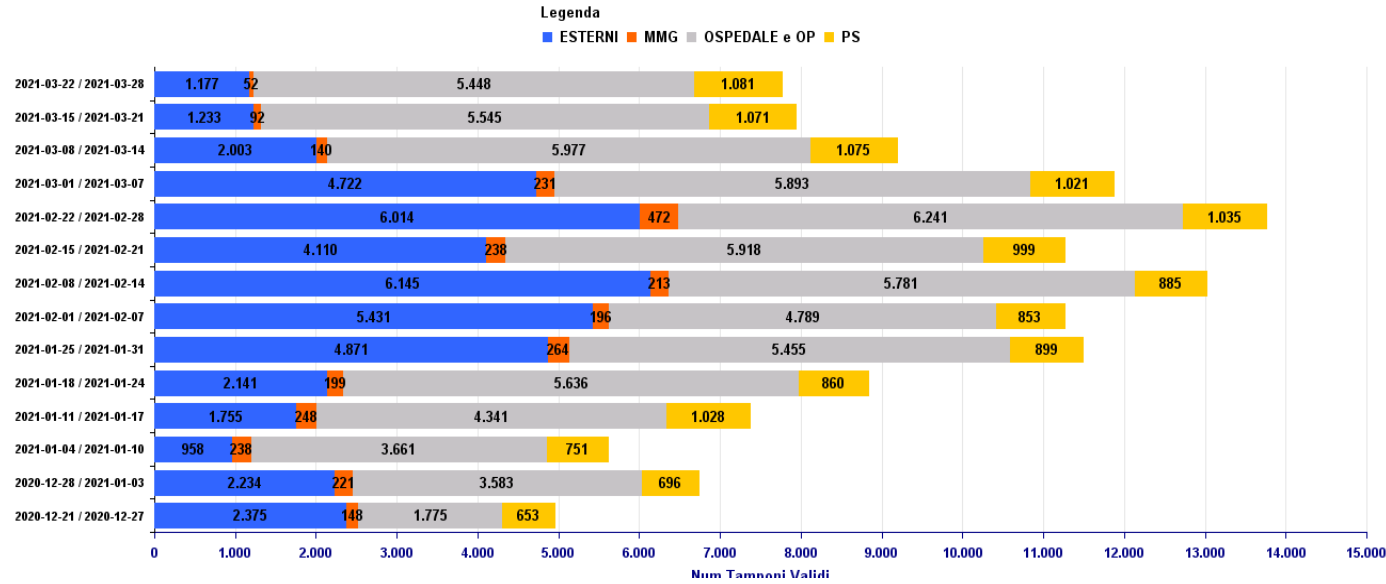
Andamento incidenza bisettimanale per 100.000 residenti per distretto (rif. Indicatore Europeo)



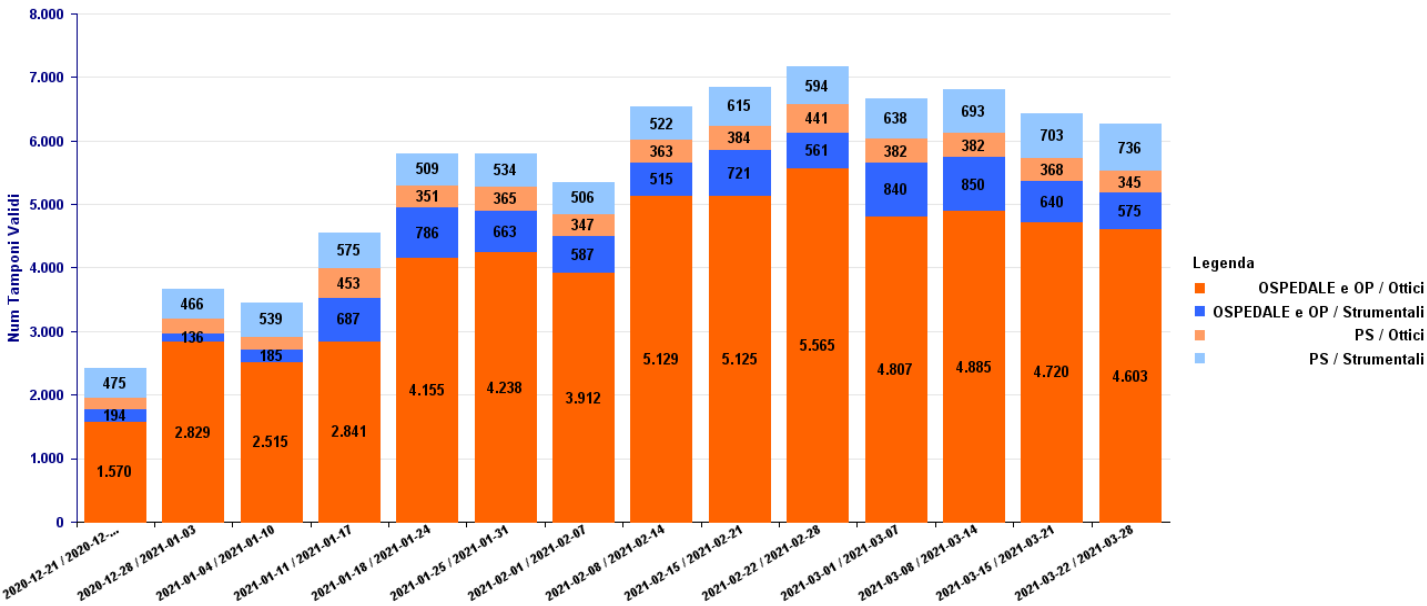


Focus: Tamponi antigenici

Richieste Totali ANTIGENICI- aggiornamento al (28/03/21)

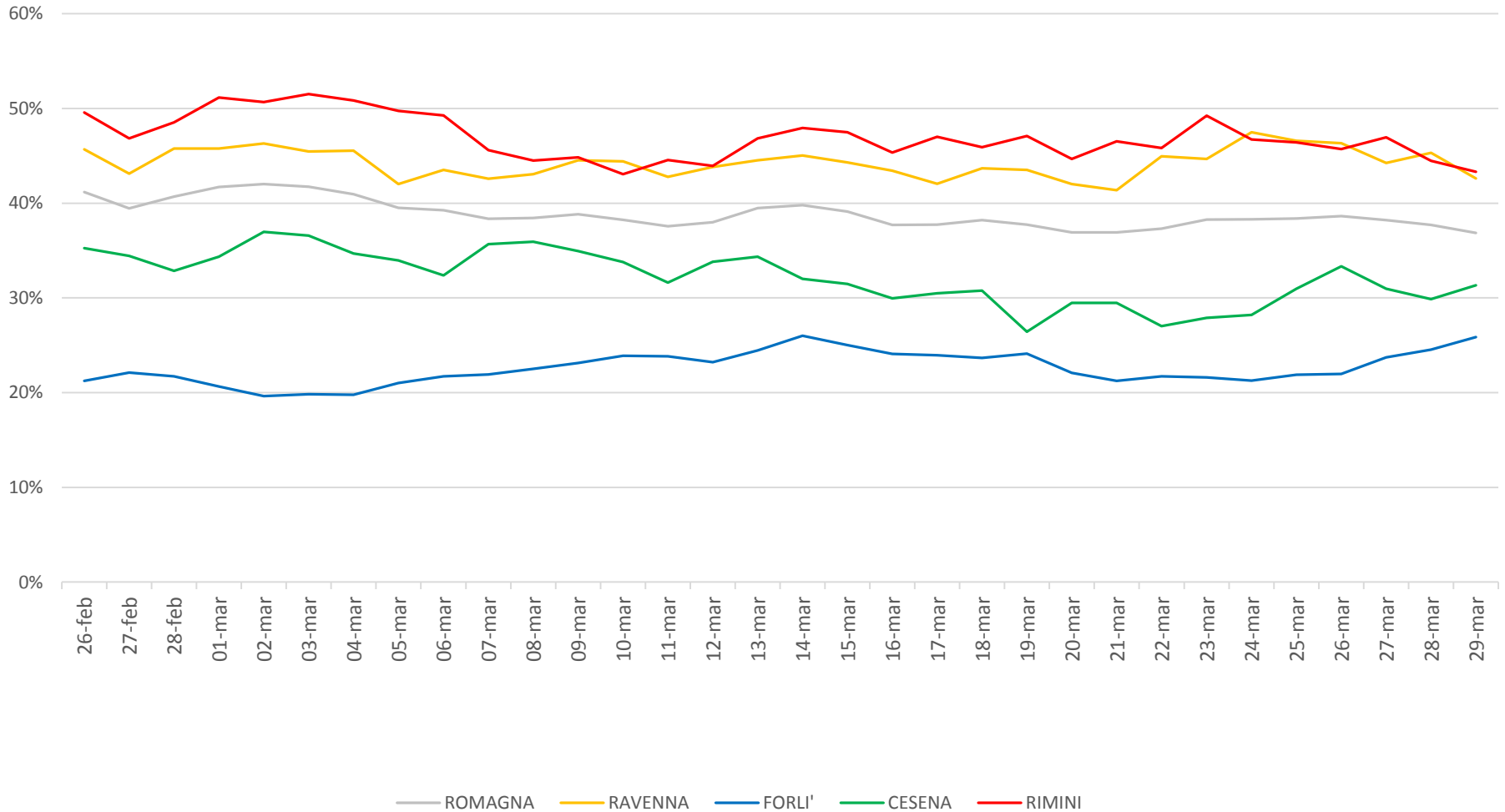


Richieste ANTIGENICI UUOO e PS - aggiornamento al (28/03/21)



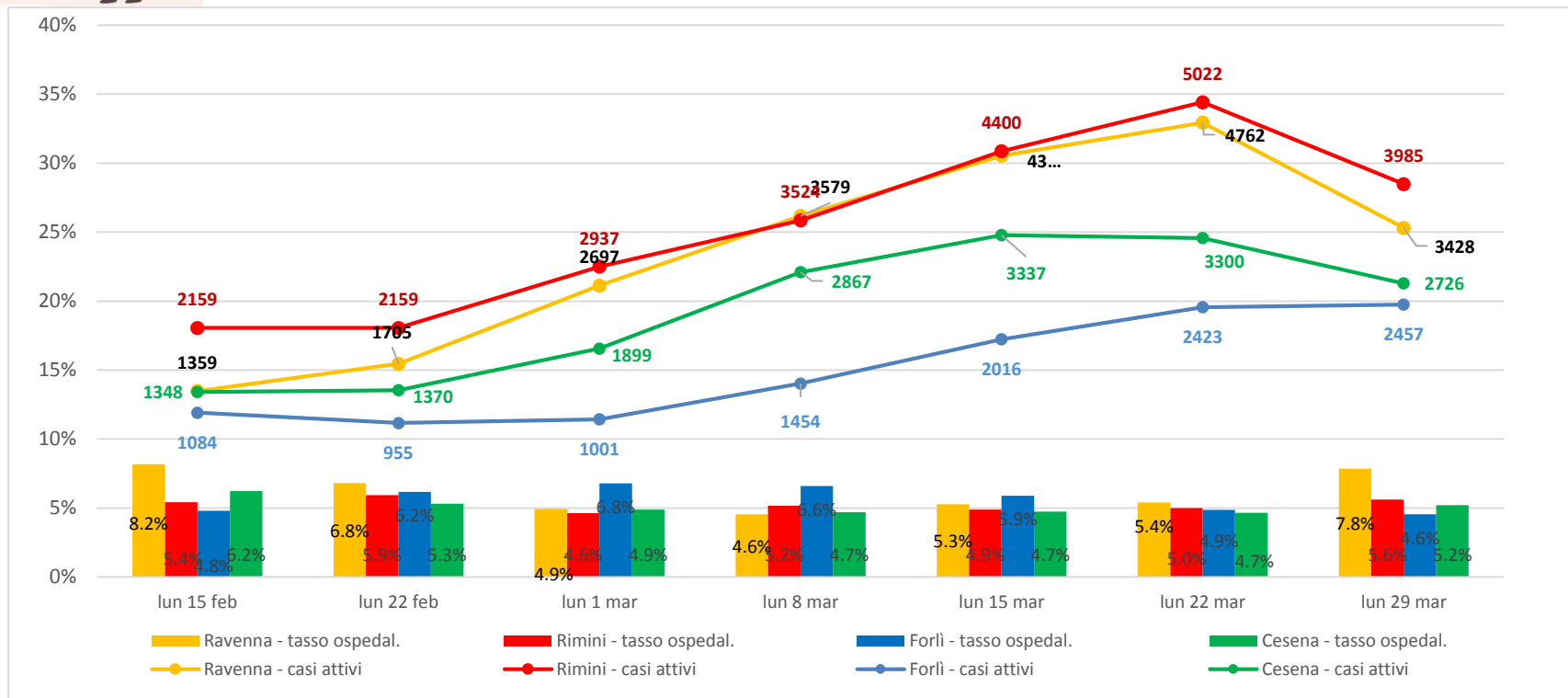
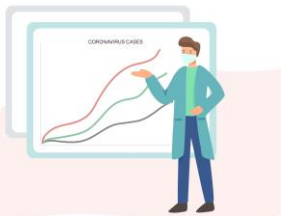
Percentuale asintomatici sui casi totali

media mobile sui 7 giorni precedenti



Casi attivi e tasso ospedalizzazione

Per area territoriale



Ricoveri COVID+ in Terapia Intensiva sui CASI ATTIVI per area territoriale

Ambito	lun 8 feb	lun 15 feb	lun 22 feb	lun 1 mar	lun 8 mar	lun 15 mar	lun 22 mar	lun 29 mar
Ravenna	0.39%	0.59%	0.23%	0.56%	0.42%	0.44%	0.44%	0.61%
Rimini	0.58%	0.19%	0.28%	0.34%	0.48%	0.52%	0.54%	0.75%
Forlì	0.17%	0.18%	0.21%	0.30%	0.21%	0.20%	0.37%	0.37%
Cesena	0.31%	0.15%	0.29%	0.26%	0.28%	0.30%	0.27%	0.37%

Tasso puntuale occupazione posti letto

Aggiornamento: lunedì 29 marzo ore 8

	dotazione PL ATTUALI PER COVID	PL OCCUPATI DA PZ COVID ore 8*	TASSO OCCUPAZ. sui PL attuali % OGGI ORE 8
M INFETTIVE	55	43	78.1%
AREA INTERNISTICA	728	502	68.9%
AREA INTENSIVA	72	70	97.2%
AREA SUB INTENSIVA	132	132	100%
TOTALE		747	

*esclusi i pazienti ricoverati in Pronto soccorso

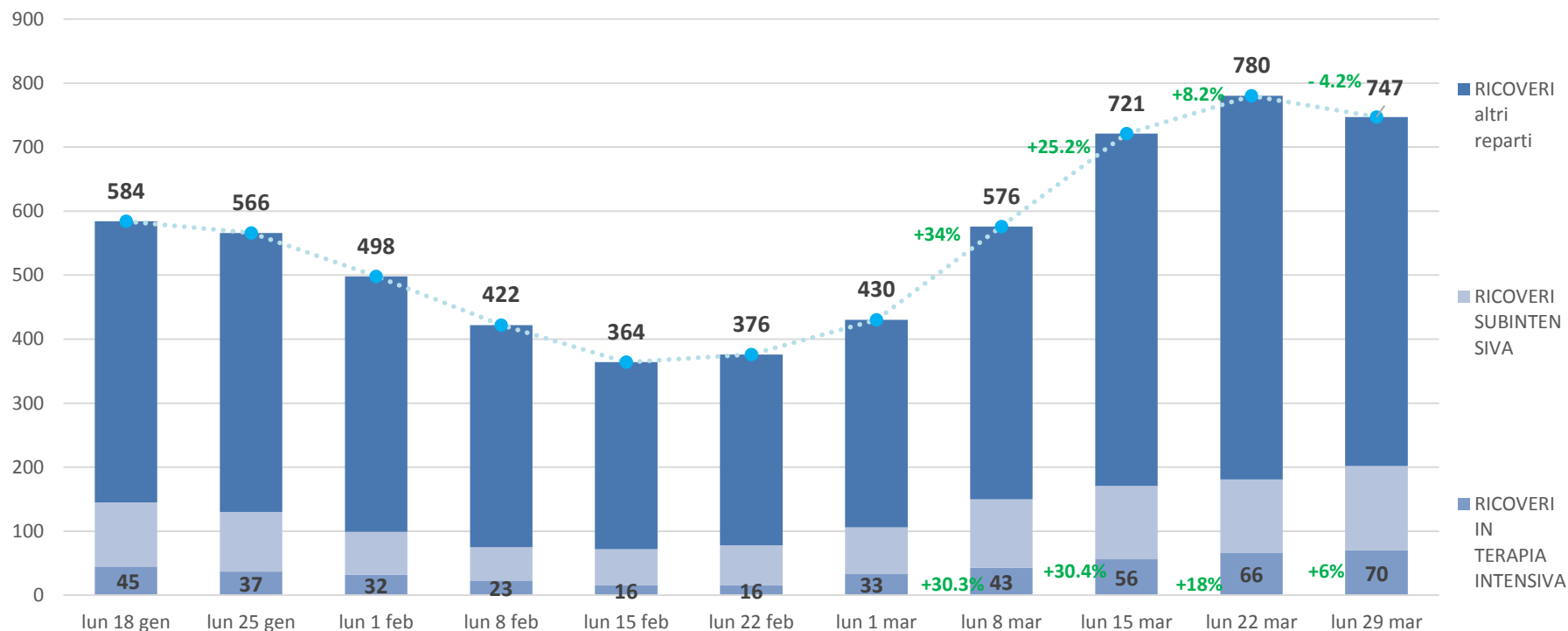
Si segnalano altri 60 pazienti COVID ricoverati in posti letto internistici presso le strutture private accreditate.





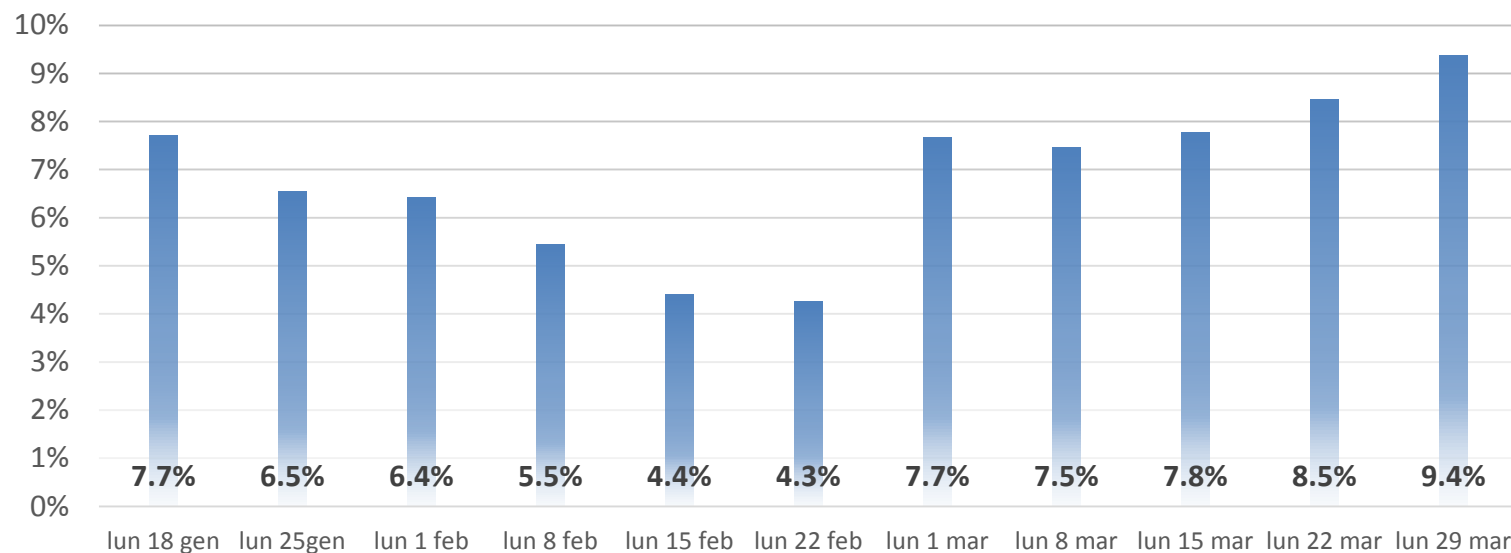
Andamento ricoveri rispetto alla settimana precedente

Aggiornamento: lunedì 29 marzo ore 8

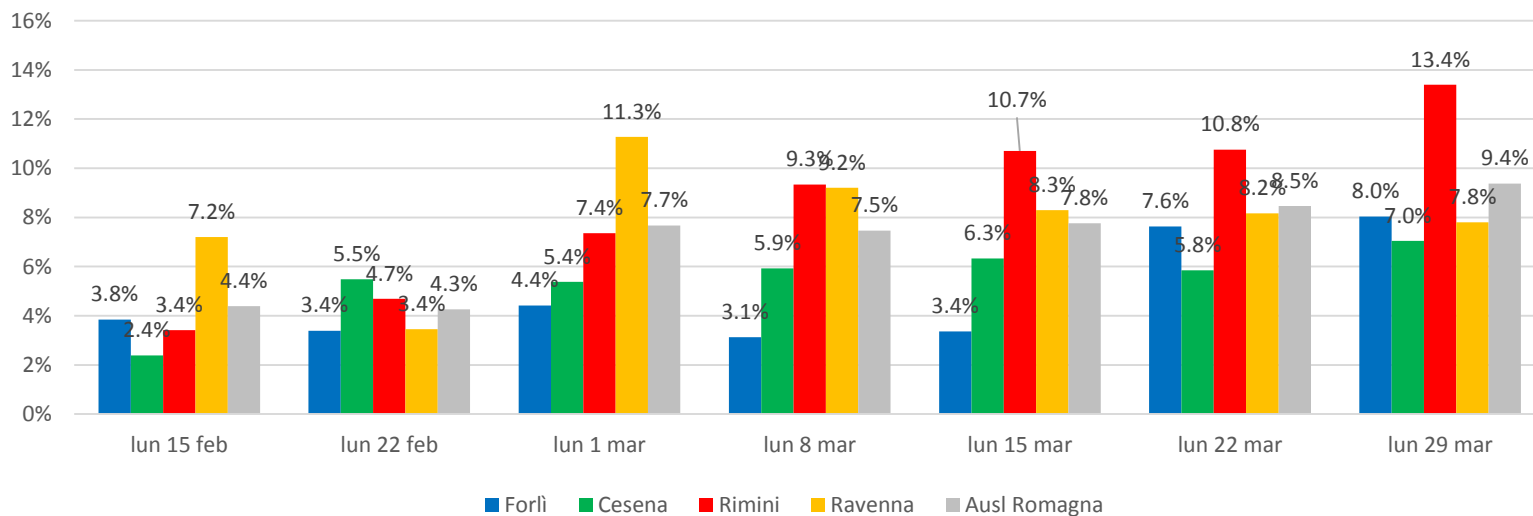


*esclusi i pazienti ricoverati in Pronto soccorso

Ricoveri COVID in terapia intensiva sul totale dei ricoveri COVID (%) : Aggiornamento: lunedì 29 marzo ore 8

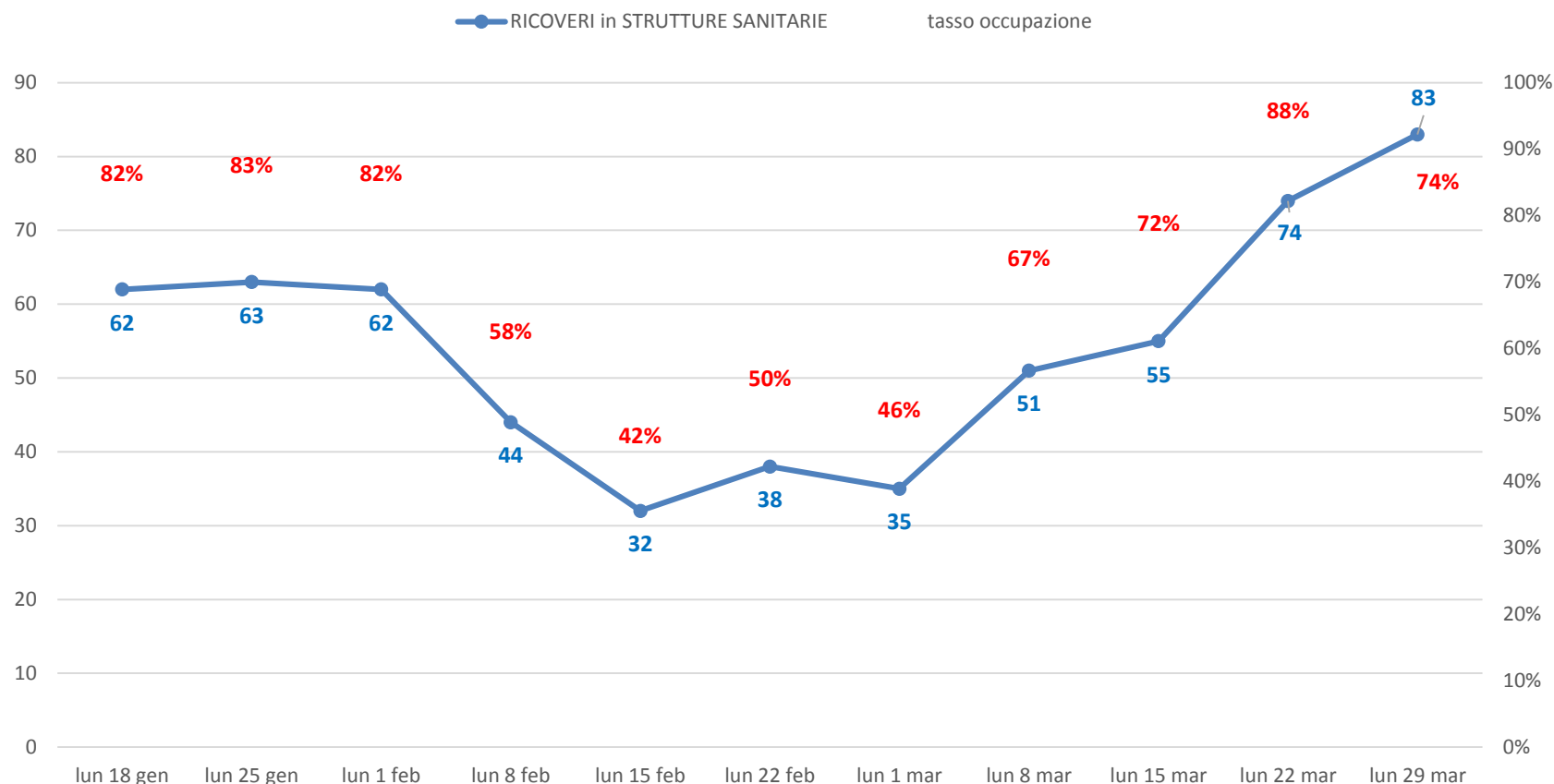


FOCUS PER AREA TERRITORIALE – ultime 7 settimane



Andamento ricoveri COVID + nelle strutture sanitarie rispetto alla settimana precedente

Aggiornamento: lunedì 29 marzo ore 8



Le percentuali sono calcolate sul totale dei posti letto nelle strutture sanitarie disponibili per ogni periodo di riferimento.

Decessi di pazienti COVID positivi per settimana

Ambito	18-24 gen	25-31 gen	1- 7 feb	8 - 14 feb	15-21 feb	22-28 feb	1-7 marzo	8-14 marzo	15-21 marzo	22-28 marzo
Forlì	25	23	42	22	14	9	5	13	14	21
Cesena	13	22	11	9	10	6	11	21	18	11
Rimini	37	30	32	41	33	22	29	38	28	41
Ravenna	54	36	25	18	14	7	16	13	23	31
Ausl Romagna	129	111	110	90	71	44	61	85	83	104

Tasso letalità dei RESIDENTI da inizio pandemia al 29 marzo

AMBITO	CASI TOTALI	DECESSI	TASSO LETALITA'
Forlì	13222	413	3.1%
Cesena	15852	295	1.9%
Rimini	30763	964	3.1%
Ravenna	25318	887	3.5%
Ausl Romagna	85155	2559	3.0%

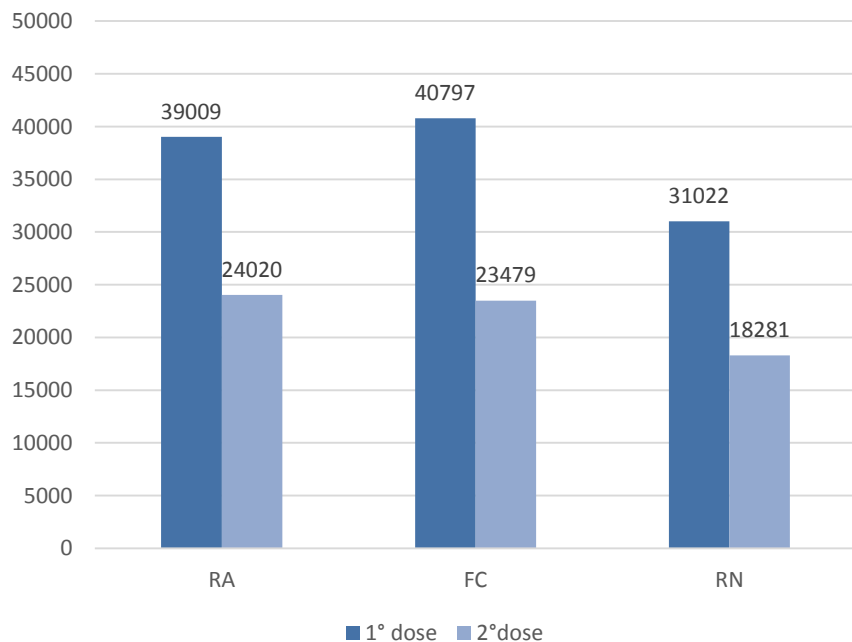
Fonte: dati ricevuti da Igiene pubblica



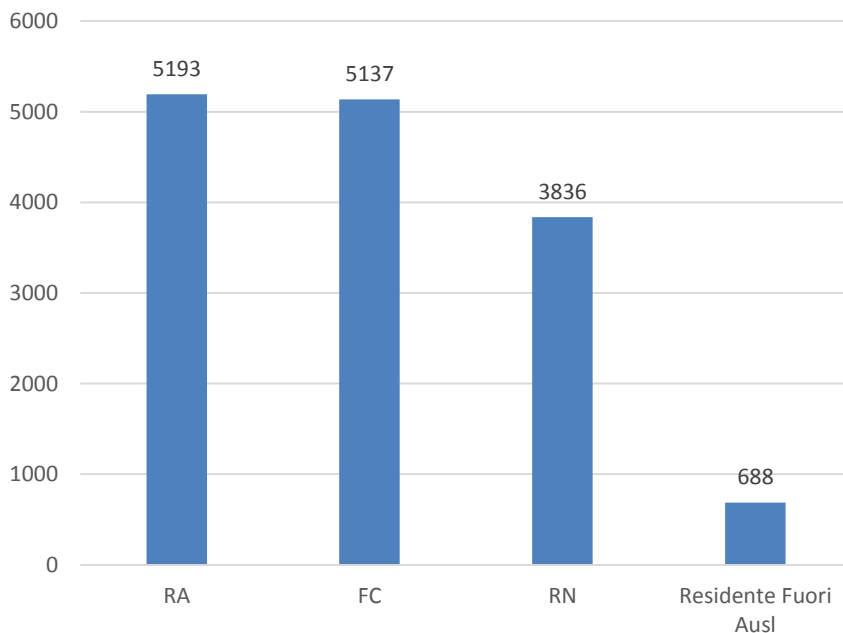
Campagna vaccinale Anticovid -Ausl Romagna

I soggetti vaccinati nei centri vaccinali aziendali con la **prima dose** al 29 marzo sono **110.828** a cui vanno aggiunti **14.854** insegnanti .
Inoltre dal 18 gennaio sono iniziate le somministrazioni della seconda dose e sono 65.780 persone ad aver completato la vaccinazione

Dosi somministrate presso centri vaccinali provinciali



Prime dosi somministrate agli insegnanti (per provincia di residenza)





Utilizzo flaconi vaccini anti SARS CoV-2

Rilevazione a lunedì 29 marzo

TIPOLOGIA VACCINO	Flaconi vaccini consegnati all'AUSL	Dosi stimate corrispondenti	Dosi somministrate	% di somministrazione
PFIZER (6 dose per fiala)	25 395	152.370	145.817	96%
MODERNA (10 dosi per fiala)	1 709	17.790	12.071	67.9%
ASTRAZENECA (10 dosi medie per fiala)	4 880	49.300	33.572	68.1%
TOTALE	31 984	219.460	191.460	87.2%



OPERATORI SANITARI POTENZIALMENTE IMMUNI -Ausl Romagna

Ruolo	Soggetti	Soggetti vaccinati	Soggetti vaccinati (%)	Soggetti positivi non vaccinati	Soggetti potenzialmente immuni	Quota potenzialmente immune	Soggetti suscettibili all'infezione
Infermieri, caposala	10 667	8 189	76.8%	727	8 916	83.6%	1 751
Medici	4 075	3 381	83.0%	183	3 564	87.5%	511
Operatori socio-sanitari	1 856	1 227	66.1%	249	1 476	79.5%	380
Amministrativi	1 378	859	62.3%	78	937	68.0%	441
Tecnici	1 166	800	68.6%	65	865	74.2%	301
Altri	716	450	62.8%	30	480	67.0%	236
Farmacisti, biologi, psicologi	378	303	80.2%	14	317	83.9%	61
Dirigenti	145	116	80.0%	5	121	83.4%	24
Veterinari	124	52	41.9%	10	62	50.0%	62
Totali	20 505	15 377	75.0%	1 361	16 738	81.6%	3 767

Il totale dei lavoratori, sia dipendenti che specializzandi/tirocinanti e convenzionati (mmg/pls, specialisti ambulatoriali, altri) dell'AUSL della Romagna, è stato suddiviso in tre categorie:

1. **VACCINATI** (con o senza pregressa COVID) e quindi potenzialmente immuni
2. **POSITIVI NON VACCINATI** (con pregressa COVID) e quindi potenzialmente immuni
3. **NON VACCINATI** (senza pregressa COVID) e quindi NON immuni