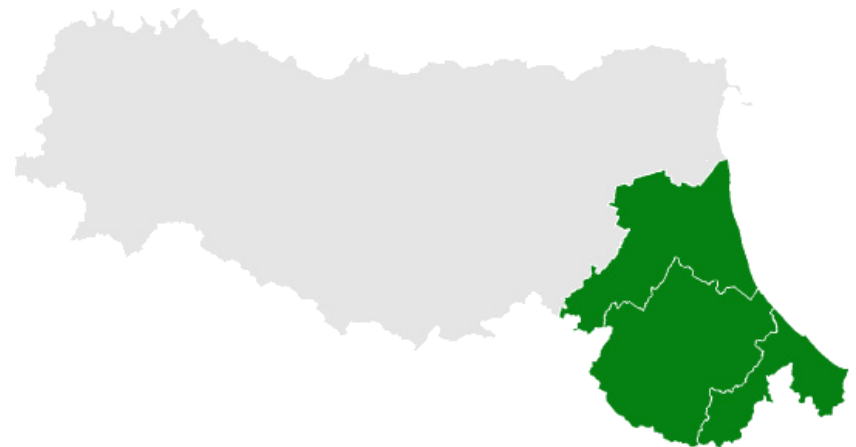




# COVID-19

## IL BOLLETTINO SETTIMANALE IN ROMAGNA





# 7 – 13 febbraio 2022

Questa settimana sono stati eseguiti 33.318 **tamponi (molecolari e antigenici)** registrando 9.577 **nuovi casi positivi (28.7%)**. Dopo 4 settimane di aumento in relazione alla diffusione della cosiddetta variante Omicron, per la terza settimana si registra una diminuzione nuovi casi sia in termini assoluti (- 7.184) che percentuali. In calo anche il tasso d'incidenza totale dei nuovi casi negli ultimi sette giorni /100.000 abitanti in tutti i distretti dell' AUSL della Romagna.

Si registra un tasso di occupazione di posti letto da parte di pazienti affetti da COVID in lieve calo rispetto alla scorsa settimana ed in totale sono **ricoverati 331 pazienti**, di cui **19** in terapia intensiva.

Considerando l'andamento dei nuovi casi, dei ricoveri totali, dei ricoveri in terapia intensiva e decessi da inizio pandemia si vede come a differenza delle ondate precedenti l'aumento considerevole dei nuovi casi delle ultime settimane non ha corrispondenza di ricoveri e decessi in egual modo, grazie alla diffusione della vaccinazione.

Complessivamente sono stati sospesi 192 operatori tra dipendenti e convenzionati in tutta l'azienda USL della Romagna. La percentuale dei sospesi sul totale degli operatori con obbligo vaccinale è inferiore al 2% in tutti gli ambiti territoriali e non si apprezzano sostanziali differenze tra Cesena, Forlì, Rimini e Ravenna .

In continuo aumento il numero dei soggetti vaccinati nei centri vaccinali aziendali (al 14 febbraio 898.578 con prima dose e 844.785 con seconda dose 547.393 con terza dose a cui vanno aggiunte 105.865 dosi somministrate dai MMG.

**Ciascuno può fare la propria parte per il contenimento dell'epidemia attraverso l'applicazione delle buone pratiche in ospedale e nella vita di tutti i giorni.**

# In AUSL Romagna

7 – 13 febbraio 2022

**Tamponi eseguiti**



33.318

**Nuovi casi positivi**

COVID-19

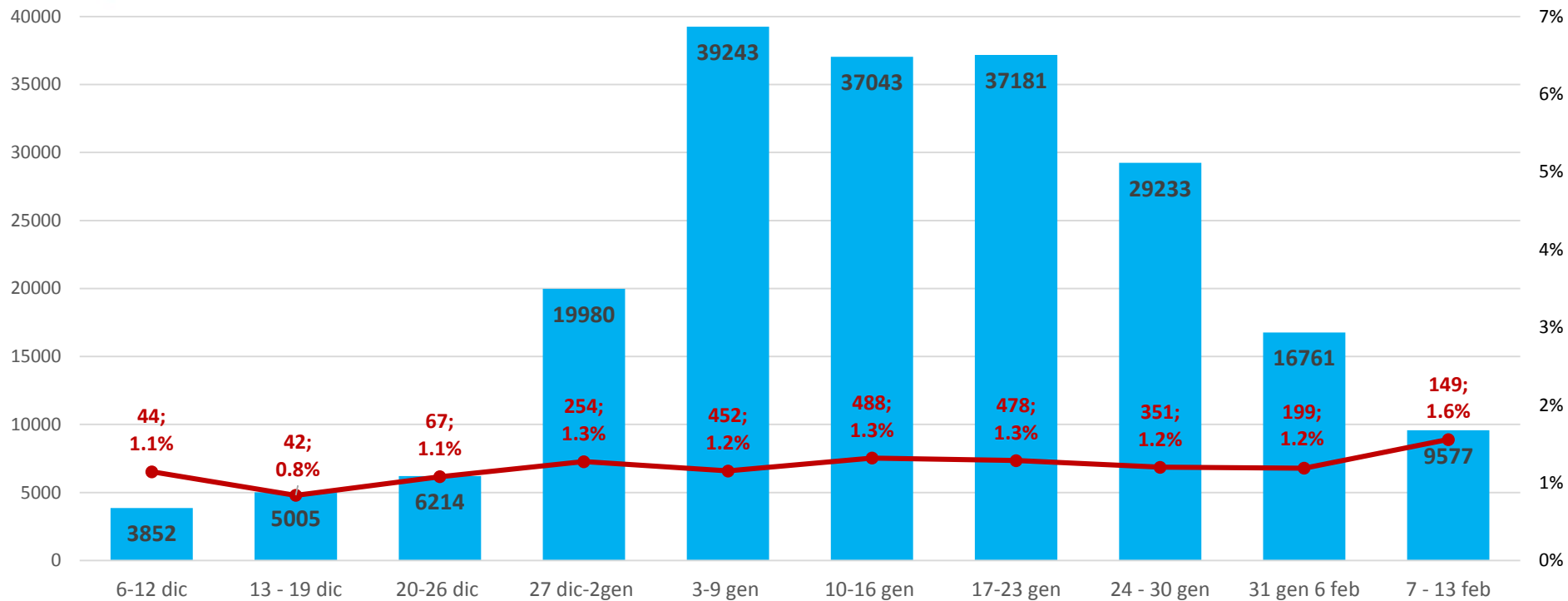


9.577



# Nuovi casi positivi settimanali

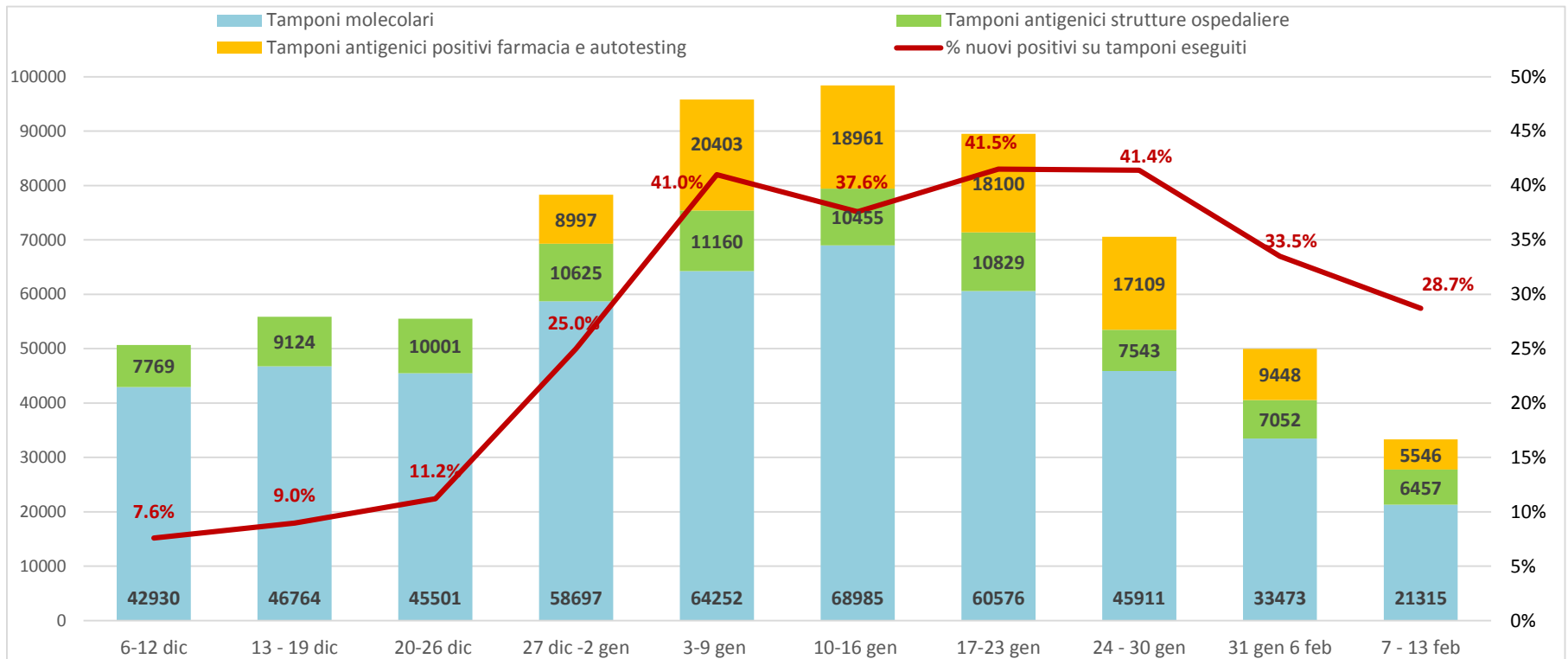
## Totale AUSL ROMAGNA



**Nota:** Il grafico è integrato con il numero di nuovi casi positivi di tutti i lavoratori, dipendenti e convenzionati dell'AUSL della Romagna (in percentuale è espresso il rapporto tra i nuovi positivi dei lavoratori e quelli della popolazione).

# Tamponi eseguiti e % nuovi casi positivi settimanali

## Totale AUSL ROMAGNA



Il grafico riporta il totale dei molecolari eseguiti (in azzurro) e i tamponi antigenici (in verde) eseguiti in ospedale e sul territorio (*in particolare da questa settimana oltre ai negativi vengono conteggiati anche positivi che non necessitano di conferma del test molecolare*) e nelle ultime 7 settimane, dopo la circolare ministeriale, sono stati aggiunti al conteggio gli antigenici con esito positivo registrati dalle farmacie territoriali (in arancio) che hanno portato alla diagnosi di un nuovo caso e , ma sono **esclusi** tutti quelli con esito negativo eseguiti all'esterno delle strutture aziendali .

# Nuovi focolai

Ambito		20-26 dic	27 dic-2 gen	3 – 9 gen	10-16 gen.	17-23 gen.	24-30 gen.	31gen. - 6feb.	31gen. - 6feb.
Forlì	Intraospedalieri	0	0	0	0	0	1	2*	0
	Strutture RESIDENZIALI socio-assistenziali e socio-sanitarie	0	5	1	15	11	3	7	1
Cesena	Intraospedalieri	1	3	3	2	0	0	0	0
	Strutture RESIDENZIALI socio-assistenziali e socio-sanitarie	1	5	6	4	6	1	3	7
Rimini	Intraospedalieri	1	1	2	5	0	2	2	0
	Strutture RESIDENZIALI socio-assistenziali e socio-sanitarie	3	9	4	0	2	5	0	0
Ravenna	Intraospedalieri	0	5	3	1	1	3	0	1
	Strutture RESIDENZIALI socio-assistenziali e socio-sanitarie	1	2	3	9	7	8	12	10
	Totale	7	30	22	36	27	23	26	19

\* Si segnala che sono stati aggiunti 2 cluster ospedalieri per l'ambito di Forlì nella settimana 31 gennaio – 6 febbraio comunicati successivamente alla pubblicazione del bollettino.

# CLASSI in QUARANTENA

nella settimana dal 7 al 13 febbraio

Di seguito il dettaglio delle classi in quarantena nella settimana di riferimento.

Le classi vengono messe in quarantena quando dai tamponi di controllo, che vengono eseguiti a tutti gli alunni a seguito di un caso positivo nella classe, emergono una o più positività ulteriori.

	Ravenna	Rimini	Cesena	Forlì
<b>Numero complessivo di CLASSI in QUARANTENA</b>	44	39	27	13
<b>di cui SERV. EDUCATIVI 0-3 anni</b>	2	0	2	0
<b>di cui SCUOLA INFANZA 3-6 anni</b>	2	2	3	0
<b>di cui SCUOLA PRIMARIA</b>	4	4	5	1
<b>di cui SCUOLA SECONDARIA PRIMO GRADO</b>	12	7	4	4
<b>di cui SCUOLA SECONDARIA SECONDO GRADO</b>	24	26	13	8

# Distribuzione per ambito dei nuovi casi e tamponi eseguiti in età scolare

	0-3 anni		3-5 anni		6 - 10 anni		11 - 13 anni		14 - 18 anni	
	nuovi casi	tamponi molecolari eseguiti	nuovi casi	tamponi molecolari eseguiti	nuovi casi	tamponi molecolari eseguiti	nuovi casi	tamponi molecolari eseguiti	nuovi casi	tamponi molecolari eseguiti
<b>FO</b>	42	110	53	126	102	205	76	108	96	145
<b>CE</b>	64	248	88	456	174	890	83	238	101	307
<b>RN</b>	75	193	122	269	255	484	165	208	177	193
<b>RA</b>	94	202	153	274	273	438	154	247	199	221
<b>AVR</b>	275	753	416	1125	804	2017	478	801	573	866

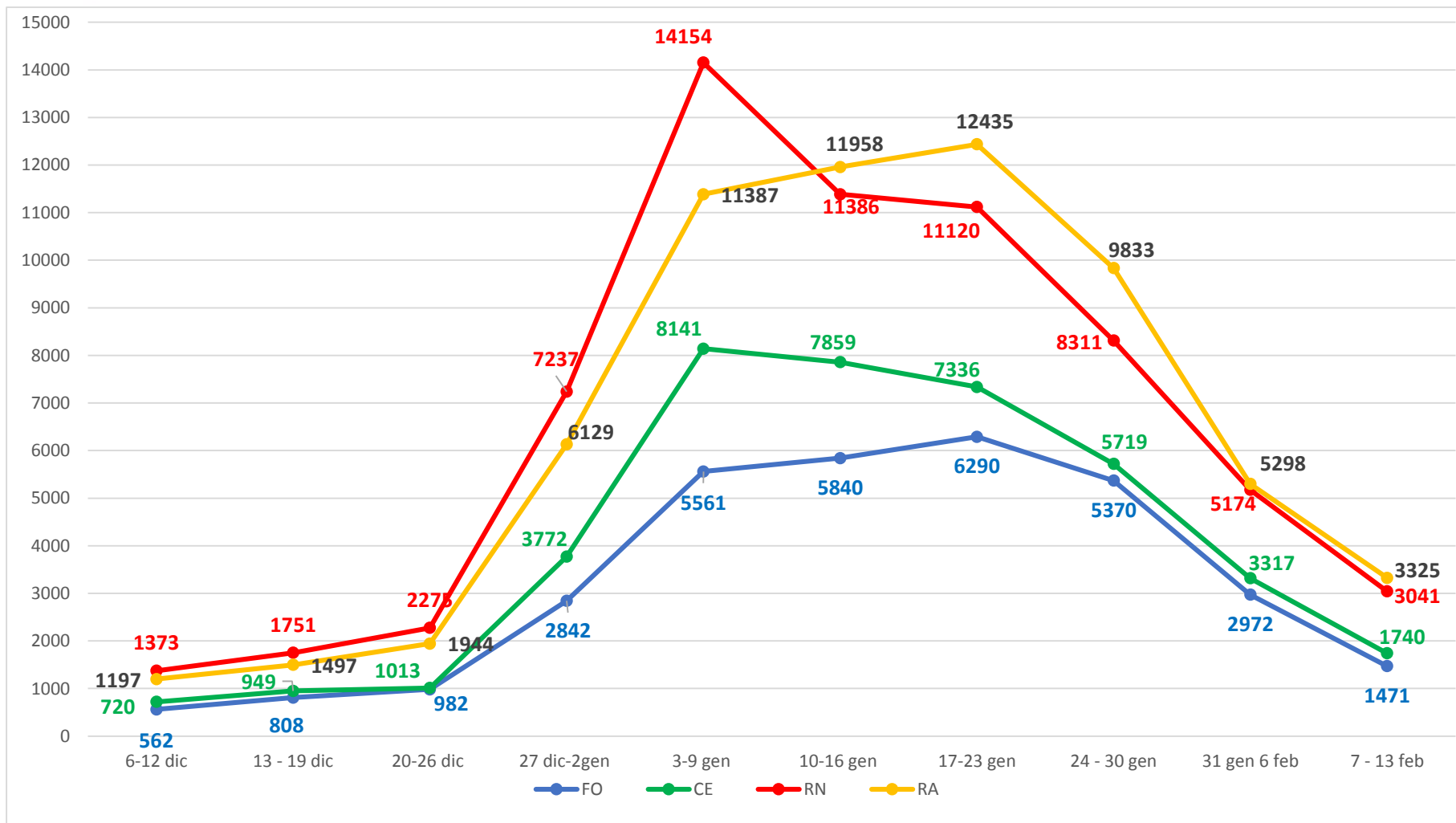
Nella tabella sono riportati i nuovi casi riscontrati e i tamponi molecolari eseguiti per la settimana di riferimento dal 7 al 13 febbraio, nelle fasce d'età scolare.





# Nuovi casi positivi settimanali

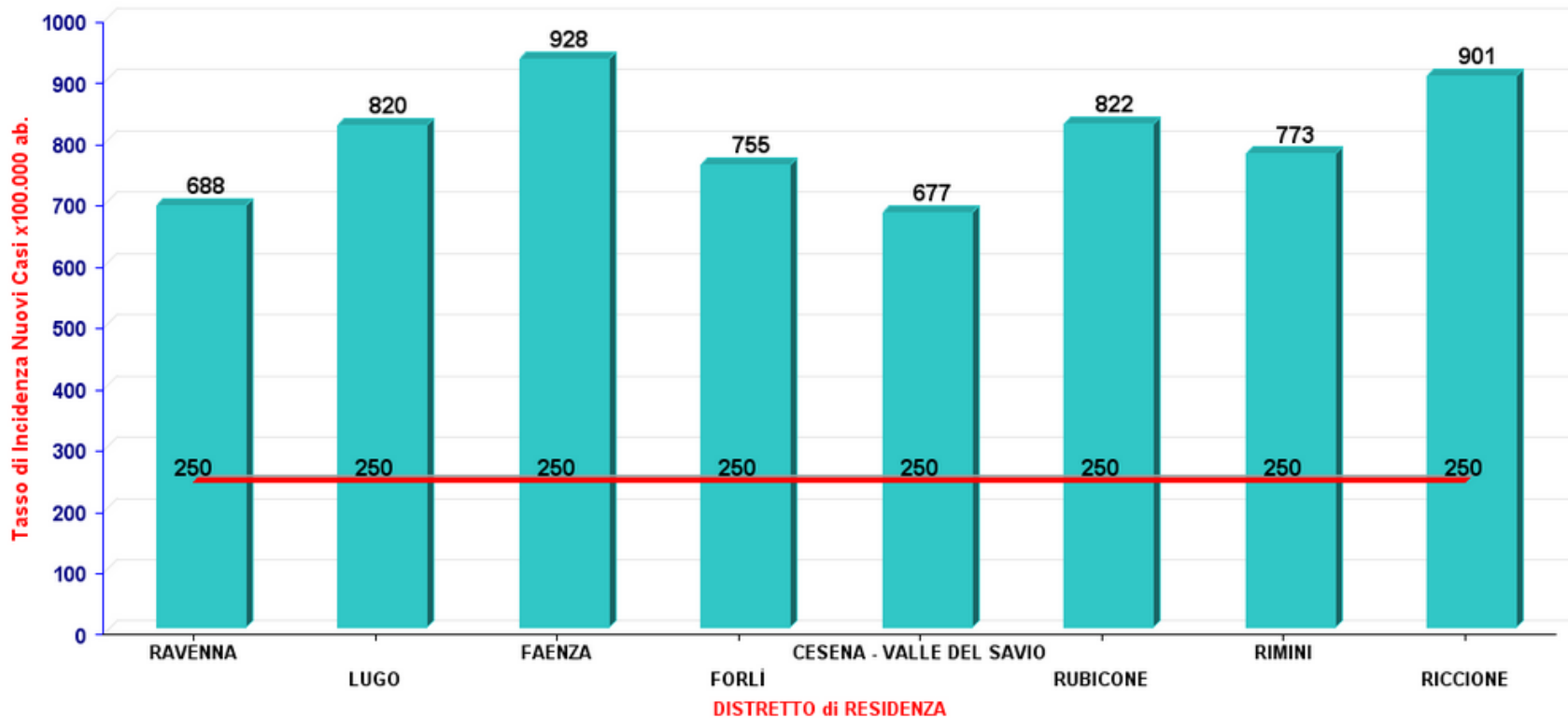
## Per area territoriale



# Incidenza nuovi casi per 100.000 residenti negli ultimi 7 giorni per distretto di residenza

N.B. I tassi di incidenza sotto riportati sono relativi ai distretti sanitari dell'Ausl della Romagna.

Tasso di Incidenza dei Nuovi Casi Covid x100.000 ab. dei RESIDENTI dell'AUSL ROMAGNA negli ultimi 7 giorni (08/02/22 - 14/02/22)



## Composizione dei distretti

**Cesena e Valle del Savio:** Valle del Savio Cesena, Bagno di Romagna, Mercato Saraceno, Montiano, Sarsina, Verghereto

**Rubicone:** Borghi, Cesenatico, Gambettola, Gatteo, Longiano, Roncofreddo, San Mauro Pascoli, Savignano sul Rubicone, Sogliano al Rubicone.

**Forlì:** Bertinoro, Castrocaro Terme e Terra del Sole, Civitella di Romagna, Dovadola, Forlimpopoli, Forlì, Galeata, Meldola, Modigliana, Portico e San Benedetto, Predappio, Premilcuore, Rocca San Casciano, Santa Sofia, Tredozio

**Faenza:** Brisighella, Casola Valsenio, Castel Bolognese, Faenza, Riolo Terme, Solarolo.

**Lugo:** Alfonsine, Bagnacavallo, Bagnara di Romagna, Conselice, Cotignola, Fusignano, Lugo, Massa Lombarda, Sant'Agata sul Santerno.

**Ravenna:** Cervia, Russi, Ravenna.

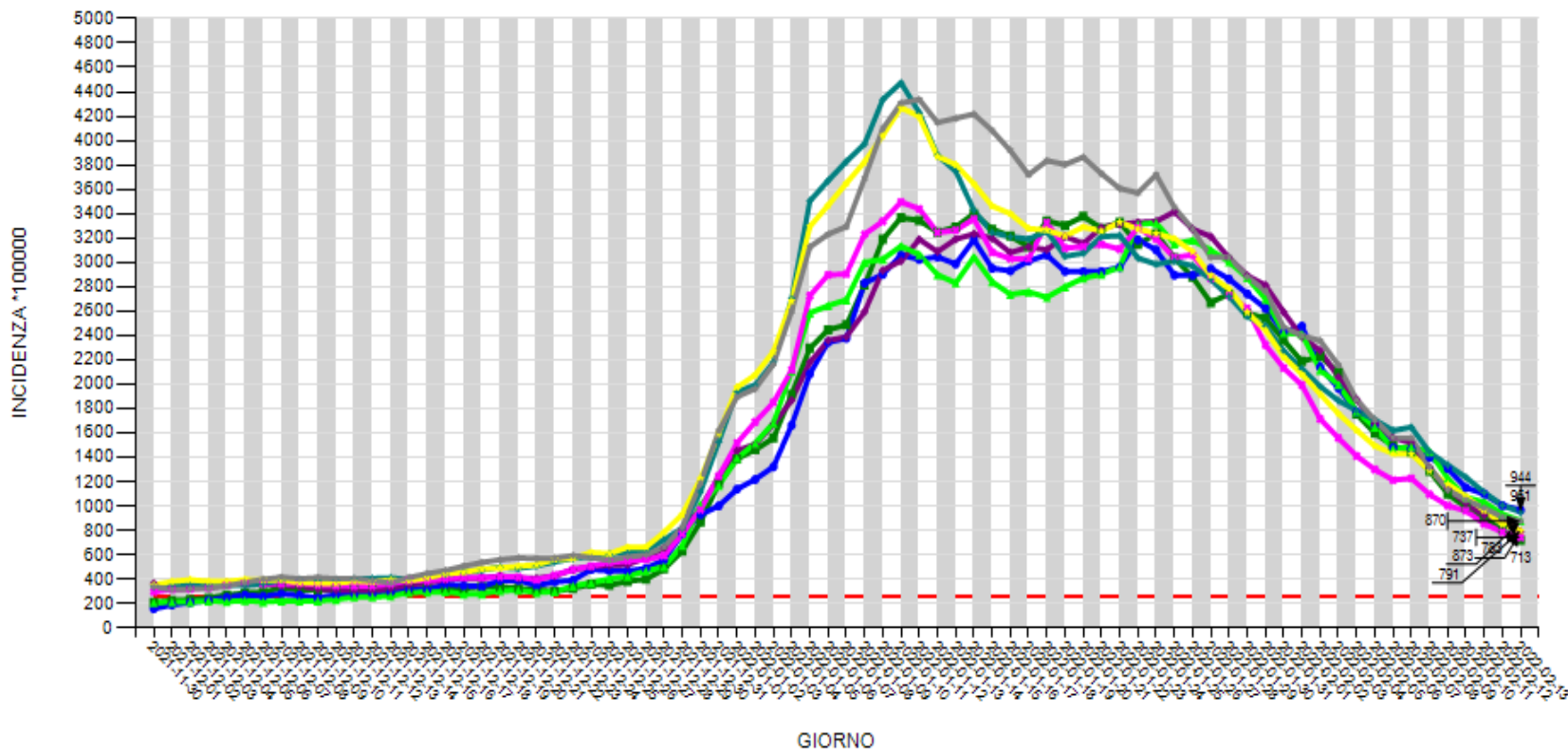
**Riccione:** Cattolica, Coriano, Gemmano, Misano Adriatico, Montescudo-Monte Colombo, Montefiore Conca, Montegridolfo, Mondaino, Morciano di Romagna, Riccione, San Clemente, San Giovanni in Marignano, Saludecio

**Rimini:** Bellaria Igea Marina, Casteldelci, Maiolo, Novafeltria, Pennabilli, Poggio Torriana, Rimini, Sant'Agata Feltria, San Leo, Santarcangelo di Romagna, Talamello, Verucchio

# Andamento incidenza nuovi casi per 100.000 residenti per distretto

ANDAMENTO INCIDENZA PER DISTRETTO NUOVI CASI PER 100.000 NEI 7 GIORNI PRECEDENTI

- DISTRETTO CESENA - VALLE DEL SAVIO
- DISTRETTO FORLÌ
- DISTRETTO RAVENNA
- DISTRETTO RIMINI
- DISTRETTO LUGO
- DISTRETTO RICCIONE
- DISTRETTO RUBICONE
- DISTRETTO FAENZA

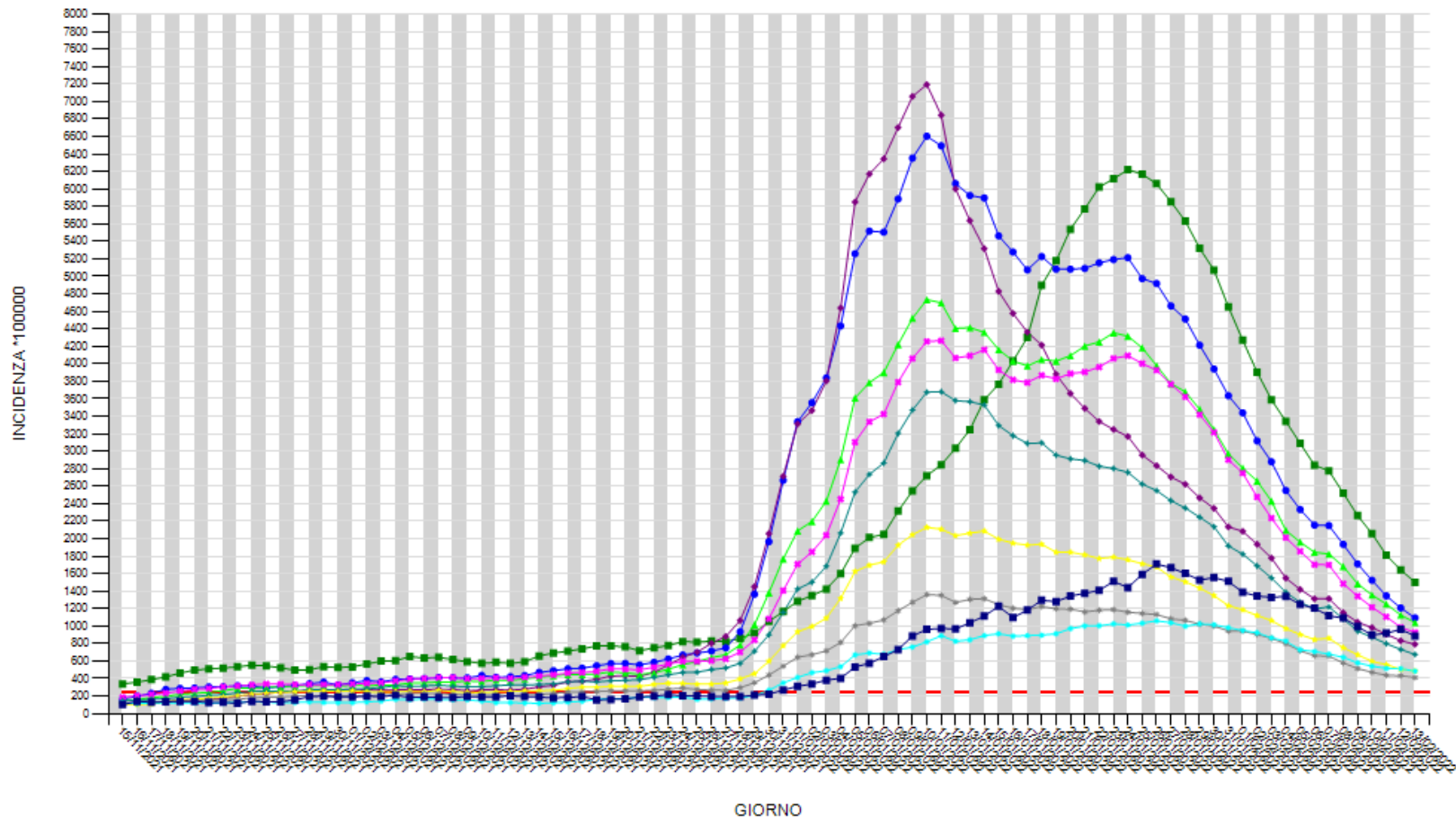


# Andamento curve incidenza nuovi casi per 100.000 residenti per classi d'età

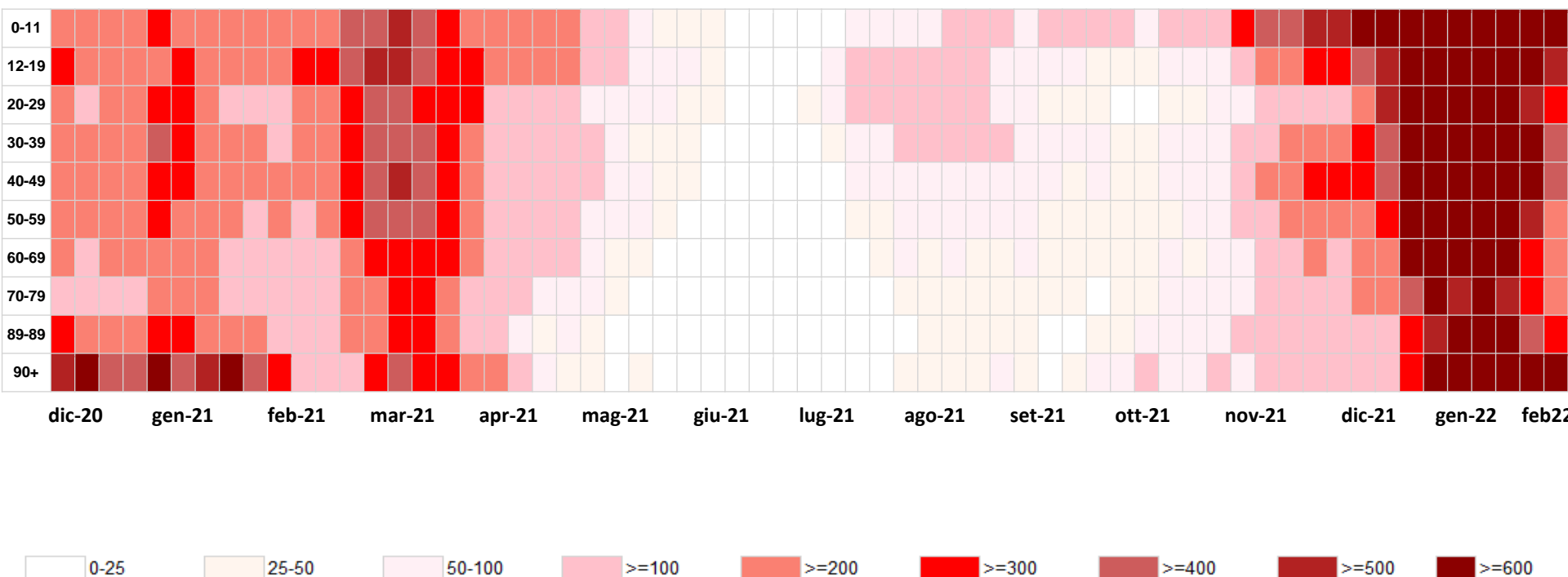
## Ausl Romagna – 15 novembre 2021 – 13 febbraio 2022

ANDAMENTO INCIDENZA PER CLASSE DI ETÀ' NUOVI CASI PER 100.000 NEI 7 GIORNI PRECEDENTI

0-11 12-19 20-29 30-39 40-49 50-59 60-69 70-79 89-89 90+

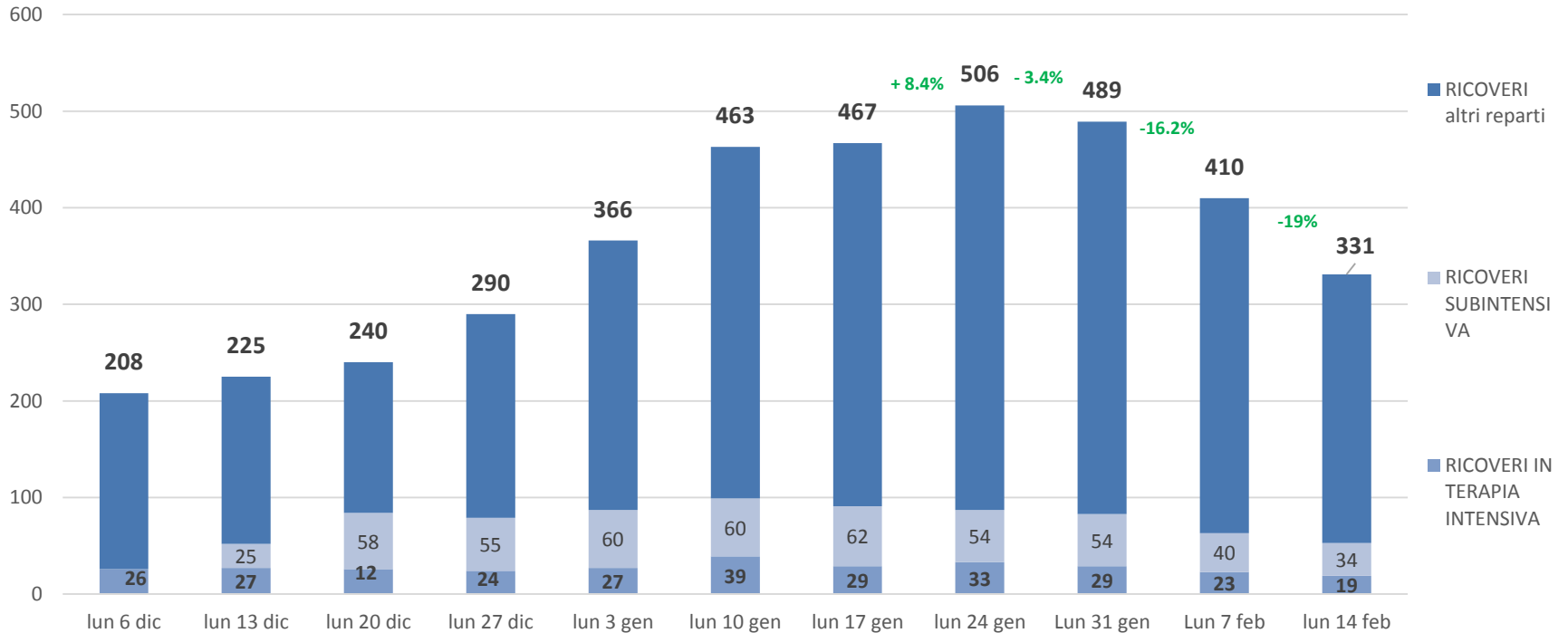


# Incidenza settimanale nuovi casi per 100.000 residenti per classi d'età Ausl Romagna



# Andamento ricoveri rispetto alla settimana precedente

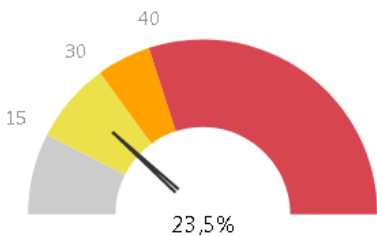
Aggiornamento: lunedì 14 febbraio ore 8



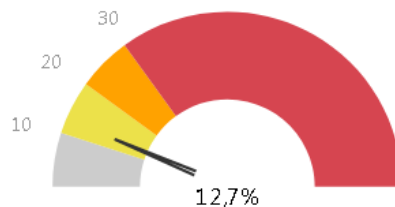
\*esclusi i pazienti ricoverati in Pronto soccorso

## Riepilogo al 14/02/2022

% di occupazione in reparti ordinari



% di occupazione in terapia intensiva



# Decessi di pazienti COVID positivi per settimana

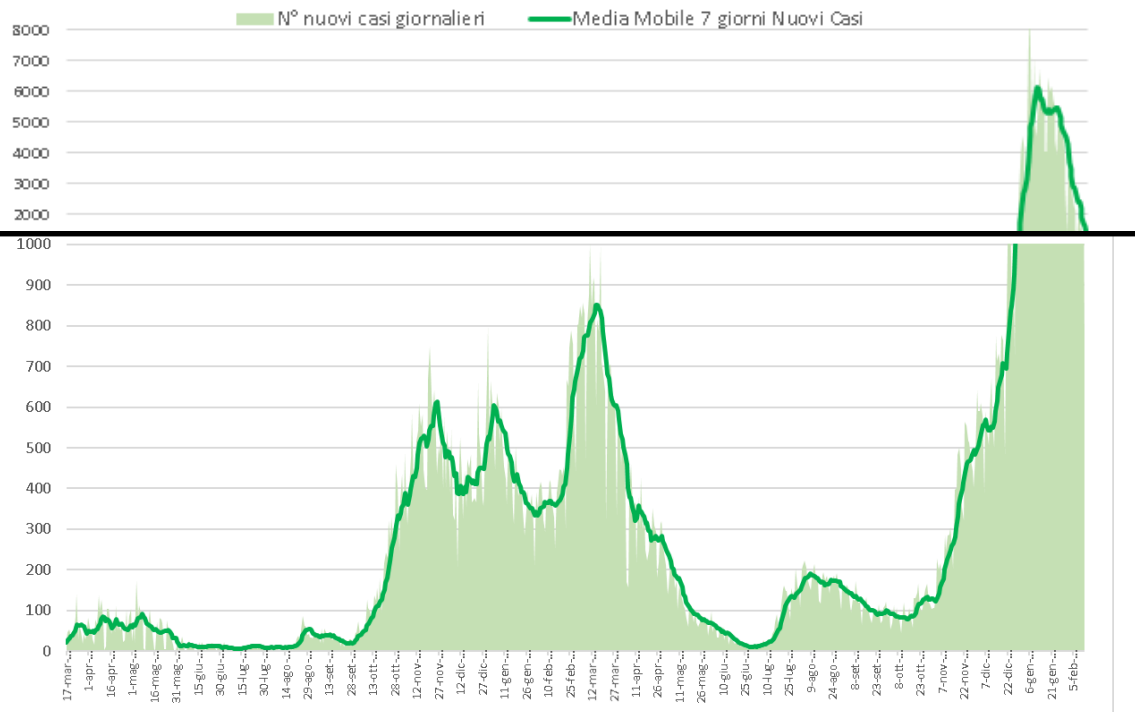
Ambito	6 - 12 dic	13-19 dic	20-26 dic	27 dic - 2 gen	3 - 9 gen	10 - 16 gen	17-23 gen	24 - 30 gen	31 gen - 6 feb	7 - 13 feb
Forlì	11	10	2	4	2	5	10	11	20	14
Cesena	9	4	10	8	11	14	9	13	14	8
Rimini	2	4	11	11	13	10	24	24	17	27
Ravenna	6	17	10	4	12	12	29	22	28	16
Ausl Romagna	28	35	33	27	38	41	72	70	79	65

## Tasso letalità dei RESIDENTI da inizio pandemia al 14 febbraio

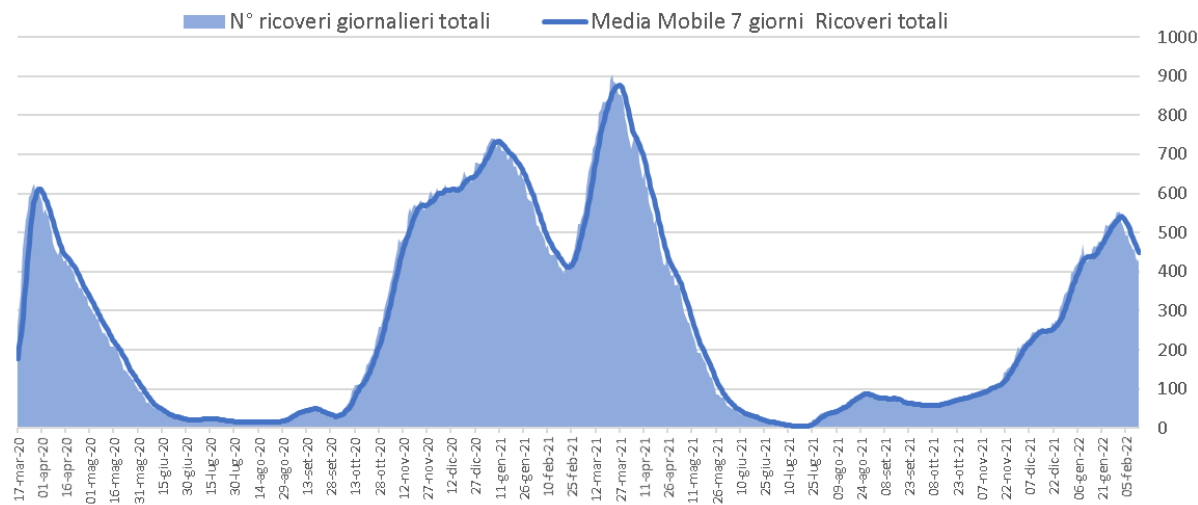
AMBITO	CASI TOTALI	DECESSI	TASSO LETALITA'
Forlì	52913	587	1.1%
Cesena	60522	512	0.8%
Rimini	107663	1266	1.2%
Ravenna	100580	1210	1.2%
Ausl Romagna	321678	3575	1.1%

# Andamento da inizio pandemia

dal 17 marzo 2020 al 13 febbraio 2022



Fonte dati: notifiche SMI

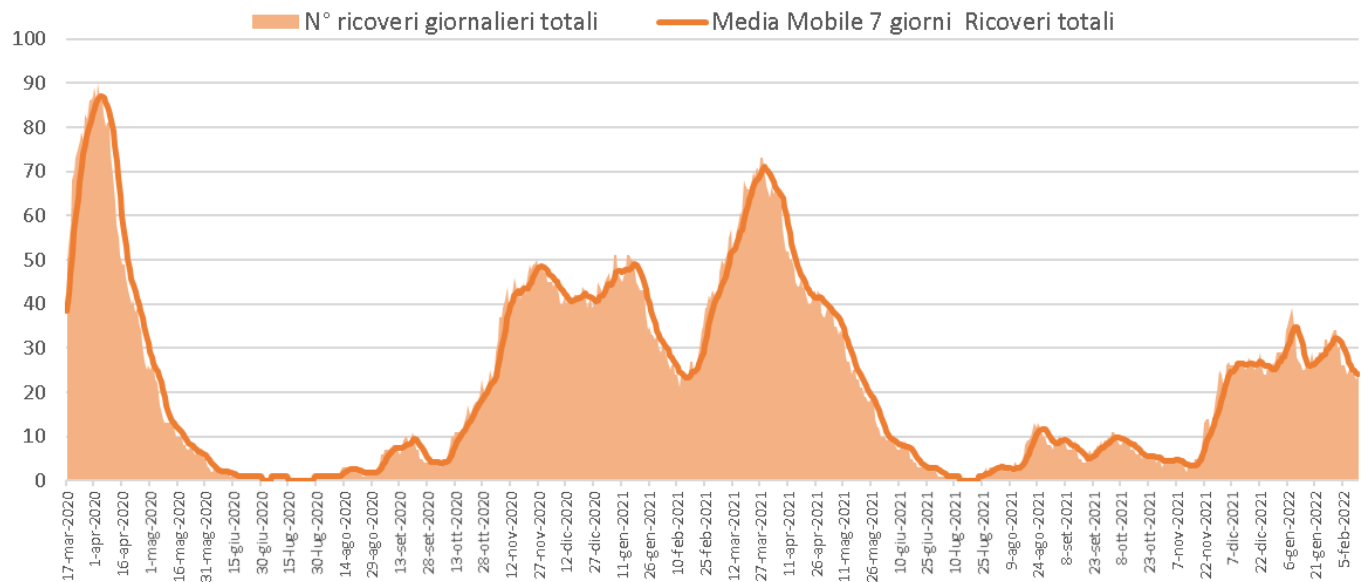


Fonte dati: Dafne

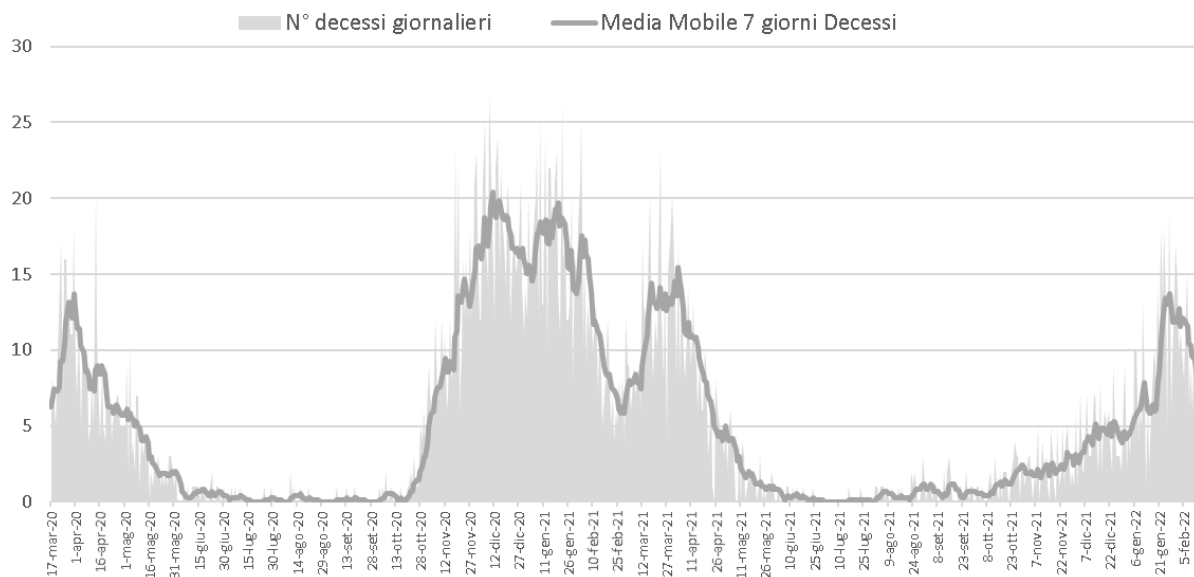


# Andamento da inizio pandemia

dal 17 marzo 2020 al 13 febbraio 2022

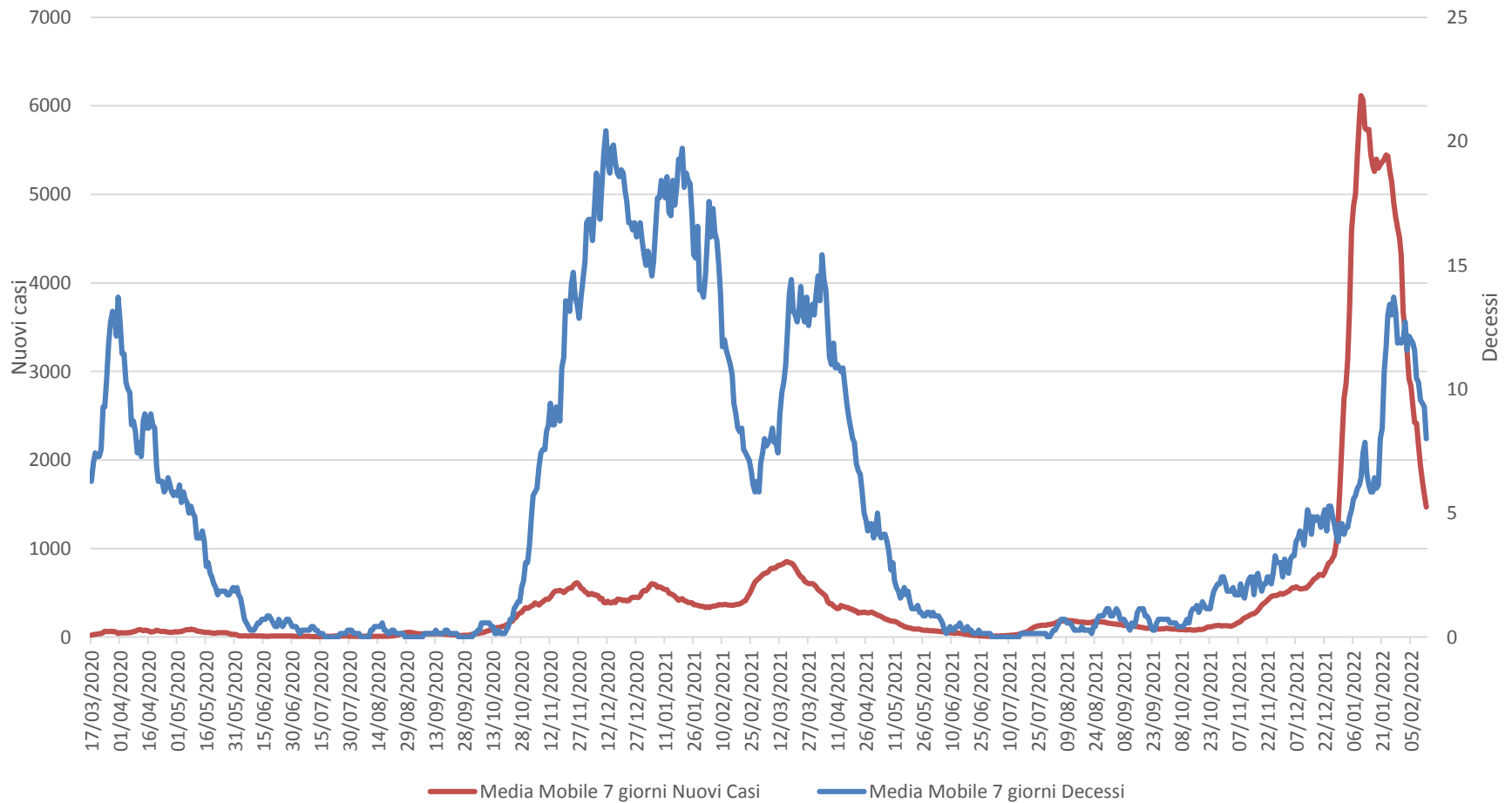


Fonte dati: Dafne



Fonte dati: notifiche SMI

# Confronto media mobile 7 giorni tra nuovi casi e decessi





# Copertura vaccinale Anticovid – Ausl Romagna almeno UNA DOSE o DOSE UNICA

Aggiornato al 14 febbraio

Nella tabella seguente sono state riportate le coperture % per la popolazione residente a cui è stata somministrata ALMENO una dose dei vaccini o dose unica.

	5-11 anni	12-19 anni	20-29 anni	30-39 anni	40-49 anni	50-59 anni	60-69 anni	70-79 anni	> 80 anni	totale
<b>FORLI</b>	24%	84%	85%	81%	83%	89%	91%	94%	99%	84%
<b>CESENA</b>	21%	82%	85%	81%	81%	87%	92%	95%	99%	83%
<b>RIMINI</b>	16%	75%	79%	74%	76%	83%	87%	91%	97%	78%
<b>RAVENNA</b>	26%	84%	85%	80%	81%	87%	91%	94%	99%	84%
<b>Totale</b>	22%	81%	83%	79%	80%	86%	90%	93%	99%	82%

Il calo percentuale delle coperture aziendali è dovuto all'ampliamento della popolazione generale di riferimento.



# Copertura vaccinale Anticovid – Ausl Romagna

## CICLO COMPLETO

Aggiornato al 14 febbraio

Nella tabella seguente sono state riportate le coperture % per la popolazione residente che ha completato il ciclo vaccinale.

	5-11 anni	12-19 anni	20-29 anni	30-39 anni	40-49 anni	50-59 anni	60-69 anni	70-79 anni	> 80 anni	totale
<b>FORLI</b>	15%	82%	87%	82%	83%	89%	91%	94%	99%	83%
<b>CESENA</b>	13%	80%	86%	81%	82%	87%	91%	94%	99%	82%
<b>RIMINI</b>	10%	72%	80%	74%	76%	82%	86%	90%	96%	77%
<b>RAVENNA</b>	16%	82%	86%	81%	81%	87%	91%	93%	98%	83%
<b>Totale</b>	13%	79%	84%	79%	80%	86%	90%	93%	98%	81%

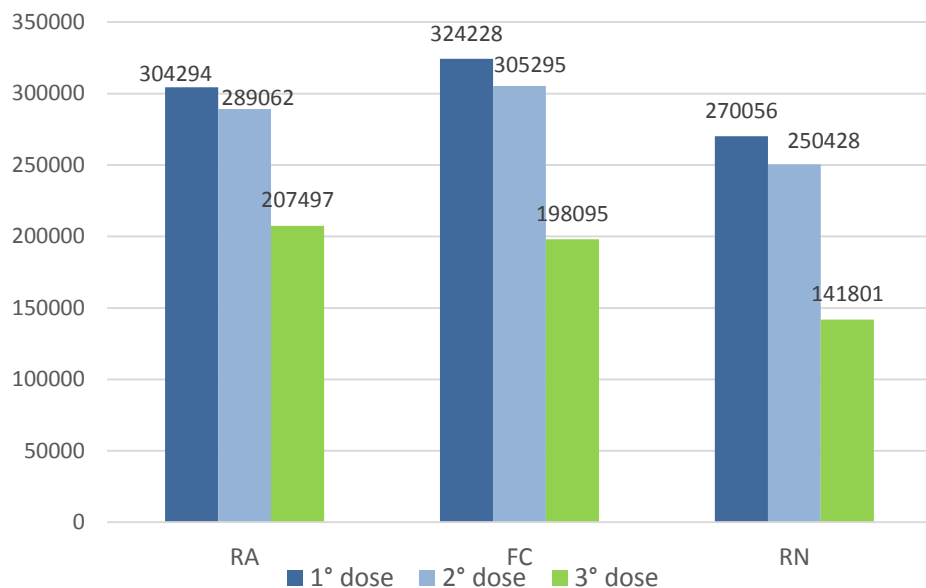
Il calo percentuale delle coperture aziendali è dovuto all'ampliamento della popolazione generale di riferimento.



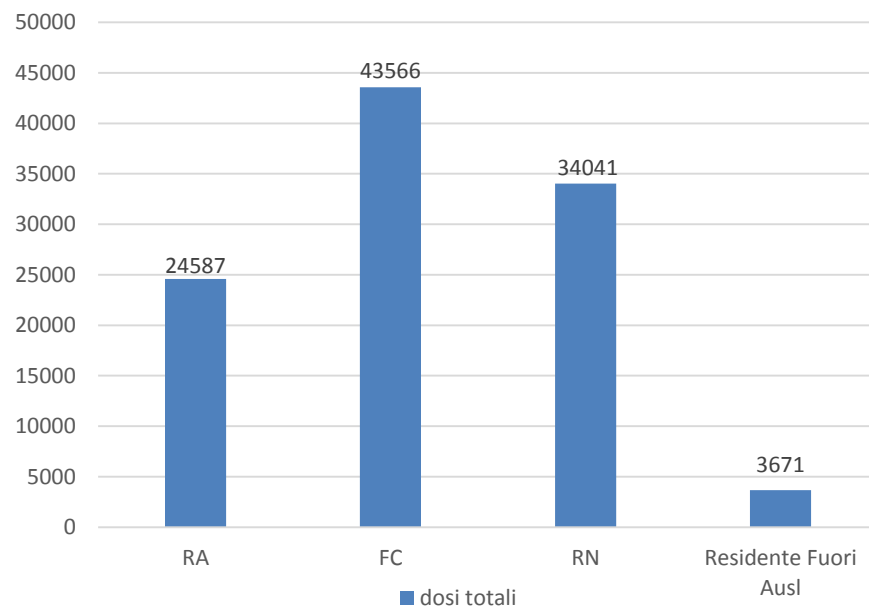
# Campagna vaccinale Anticovid -Ausl Romagna

Al 14 febbraio le **prime dosi (comprese dosi uniche)** somministrate nei centri vaccinali aziendali sono state **898.578** tra queste circa **15.173** sono state somministrate ai bambini tra i 5 e 11 anni ,mentre le seconde dosi **844.785** e le terze **547.393**.  
Le dosi somministrate dagli MMG sono **105.865**, mentre nelle aziende **8.038**.

Dosi somministrate presso centri vaccinali provinciali



Dosi somministrate dai MMG (per provincia di residenza)



Dettaglio per classi d'età delle somministrazioni delle terze dosi erogate dal servizio di igiene pubblica (presso i centri vaccinali e a domicilio)

Provincia	13-19 anni	20-29 anni	30-39 anni	40-49 anni	50-59 anni	60-69 anni	70-79 anni	>80 anni
<b>RA</b>	9947	14873	17176	30368	41624	34475	31201	27833
<b>FC</b>	9668	15409	17714	29448	38580	32429	29333	25514
<b>RN</b>	5914	10721	13030	21367	28463	23492	21173	17641



# OPERATORI SOSPESI al 14 febbraio

## Ausl Romagna

Nella tabella si riportano i dati relativi all'applicazione dell'articolo 4 «obbligo di vaccinazione contro il Covid-19 per gli esercenti le professioni sanitarie e gli operatori di interesse sanitario» del DL 44 del 2021 convertito in legge 76 del 2021 dell'Azienda Ausl della Romagna al 3 settembre.

I numeri rappresentano le «sospensioni del diritto di svolgere prestazioni o mansioni che implicano contatti interpersonali o che comportino, in qualsiasi altra forma, il rischio di diffusione del contagio da Covid-19.»

Tipologia	N° operatori sospesi Ravenna	N° operatori sospesi Cesena	N° operatori sospesi Forlì	N° operatori sospesi Rimini	Totale Complessivo
DIRIGENZA	4	4	0	4	12
COMPARTO	41	32	30	68	171
<i>Totale dipendenti</i>	<i>45</i>	<i>36</i>	<i>30</i>	<i>72</i>	<i>183</i>
CONVENZIONATI	2	1	5	1	9
<b>% sospesi su totale personale con obbligo</b>	<b>0.8%</b>	<b>1.0%</b>	<b>1.1%</b>	<b>1.4%</b>	<b>1.0%</b>

# Risultati sequenziamenti campioni positivi dell'Ausl della Romagna

Settimana	Alpha	Beta	Delta	Eta	Gamma	Altro	Omicron	No Variante
Febbraio	38%	3%						59%
Marzo	77%				7%			16%
Aprile	86%				7%			7%
Maggio	83%		1%	3%	4%	8%		1%
Giugno	62%		3%	6%	21%	8%		
Luglio	38%		61%			1%		
Agosto			99%		1%			
Settembre			100%					
Ottobre			100%					
Novembre			100%					
29 nov – 5 dic			100%					
6 – 12 dic.			100%					
13 – 19 dic.			100%					
20 -26 dic.			93%				7%	
27 dic – 2 gen			64%				36%	
3 -9 gen.			31%				69%	
10- 16 gen.			20%				80%	
17-23 gen.							100%	
24 – 30 gen.			5%				95%	
31 gen – 6 feb			6%				94%	
7 – 13 feb.			3%				97%	

Nella tabella sono riportate le percentuali delle varianti sui sequenziamenti eseguiti dal laboratorio di Pievesestina sui campioni di nuove positività dell'Ausl Romagna.

I criteri di selezione nei vari mesi sono cambiati :

- Indagini di prevalenza mensili richieste da ISS
- Selezione casuale tra i nuovi casi riscontrati (da gennaio a maggio)
- Nuovi casi di prima positività riscontrati (nel mese di giugno e inizio luglio)
- Indicazioni della nota regionale (da metà luglio)

Perciò la numerosità di ogni settimana è diversa.

